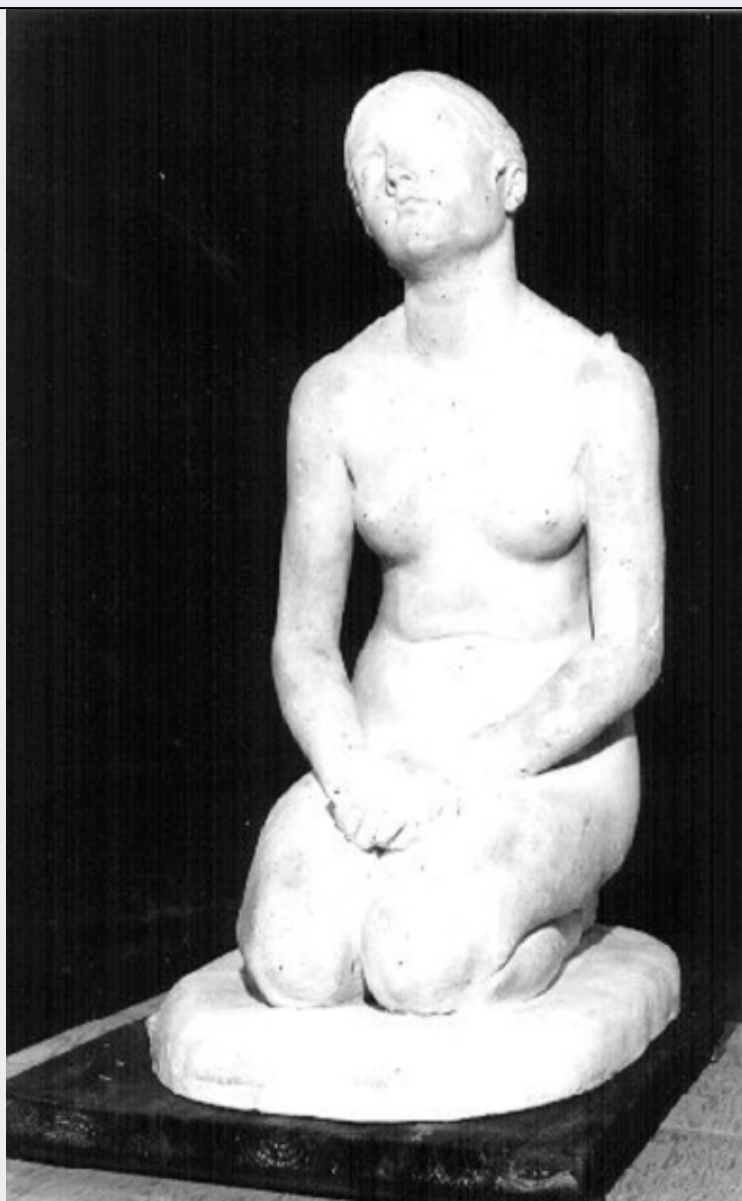


SCHEDA



CD - CODICI

TSK - Tipo Scheda OA

LIR - Livello ricerca I

NCT - CODICE UNIVOCO

NCTR - Codice regione 09

NCTN - Numero catalogo generale 00254657

ESC - Ente schedatore S39

ECP - Ente competente S39

OG - OGGETTO

OGT - OGGETTO

OGTD - Definizione statua

SGT - SOGGETTO

SGTI - Identificazione FIDUCIA IN DIO

LC - LOCALIZZAZIONE GEOGRAFICO-AMMINISTRATIVA

PVC - LOCALIZZAZIONE GEOGRAFICO-AMMINISTRATIVA ATTUALE

PVCS - Stato	ITALIA
PVCR - Regione	Toscana
PVCP - Provincia	MS
PVCC - Comune	Carrara
LDC - COLLOCAZIONE SPECIFICA	
LDCT - Tipologia	palazzo
LDCQ - Qualificazione	Accademia di Belle Arti
LDCN - Denominazione attuale	Palazzo dell'Accademia, già Palazzo del Principe
LDCU - Indirizzo	NR (recupero pregresso)
LA - ALTRE LOCALIZZAZIONI GEOGRAFICO-AMMINISTRATIVE	
TCL - Tipo di localizzazione	luogo di deposito
PRV - LOCALIZZAZIONE GEOGRAFICO-AMMINISTRATIVA	
PRVR - Regione	Toscana
PRVP - Provincia	MS
PRVC - Comune	Carrara
PRC - COLLOCAZIONE SPECIFICA	
PRCT - Tipologia	convento
DT - CRONOLOGIA	
DTZ - CRONOLOGIA GENERICA	
DTZG - Secolo	sec. XIX
DTS - CRONOLOGIA SPECIFICA	
DTSI - Da	1834
DTSF - A	1834
DTM - Motivazione cronologia	data
AU - DEFINIZIONE CULTURALE	
AUT - AUTORE	
AUTM - Motivazione dell'attribuzione	NR (recupero pregresso)
AUTN - Nome scelto	Bartolini Lorenzo
AUTA - Dati anagrafici	1777/ 1850
AUTH - Sigla per citazione	00000120
MT - DATI TECNICI	
MTC - Materia e tecnica	gesso
MIS - MISURE	
MISA - Altezza	93
CO - CONSERVAZIONE	
STC - STATO DI CONSERVAZIONE	
STCC - Stato di conservazione	buono
RS - RESTAURI	
RST - RESTAURI	
RSTD - Data	1981

RSTE - Ente responsabile	SBAAAS PI
RSTN - Nome operatore	Bresciani P.
DA - DATI ANALITICI	
DES - DESCRIZIONE	
DESO - Indicazioni sull'oggetto	statua
DESI - Codifica Iconclass	NR (recupero pregresso)
DESS - Indicazioni sul soggetto	NR (recupero pregresso)
ISR - ISCRIZIONI	
ISRS - Tecnica di scrittura	NR (recupero pregresso)
ISRP - Posizione	Parte posteriore della base
ISRI - Trascrizione	L.B
NSC - Notizie storico-critiche	<p>Erroneamente citato come "Bagnante" nell'elenco inventariale del 1935, il calco fu probabilmente donato all'Accademia dalla vedova dell'autore. L'opera di riferimento (oggi al Museo Poldi Pezzoli di Milano) e' forse l'opera piu' nota di Bartolini; eseguita per conto della contessa Rosa Trivulzio, rappresenta un interessante caso di commissione scaturita da motivazioni sentimentali. Essendo da poco rimasta vedova , la contessa desiderava un'opera che la rafforzasse nel ricordo dell'amato e, nello stesso tempo, esaltasse il suo desiderio di pacata adesione al volere divino. Sul suo contenuto ideale vivaci furono le discussioni, volendo alcuni vedere espresso nell'opera il concetto di "rassegnazione", in contrasto con l'interpretazione corrente. Contro questi tuonava nelle sue lettere Pietro Giordani ritenendo che la "fiducia in Dio" trapelasse inequivocabilmente dalla posa della statua. Sempre al Giordani si deve l'aneddoto secondo il quale ad assumere l'inconsueta posa sarebbe stata, in un momento di pausa, la modella della "Ninfa oceanina"(cfr. scheda 00254656) (Museo Poldi Pezzoli, 1982, vol. VIII, pp. 206-207). Secondo Carozzi l'opera "probabilmente ispirata alla Maddalena di Canova incarna (...) la sintesi delle teorie sull'imitazione della natura che B. aveva sempre sostenuto". Hubert, dopo averne elencato pregi e difetti, la mette in relazione con la "Source" di Ingres, amico del Bartolini sin dai tempi della comune permanenza nell'atelier di David. Un'altra copia in marmo si trova all'Ermitage, mentre una in gesso e' nella ricca raccolta fiorentina dei gessi bartoliniani.</p>
TU - CONDIZIONE GIURIDICA E VINCOLI	
CDG - CONDIZIONE GIURIDICA	
CDGG - Indicazione generica	proprietà Stato
CDGS - Indicazione specifica	Ministero della Pubblica Istruzione/ Accademia di Belle Arti di Carrara
DO - FONTI E DOCUMENTI DI RIFERIMENTO	
FTA - DOCUMENTAZIONE FOTOGRAFICA	
FTAX - Genere	documentazione allegata
FTAP - Tipo	fotografia b/n
FTAN - Codice identificativo	SBAAAS PI 153361
FTA - DOCUMENTAZIONE FOTOGRAFICA	
FTAX - Genere	documentazione allegata

FTAP - Tipo	fotografia b/n
FTAN - Codice identificativo	SBAAAS PI 126006
FNT - FONTI E DOCUMENTI	
FNTP - Tipo	inventario
FNTT - Denominazione	EIA,
FNTD - Data	1935
FNTN - Nome archivio	A.A.B.A. Carrara
FNTS - Posizione	NR (recupero pregresso)
FNTI - Codice identificativo	NR (recupero pregresso)
FNT - FONTI E DOCUMENTI	
FNTP - Tipo	inventario
FNTT - Denominazione	EIA,
FNTD - Data	1949
FNTN - Nome archivio	A.A.B.A. Carrara
FNTS - Posizione	NR (recupero pregresso)
FNTI - Codice identificativo	NR (recupero pregresso)
BIB - BIBLIOGRAFIA	
BIBX - Genere	bibliografia specifica
BIBA - Autore	Carozzi R.
BIBD - Anno di edizione	1981
BIBN - V., pp., nn.	p. 236-237
BIB - BIBLIOGRAFIA	
BIBX - Genere	bibliografia specifica
BIBA - Autore	Gipsoteca Accademia
BIBD - Anno di edizione	1993
BIBH - Sigla per citazione	00000498
BIBN - V., pp., nn.	p. 78
MST - MOSTRE	
MSTT - Titolo	Scultura Marmo Lavoro
MSTL - Luogo	Carrara
MSTD - Data	1981
AD - ACCESSO AI DATI	
ADS - SPECIFICHE DI ACCESSO AI DATI	
ADSP - Profilo di accesso	1
ADSM - Motivazione	scheda contenente dati liberamente accessibili
CM - COMPILAZIONE	
CMP - COMPILAZIONE	
CMPD - Data	1991
CMPN - Nome	Mercurio A.
FUR - Funzionario responsabile	Russo S.
RVM - TRASCRIZIONE PER INFORMATIZZAZIONE	
RVMD - Data	1997

RVMN - Nome	Isoppi P.
AGG - AGGIORNAMENTO - REVISIONE	
AGGD - Data	1999
AGGN - Nome	Russo S.
AGGF - Funzionario responsabile	NR (recupero pregresso)
AGG - AGGIORNAMENTO - REVISIONE	
AGGD - Data	2006
AGGN - Nome	ARTPAST/ Ferraro M.
AGGF - Funzionario responsabile	NR (recupero pregresso)