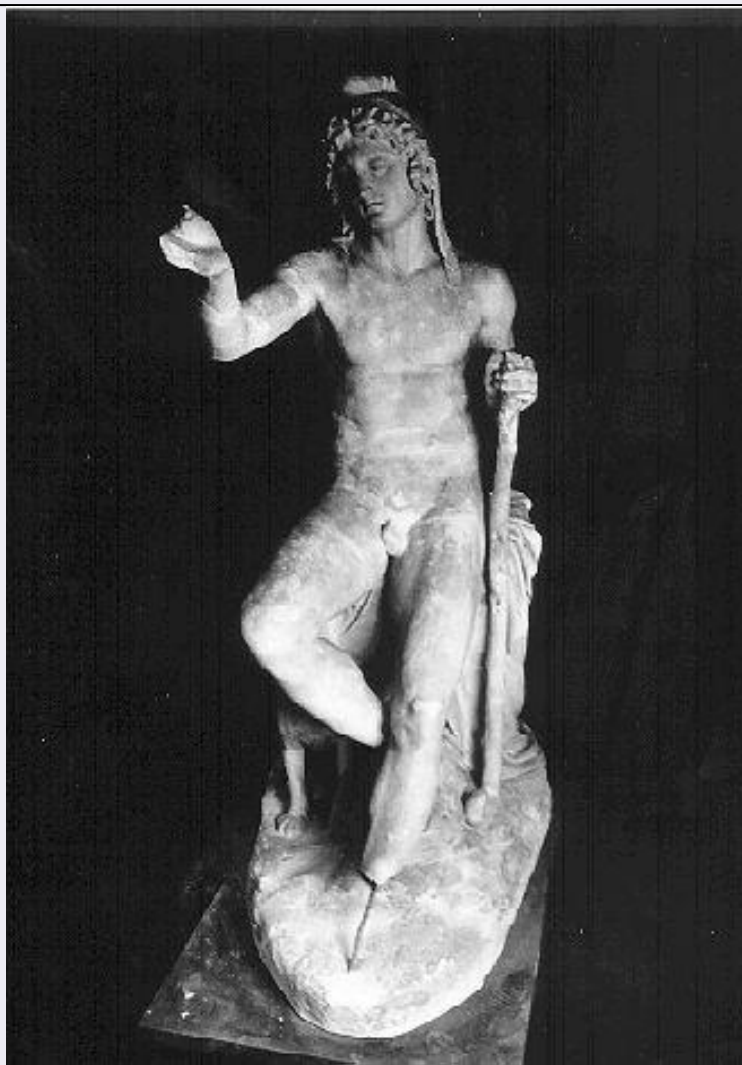


SCHEDA



CD - CODICI

TSK - Tipo Scheda	OA
LIR - Livello ricerca	I
NCT - CODICE UNIVOCO	
NCTR - Codice regione	09
NCTN - Numero catalogo generale	00254694
ESC - Ente schedatore	S39
ECP - Ente competente	S39

OG - OGGETTO

OGT - OGGETTO

OGTD - Definizione	statua
--------------------	--------

SGT - SOGGETTO

SGTI - Identificazione	PARIDE OFFERENTE
------------------------	------------------

LC - LOCALIZZAZIONE GEOGRAFICO-AMMINISTRATIVA

PVC - LOCALIZZAZIONE GEOGRAFICO-AMMINISTRATIVA ATTUALE

PVCS - Stato	ITALIA
PVCR - Regione	Toscana

PVCP - Provincia	MS
PVCC - Comune	Carrara
LDC - COLLOCAZIONE SPECIFICA	
LDCT - Tipologia	palazzo
LDCQ - Qualificazione	Accademia di Belle Arti
LDCN - Denominazione attuale	Palazzo dell'Accademia, già Palazzo del Principe
LDCU - Indirizzo	NR (recupero pregresso)
DT - CRONOLOGIA	
DTZ - CRONOLOGIA GENERICA	
DTZG - Secolo	sec. XIX
DTS - CRONOLOGIA SPECIFICA	
DTSI - Da	1816
DTSF - A	1816
DTM - Motivazione cronologia	data
AU - DEFINIZIONE CULTURALE	
AUT - AUTORE	
AUTM - Motivazione dell'attribuzione	NR (recupero pregresso)
AUTN - Nome scelto	Tenerani Pietro
AUTA - Dati anagrafici	1789/ 1869
AUTH - Sigla per citazione	00001310
MT - DATI TECNICI	
MTC - Materia e tecnica	gesso
MIS - MISURE	
MISA - Altezza	150
CO - CONSERVAZIONE	
STC - STATO DI CONSERVAZIONE	
STCC - Stato di conservazione	discreto
STCS - Indicazioni specifiche	Mancante delle dita della mano destra e del piede sinistro.
RS - RESTAURI	
RST - RESTAURI	
RSTD - Data	1981
RSTE - Ente responsabile	SBAAAS PI
RSTN - Nome operatore	Bresciani P.
DA - DATI ANALITICI	
DES - DESCRIZIONE	
DESO - Indicazioni sull'oggetto	statua
DESI - Codifica Iconclass	NR (recupero pregresso)
DESS - Indicazioni sul soggetto	NR (recupero pregresso)

ISR - ISCRIZIONI

ISRS - Tecnica di scrittura	NR (recupero pregresso)
ISRP - Posizione	Sulla roccia
ISRI - Trascrizione	Roma/ 1817/ I. Saggio/ Pietro Tenerani
NSC - Notizie storico-critiche	Segnalata da Lazzoni nella "Seconda Stanza dei Saggi", fu inviata a Carrara dall'autore nel 1816, quale saggio di pensionato per quell'anno. Carozzi riporta dai verbali delle riunioni del corpo accademico, i passi piu' gustosi: i Professori di Carrara infatti non lesinarono critiche e analizzando con pignoleria l'opera stilarono una relazione che, a giudizio dello stesso Tenerani, sembrava redatta da un Professore d'anatomia piuttosto che da artisti. Al momento dell'esecuzione del saggio Tenerani aveva operato la sua scelta tra i due maggiori scultori del momento, Canova e Thorvaldsen e gia' lavorava in stretto contatto con quest'ultimo. Come sottolinea Carozzi il "Paride" presenta forte affinita' con il "Pastorello" dello scultore danese che, sebbene compiuto nel 1817, era presente "certamente il modello in creta o in gesso all'interno dell'atelier fin dal 1816". Nonostante tale indubbia consonanza non e' difficile scoprire, gia' in questo primo saggio, elementi di autonomia ed originalita' rispetto alla lezione del maestro danese. Un altro modello in gesso si trova presso la Gipsoteca Tenerani a Palazzo Braschi a Roma.

TU - CONDIZIONE GIURIDICA E VINCOLI**CDG - CONDIZIONE GIURIDICA**

CDGG - Indicazione generica	proprietà Stato
CDGS - Indicazione specifica	Ministero della Pubblica Istruzione/ Accademia di Belle Arti di Carrara

DO - FONTI E DOCUMENTI DI RIFERIMENTO**FTA - DOCUMENTAZIONE FOTOGRAFICA**

FTAX - Genere	documentazione allegata
FTAP - Tipo	fotografia b/n
FTAN - Codice identificativo	SBAAAS PI 153337

FTA - DOCUMENTAZIONE FOTOGRAFICA

FTAX - Genere	documentazione allegata
FTAP - Tipo	fotografia b/n
FTAN - Codice identificativo	SBAAAS PI 155146

FNT - FONTI E DOCUMENTI

FNTP - Tipo	volume manoscritto
FNTT - Denominazione	AAC
FNTD - Data	1816
FNTN - Nome archivio	A.A.B.A. Carrara
FNTS - Posizione	NR (recupero pregresso)
FNTI - Codice identificativo	NR (recupero pregresso)

FNT - FONTI E DOCUMENTI

FNTP - Tipo	volume manoscritto
FNTT - Denominazione	AAC
FNTD - Data	1816

FNTN - Nome archivio	A.A.B.A. Carrara
FNTS - Posizione	NR (recupero pregresso)
FNTI - Codice identificativo	NR (recupero pregresso)
FNT - FONTI E DOCUMENTI	
FNTP - Tipo	inventario
FNTT - Denominazione	IGA
FNTD - Data	1859
FNTF - Foglio/Carta	s.n.
FNTN - Nome archivio	A.A.B.A. Carrara
FNTS - Posizione	NR (recupero pregresso)
FNTI - Codice identificativo	NR (recupero pregresso)
FNT - FONTI E DOCUMENTI	
FNTP - Tipo	inventario
FNTT - Denominazione	IGA
FNTD - Data	1861
FNTF - Foglio/Carta	n. 11
FNTN - Nome archivio	A.A.B.A. Carrara
FNTS - Posizione	NR (recupero pregresso)
FNTI - Codice identificativo	NR (recupero pregresso)
FNT - FONTI E DOCUMENTI	
FNTP - Tipo	inventario
FNTT - Denominazione	EIA
FNTD - Data	1935
FNTN - Nome archivio	A.A.B.A. Carrara
FNTS - Posizione	NR (recupero pregresso)
FNTI - Codice identificativo	NR (recupero pregresso)
FNT - FONTI E DOCUMENTI	
FNTP - Tipo	inventario
FNTT - Denominazione	EIA
FNTD - Data	1949
FNTN - Nome archivio	A.A.B.A. Carrara
FNTS - Posizione	NR (recupero pregresso)
FNTI - Codice identificativo	NR (recupero pregresso)
BIB - BIBLIOGRAFIA	
BIBX - Genere	bibliografia specifica
BIBA - Autore	Bizzarri A./ Giampaoli G.
BIBD - Anno di edizione	1932
BIBN - V., pp., nn.	p. 60
BIB - BIBLIOGRAFIA	
BIBX - Genere	bibliografia specifica
BIBA - Autore	Carozzi R.
BIBD - Anno di edizione	1981

BIBN - V., pp., nn.	p. 241
BIB - BIBLIOGRAFIA	
BIBX - Genere	bibliografia specifica
BIBA - Autore	Gipsoteca Accademia
BIBD - Anno di edizione	1993
BIBH - Sigla per citazione	00000498
BIBN - V., pp., nn.	p. 134
MST - MOSTRE	
MSTT - Titolo	Scultura Marmo Lavoro
MSTL - Luogo	Carrara
MSTD - Data	1981
AD - ACCESSO AI DATI	
ADS - SPECIFICHE DI ACCESSO AI DATI	
ADSP - Profilo di accesso	1
ADSM - Motivazione	scheda contenente dati liberamente accessibili
CM - COMPILAZIONE	
CMP - COMPILAZIONE	
CMPD - Data	1991
CMPN - Nome	Mercurio A.
FUR - Funzionario responsabile	Russo S.
RVM - TRASCRIZIONE PER INFORMATIZZAZIONE	
RVMD - Data	1997
RVMN - Nome	Isoppi P.
AGG - AGGIORNAMENTO - REVISIONE	
AGGD - Data	1999
AGGN - Nome	Russo S.
AGGF - Funzionario responsabile	NR (recupero pregresso)
AGG - AGGIORNAMENTO - REVISIONE	
AGGD - Data	2006
AGGN - Nome	ARTPAST/ Ferraro M.
AGGF - Funzionario responsabile	NR (recupero pregresso)