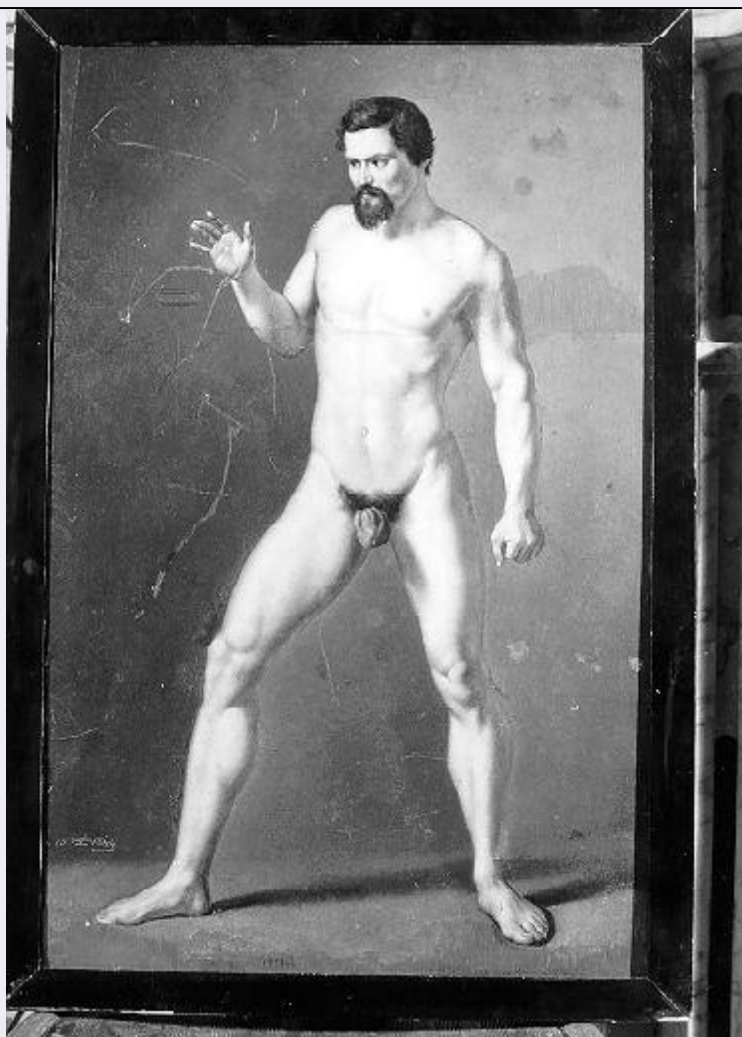


# SCHEDA



## CD - CODICI

TSK - Tipo Scheda OA

LIR - Livello ricerca I

### NCT - CODICE UNIVOCO

NCTR - Codice regione 09

NCTN - Numero catalogo generale 00390337

ESC - Ente schedatore S39

ECP - Ente competente S39

## OG - OGGETTO

### OGT - OGGETTO

OGTD - Definizione dipinto

### SGT - SOGGETTO

SGTI - Identificazione studio di nudo virile

## LC - LOCALIZZAZIONE GEOGRAFICO-AMMINISTRATIVA

### PVC - LOCALIZZAZIONE GEOGRAFICO-AMMINISTRATIVA ATTUALE

PVCS - Stato ITALIA

PVCR - Regione Toscana

PVCP - Provincia MS

|   |  |
|---|--|
| <b>PVCC - Comune</b>                              | Carrara  |
| <b>LDC - COLLOCAZIONE SPECIFICA</b>               |  |
| <b>LDCT - Tipologia</b>                           | palazzo  |
| <b>LDCQ - Qualificazione</b>                      | Accademia di Belle Arti                          |
| <b>LDCN - Denominazione attuale</b>               | Palazzo dell'Accademia, già Palazzo del Principe |
| <b>LDCU - Indirizzo</b>                           | NR (recupero pregresso)                          |
| <b>LDCS - Specifiche</b>                          | presidenza (ripostiglio)                         |
| <b>UB - UBICAZIONE E DATI PATRIMONIALI</b>        |  |
| <b>INV - INVENTARIO DI MUSEO O SOPRINTENDENZA</b> |  |
| <b>INVN - Numero</b>                              | 44   |
| <b>INVD - Data</b>                                | 1985   |
| <b>STI - STIMA</b>                                |  |
| <b>DT - CRONOLOGIA</b>                            |  |
| <b>DTZ - CRONOLOGIA GENERICA</b>                  |  |
| <b>DTZG - Secolo</b>                              | sec. XIX   |
| <b>DTS - CRONOLOGIA SPECIFICA</b>                 |  |
| <b>DTSI - Da</b>                                  | 1844   |
| <b>DTSF - A</b>                                   | 1844   |
| <b>DTM - Motivazione cronologia</b>               | data   |
| <b>AU - DEFINIZIONE CULTURALE</b>                 |  |
| <b>AUT - AUTORE</b>                               |  |
| <b>AUTM - Motivazione dell'attribuzione</b>       | NR (recupero pregresso)                          |
| <b>AUTN - Nome scelto</b>                         | Conti Giacomo                                    |
| <b>AUTA - Dati anagrafici</b>                     | 1813/ 1888                                       |
| <b>AUTH - Sigla per citazione</b>                 | 00000406   |
| <b>MT - DATI TECNICI</b>                          |  |
| <b>MTC - Materia e tecnica</b>                    | tela/ pittura a olio                             |
| <b>MIS - MISURE</b>                               |  |
| <b>MISA - Altezza</b>                             | 62   |
| <b>MISL - Larghezza</b>                           | 42   |
| <b>CO - CONSERVAZIONE</b>                         |  |
| <b>STC - STATO DI CONSERVAZIONE</b>               |  |
| <b>STCC - Stato di conservazione</b>              | buono  |
| <b>DA - DATI ANALITICI</b>                        |  |
| <b>DES - DESCRIZIONE</b>                          |  |
| <b>DESO - Indicazioni sull'oggetto</b>            | cornice in legno dipinto in nero.                |
| <b>DESI - Codifica Iconclass</b>                  | NR (recupero pregresso)                          |
| <b>DESS - Indicazioni sul soggetto</b>            | NR (recupero pregresso)                          |
| <b>ISR - ISCRIZIONI</b>                           |  |

|  |   |
|--|---|
| <b>ISRC - Classe di appartenenza</b>         | documentaria  |
| <b>ISRS - Tecnica di scrittura</b>           | a pennello  |
| <b>ISRP - Posizione</b>                      | in basso a sinistra   |
| <b>ISRI - Trascrizione</b>                   | 20 (...) 1844   |
| <b>NSC - Notizie storico-critiche</b>        | il dipinto è datato e firmato da Giacomo Conti (Messina 1913-Firenze 1888) e fa parte della donazione fatta dal figlio Giovanni all'Accademia di Belle Arti di Carrara (AA.VV. "La Pittura in Italia. L'Ottocento." Vol. II, ad vocem, Electa, Milano,1991 p.773) |
| <b>TU - CONDIZIONE GIURIDICA E VINCOLI</b>   |   |
| <b>CDG - CONDIZIONE GIURIDICA</b>            |   |
| <b>CDGG - Indicazione generica</b>           | proprietà Stato   |
| <b>CDGS - Indicazione specifica</b>          | Ministero Pubblica Istruzione - Accademia di Belle Arti di Carrara  |
| <b>DO - FONTI E DOCUMENTI DI RIFERIMENTO</b> |   |
| <b>FTA - DOCUMENTAZIONE FOTOGRAFICA</b>      |   |
| <b>FTAX - Genere</b>                         | documentazione allegata   |
| <b>FTAP - Tipo</b>                           | fotografia b/n  |
| <b>FTAN - Codice identificativo</b>          | SBAAAS PI 227631  |
| <b>FTAT - Note</b>                           | intero  |
| <b>FTA - DOCUMENTAZIONE FOTOGRAFICA</b>      |   |
| <b>FTAX - Genere</b>                         | documentazione esistente  |
| <b>FTAP - Tipo</b>                           | fotografia b/n  |
| <b>FTAN - Codice identificativo</b>          | SBAAAS PI 178745  |
| <b>FTAT - Note</b>                           | foto del restauro   |
| <b>AD - ACCESSO AI DATI</b>                  |   |
| <b>ADS - SPECIFICHE DI ACCESSO AI DATI</b>   |   |
| <b>ADSP - Profilo di accesso</b>             | 1   |
| <b>ADSM - Motivazione</b>                    | scheda contenente dati liberamente accessibili  |
| <b>CM - COMPILAZIONE</b>                     |   |
| <b>CMP - COMPILAZIONE</b>                    |   |
| <b>CMPD - Data</b>                           | 1995  |
| <b>CMPN - Nome</b>                           | Sisti B.  |
| <b>FUR - Funzionario responsabile</b>        | Russo S.  |
| <b>AGG - AGGIORNAMENTO - REVISIONE</b>       |   |
| <b>AGGD - Data</b>                           | 2006  |
| <b>AGGN - Nome</b>                           | ARTPAST/ Ferraro M.   |
| <b>AGGF - Funzionario responsabile</b>       | NR (recupero pregresso)   |
| <b>AN - ANNOTAZIONI</b>                      |   |
| <b>OSS - Osservazioni</b>                    | corrisponde al numero 44 dell'inventario corrente e al numero 6729 dell'inventario precedente. Il dipinto è stato restaurato da Ermete Crisanti nel 1979 per conto della Soprintendenza ai B.A.A.A.S. di Pisa.  |

