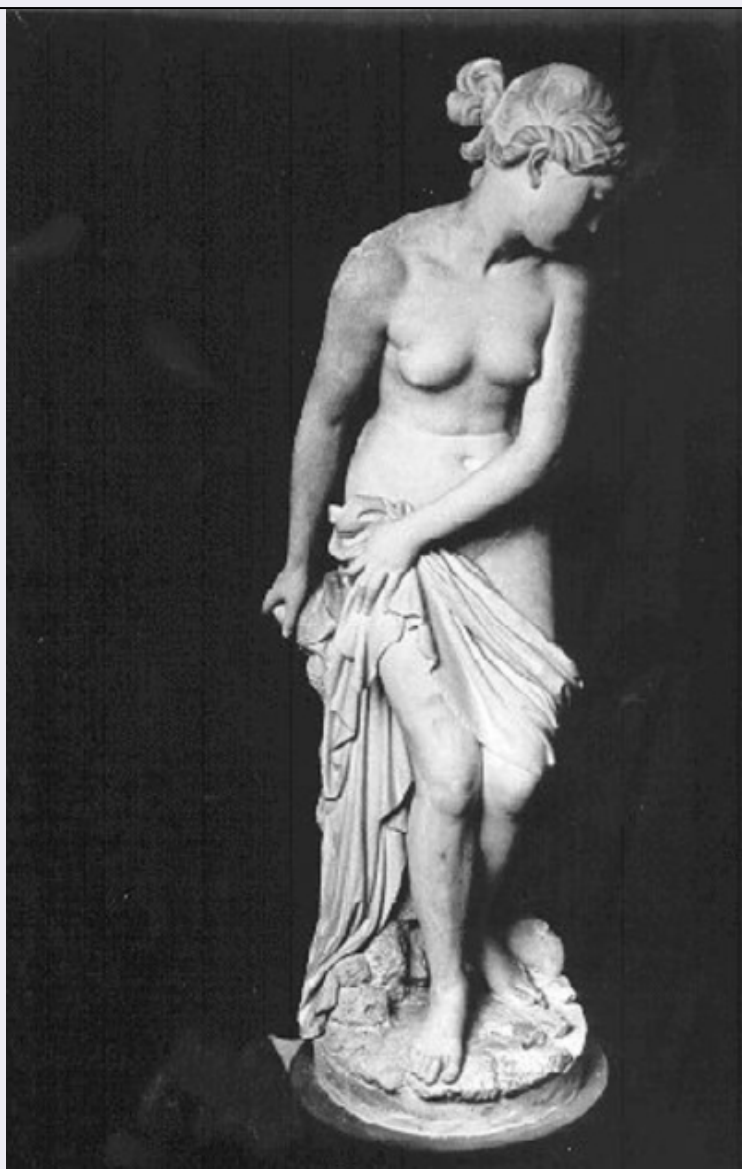


SCHEDA



CD - CODICI

TSK - Tipo Scheda OA

LIR - Livello ricerca I

NCT - CODICE UNIVOCO

NCTR - Codice regione 09

NCTN - Numero catalogo generale 00409867

ESC - Ente schedatore S39

ECP - Ente competente S39

OG - OGGETTO

OGT - OGGETTO

OGTD - Definizione statua

SGT - SOGGETTO

SGTI - Identificazione BAGNANTE

LC - LOCALIZZAZIONE GEOGRAFICO-AMMINISTRATIVA

PVC - LOCALIZZAZIONE GEOGRAFICO-AMMINISTRATIVA ATTUALE

PVCS - Stato	ITALIA
PVCR - Regione	Toscana
PVCP - Provincia	MS
PVCC - Comune	Carrara
LDC - COLLOCAZIONE SPECIFICA	
LDCT - Tipologia	palazzo
LDCQ - Qualificazione	Accademia di Belle Arti
LDCN - Denominazione attuale	Palazzo dell'Accademia, già Palazzo del Principe
LDCU - Indirizzo	NR (recupero pregresso)
DT - CRONOLOGIA	
DTZ - CRONOLOGIA GENERICA	
DTZG - Secolo	sec. XIX
DTS - CRONOLOGIA SPECIFICA	
DTSI - Da	1800
DTSF - A	1899
DTM - Motivazione cronologia	bibliografia
AU - DEFINIZIONE CULTURALE	
AUT - AUTORE	
AUTM - Motivazione dell'attribuzione	NR (recupero pregresso)
AUTN - Nome scelto	Berettari Giuseppe
AUTA - Dati anagrafici	notizie sec. XIX
AUTH - Sigla per citazione	00002302
MT - DATI TECNICI	
MTC - Materia e tecnica	gesso
MIS - MISURE	
MISA - Altezza	144
CO - CONSERVAZIONE	
STC - STATO DI CONSERVAZIONE	
STCC - Stato di conservazione	buono
STCS - Indicazioni specifiche	Dopo il restauro del 1981 fu danneggiata in data 26/8/1991 e nuovamente restaurata nel 1992.
RS - RESTAURI	
RST - RESTAURI	
RSTD - Data	1981
RSTE - Ente responsabile	SBAAAS PI
RSTN - Nome operatore	Bresciani P.
RST - RESTAURI	
RSTD - Data	1992
RSTE - Ente responsabile	SBAAAS PI
RSTN - Nome operatore	RE.CA.

DA - DATI ANALITICI**DES - DESCRIZIONE****DESO - Indicazioni
sull'oggetto**

statua

DESI - Codifica Iconclass

NR (recupero pregresso)

**DESS - Indicazioni sul
soggetto**

NR (recupero pregresso)

NSC - Notizie storico-critiche

Lazzoni C. la segnala nella "Galleria delle Opere Moderne", quale dono dell'autore all'Accademia in data 22 aprile 1865. Emilio Lazzoni (1867) la cita come raffigurante "Venere". In realta' la presenza del delfino ai piedi della donna e la posa complessiva apparentano quest'opera al tipo della "Afrodite" di Cirene, oggi al Museo delle Terme di Roma. Evidente e' l'adesione anche ad un modello canoviano, la "Venere italiana" (cfr. scheda 00254643), la cui presenza nell'Accademia puo' non essere del tutto estranea alla decisione di Berettari di dedicarsi a questo soggetto. Le due opere sono infatti vicinissime, soprattutto nella posa del corpo, differenziandosi solo per la diversa maniera di esprimere il naturale pudore di chi debba coprirsi dopo un bagno. Canova imprime una maggiore rapidita' all'insieme consentendo alla sua Venere di coprirsi quasi per intero e di sollevare il capo in un gesto di estremo orgoglio. Berettari, invece, propende per un'accentuazione dell'impressione di pudicizia, anche in presenza di un corpo piu' scoperto, costringendo la sua faniulla ad abbassare lo sguardo, in un gesto davvero da umanissima "bagnante".

TU - CONDIZIONE GIURIDICA E VINCOLI**ACQ - ACQUISIZIONE****ACQT - Tipo acquisizione**

donazione

ACQN - Nome

Berettari Giuseppe

ACQD - Data acquisizione

1865

CDG - CONDIZIONE GIURIDICA**CDGG - Indicazione
generica**

proprietà Stato

**CDGS - Indicazione
specificata**

Ministero della Pubblica Istruzione/ Accademia di Belle Arti di Carrara

DO - FONTI E DOCUMENTI DI RIFERIMENTO**FTA - DOCUMENTAZIONE FOTOGRAFICA****FTAX - Genere**

documentazione allegata

FTAP - Tipo

fotografia b/n

FTAN - Codice identificativo

SBAAAS PI 153340

FNT - FONTI E DOCUMENTI**FNTP - Tipo**

inventario

FNTT - Denominazione

IGA

FNTD - Data

1861

FNTF - Foglio/Carta

n. 53

FNTN - Nome archivio

A.A.B.A. Carrara

FNTS - Posizione

NR (recupero pregresso)

FNTI - Codice identificativo

NR (recupero pregresso)

FNT - FONTI E DOCUMENTI

FNTP - Tipo	inventario
FNTT - Denominazione	EIA
FNTD - Data	1935
FNTN - Nome archivio	A.A.B.A. Carrara
FNTS - Posizione	NR (recupero pregresso)
FNTI - Codice identificativo	NR (recupero pregresso)
FNT - FONTI E DOCUMENTI	
FNTP - Tipo	inventario
FNTT - Denominazione	EIA
FNTD - Data	1949
FNTN - Nome archivio	A.A.B.A. Carrara
FNTS - Posizione	NR (recupero pregresso)
FNTI - Codice identificativo	NR (recupero pregresso)
BIB - BIBLIOGRAFIA	
BIBX - Genere	bibliografia specifica
BIBA - Autore	Lazzoni C.
BIBD - Anno di edizione	1880
BIBN - V., pp., nn.	p. 174
BIB - BIBLIOGRAFIA	
BIBX - Genere	bibliografia specifica
BIBA - Autore	Gipsoteca Accademia
BIBD - Anno di edizione	1993
BIBH - Sigla per citazione	00000498
BIBN - V., pp., nn.	p. 170
AD - ACCESSO AI DATI	
ADS - SPECIFICHE DI ACCESSO AI DATI	
ADSP - Profilo di accesso	1
ADSM - Motivazione	scheda contenente dati liberamente accessibili
CM - COMPILAZIONE	
CMP - COMPILAZIONE	
CMPD - Data	1991
CMPN - Nome	Mercurio A.
FUR - Funzionario responsabile	Russo S.
RVM - TRASCRIZIONE PER INFORMATIZZAZIONE	
RVMD - Data	1997
RVMN - Nome	Isoppi P.
AGG - AGGIORNAMENTO - REVISIONE	
AGGD - Data	1999
AGGN - Nome	Russo S.
AGGF - Funzionario responsabile	NR (recupero pregresso)
AGG - AGGIORNAMENTO - REVISIONE	

AGGD - Data	2006
AGGN - Nome	ARTPAST/ Ferraro M.
AGGF - Funzionario responsabile	NR (recupero pregresso)