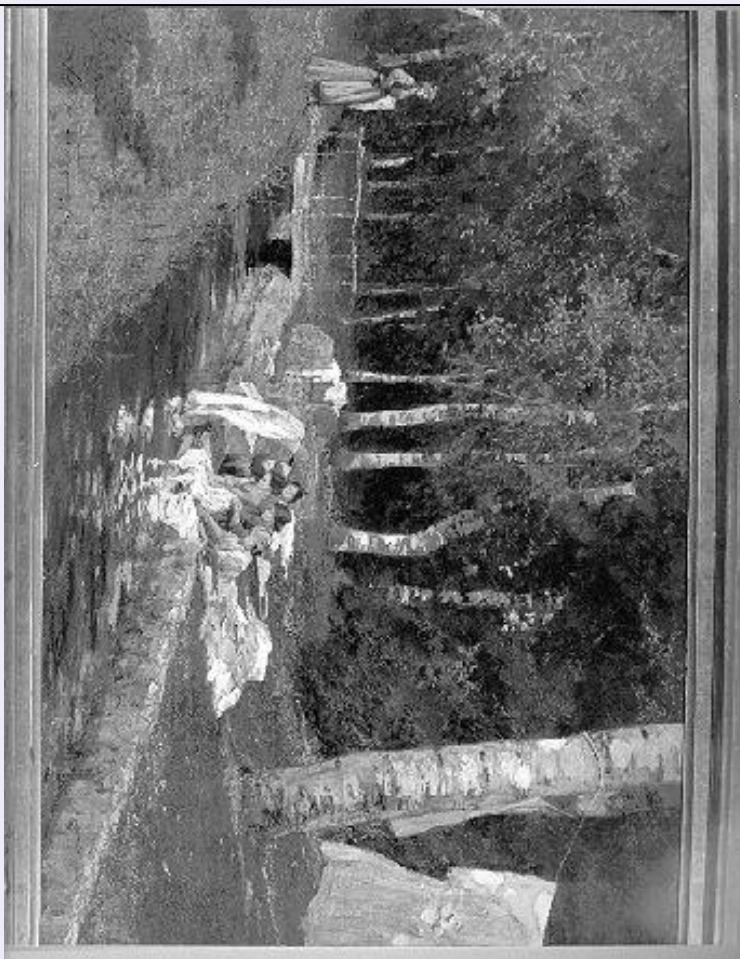


SCHEDA



CD - CODICI

TSK - Tipo Scheda OA

LIR - Livello ricerca I

NCT - CODICE UNIVOCO

NCTR - Codice regione 09

NCTN - Numero catalogo generale 00389809

ESC - Ente schedatore S39

ECP - Ente competente S39

OG - OGGETTO

OGT - OGGETTO

OGTD - Definizione dipinto

SGT - SOGGETTO

SGTI - Identificazione LAVANDAIE

LC - LOCALIZZAZIONE GEOGRAFICO-AMMINISTRATIVA

PVC - LOCALIZZAZIONE GEOGRAFICO-AMMINISTRATIVA ATTUALE

PVCS - Stato ITALIA

PVCR - Regione Toscana

PVCP - Provincia MS

PVCC - Comune Mulazzo

LDC - COLLOCAZIONE

SPECIFICA	
DT - CRONOLOGIA	
DTZ - CRONOLOGIA GENERICA	
DTZG - Secolo	sec. XIX
DTS - CRONOLOGIA SPECIFICA	
DTSI - Da	1885
DTSF - A	1885
DTM - Motivazione cronologia	data
AU - DEFINIZIONE CULTURALE	
AUT - AUTORE	
AUTM - Motivazione dell'attribuzione	firma
AUTN - Nome scelto	Tommasi Adolfo
AUTA - Dati anagrafici	1851/ 1933
AUTH - Sigla per citazione	00001328
MT - DATI TECNICI	
MTC - Materia e tecnica	cartone/ pittura a olio
MIS - MISURE	
MISA - Altezza	39
MISL - Larghezza	58
CO - CONSERVAZIONE	
STC - STATO DI CONSERVAZIONE	
STCC - Stato di conservazione	buono
DA - DATI ANALITICI	
DES - DESCRIZIONE	
DESO - Indicazioni sull'oggetto	L'opera, scandita dal corso del ruscello in diagonale, raffigura al centro il gruppo delle lavandaie riunito sull'argine: alle loro spalle i panni già lavati sventolano sulla corda tesa tra gli alberi; a sinistra, una donna si accinge a passare il ponticello e ad unirsi al gruppetto. Sullo sfondo chiude la scena la foresta di alberi fitti in cui si inoltra il ruscello. Cornice in legno dorato
DESI - Codifica Iconclass	NR (recupero pregresso)
DESS - Indicazioni sul soggetto	NR (recupero pregresso)
ISR - ISCRIZIONI	
ISRS - Tecnica di scrittura	NR (recupero pregresso)
ISRP - Posizione	in basso a sinistra
ISRI - Trascrizione	Adolfo Tommasi
NSC - Notizie storico-critiche	L'opera appartiene con ogni probabilità alla produzione matura dell'artista. E' evidente, infatti, l'impianto rigidamente costruttivo su cui si imposta la scena; ma la scansione dei piani in prospettiva si blocca sullo sfondo degli alberi in cui è il colore ad imporsi, fatta eccezione per i volumi che definiscono i tronchi, così come è di nuovo il colore ad imporsi al centro, nel bianco candido dei panni, riflesso sullo specchio dell'acqua. Segno che Adolfo Tommasi, come i più

giovani allievi del Lega, suo maestro, andava pacatamente sperimentando l'uso di una coloratura capace di assecondare la rigorosa impostazione prospettica, ma anche di imporsi su di essa esaltando gli effetti di luce.

TU - CONDIZIONE GIURIDICA E VINCOLI

CDG - CONDIZIONE GIURIDICA

CDGG - Indicazione generica	proprietà privata
------------------------------------	-------------------

DO - FONTI E DOCUMENTI DI RIFERIMENTO

FTA - DOCUMENTAZIONE FOTOGRAFICA

FTAX - Genere	documentazione allegata
FTAP - Tipo	fotografia b/n
FTAN - Codice identificativo	SBAAAS PI 226832

AD - ACCESSO AI DATI

ADS - SPECIFICHE DI ACCESSO AI DATI

ADSP - Profilo di accesso	3
ADSM - Motivazione	scheda di bene non adeguatamente sorvegliabile

CM - COMPILAZIONE

CMP - COMPILAZIONE

CMPD - Data	1995
CMPN - Nome	Winspeare M. P.

FUR - Funzionario responsabile	Russo S.
---------------------------------------	----------

AGG - AGGIORNAMENTO - REVISIONE

AGGD - Data	2006
AGGN - Nome	ARTPAST/ Ferraro M.
AGGF - Funzionario responsabile	NR (recupero pregresso)