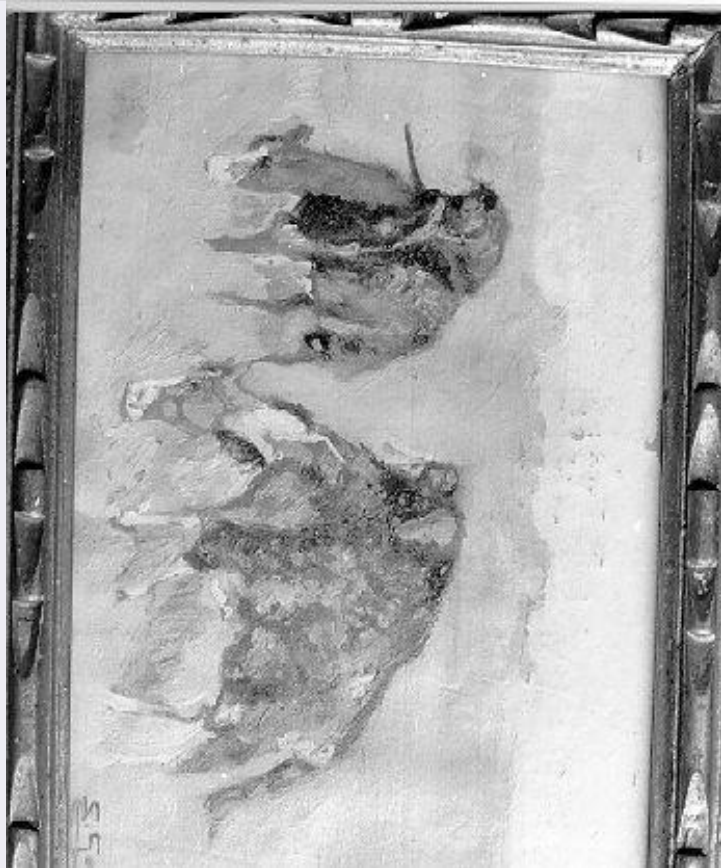


SCHEDA



CD - CODICI

TSK - Tipo Scheda OA

LIR - Livello ricerca I

NCT - CODICE UNIVOCO

NCTR - Codice regione 09

NCTN - Numero catalogo generale 00389839

ESC - Ente schedatore S39

ECP - Ente competente S39

OG - OGGETTO

OGT - OGGETTO

OGTD - Definizione dipinto

SGT - SOGGETTO

SGTI - Identificazione NR (recupero pregresso)

SGTT - Titolo INDIANI

LC - LOCALIZZAZIONE GEOGRAFICO-AMMINISTRATIVA

PVC - LOCALIZZAZIONE GEOGRAFICO-AMMINISTRATIVA ATTUALE

PVCS - Stato ITALIA

PVCR - Regione Toscana

PVCP - Provincia MS

PVCC - Comune Mulazzo

LDC - COLLOCAZIONE SPECIFICA

DT - CRONOLOGIA

DTZ - CRONOLOGIA GENERICA

DTZG - Secolo sec. XX

DTS - CRONOLOGIA SPECIFICA

DTSI - Da 1900

DTSF - A 1999

DTM - Motivazione cronologia analisi stilistica

AU - DEFINIZIONE CULTURALE

AUT - AUTORE

AUTM - Motivazione dell'attribuzione firma

AUTN - Nome scelto Galli Stefano

AUTA - Dati anagrafici 1892/

AUTH - Sigla per citazione 00001728

MT - DATI TECNICI

MTC - Materia e tecnica tela/ pittura a olio

MTC - Materia e tecnica cartone

MIS - MISURE

MISA - Altezza 20

MISL - Larghezza 31

CO - CONSERVAZIONE

STC - STATO DI CONSERVAZIONE

STCC - Stato di conservazione mediocre

STCS - Indicazioni specifiche Si notano distacchi di colore nella parte alta della tela

DA - DATI ANALITICI

DES - DESCRIZIONE

DESO - Indicazioni sull'oggetto La tela raffigura due indiani sdraiati sui loro cavalli. Olio su tela applicata su cartone. Cornice in legno dorato, lavorata a intaglio.

DESI - Codifica Iconclass NR (recupero pregresso)

DESS - Indicazioni sul soggetto NR (recupero pregresso)

ISR - ISCRIZIONI

ISRS - Tecnica di scrittura NR (recupero pregresso)

ISRP - Posizione in basso a destra

ISRI - Trascrizione S. Galli

NSC - Notizie storico-critiche Poche le notizie intorno a Stefano Galli. Architetto di professione si dedicò per diletto alla pittura, sperimentandone le diverse tecniche. Anche nelle opere di proprietà Mengoli, in verità decisamente mediocri, l'unico dato di qualche interesse è l'immagine rarefatta, ottenuta con la stesura di una materia pittorica dilavata, che annulla il volume reale delle cose, quasi suggerendo la scena di un sogno.

TU - CONDIZIONE GIURIDICA E VINCOLI

CDG - CONDIZIONE GIURIDICA

CDGG - Indicazione generica	proprietà privata
DO - FONTI E DOCUMENTI DI RIFERIMENTO	
FTA - DOCUMENTAZIONE FOTOGRAFICA	
FTAX - Genere	documentazione allegata
FTAP - Tipo	fotografia b/n
FTAN - Codice identificativo	SBAAAS PI 226875
AD - ACCESSO AI DATI	
ADS - SPECIFICHE DI ACCESSO AI DATI	
ADSP - Profilo di accesso	3
ADSM - Motivazione	scheda di bene non adeguatamente sorvegliabile
CM - COMPILAZIONE	
CMP - COMPILAZIONE	
CMPD - Data	1995
CMPN - Nome	Winspeare M. P.
FUR - Funzionario responsabile	Russo S.
AGG - AGGIORNAMENTO - REVISIONE	
AGGD - Data	2006
AGGN - Nome	ARTPAST/ Ferraro M.
AGGF - Funzionario responsabile	NR (recupero pregresso)