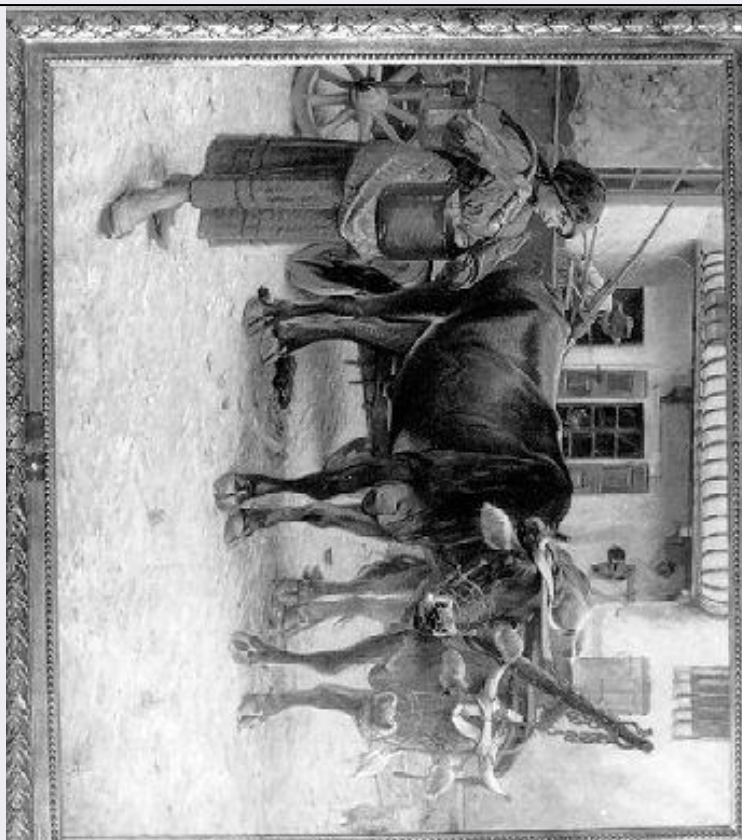


# SCHEDA



## CD - CODICI

TSK - Tipo Scheda OA

LIR - Livello ricerca I

### NCT - CODICE UNIVOCO

NCTR - Codice regione 09

NCTN - Numero catalogo generale 00389862

ESC - Ente schedatore S39

ECP - Ente competente S39

## OG - OGGETTO

### OGT - OGGETTO

OGTD - Definizione dipinto

### SGT - SOGGETTO

SGTI - Identificazione NR (recupero pregresso)

SGTT - Titolo SULL'AIA / CAMPAGNA DEL GARDA

## LC - LOCALIZZAZIONE GEOGRAFICO-AMMINISTRATIVA

### PVC - LOCALIZZAZIONE GEOGRAFICO-AMMINISTRATIVA ATTUALE

PVCS - Stato ITALIA

PVCR - Regione Toscana

PVCP - Provincia MS

PVCC - Comune Mulazzo

### LDC - COLLOCAZIONE SPECIFICA

**DT - CRONOLOGIA****DTZ - CRONOLOGIA GENERICA**

DTZG - Secolo sec. XX

**DTS - CRONOLOGIA SPECIFICA**

DTSI - Da 1913

DTSF - A 1913

DTM - Motivazione cronologia data

**AU - DEFINIZIONE CULTURALE****AUT - AUTORE**

AUTM - Motivazione dell'attribuzione firma

AUTN - Nome scelto Focardi Ruggero

AUTA - Dati anagrafici 1864/ 1934

AUTH - Sigla per citazione 00000592

**MT - DATI TECNICI**

MTC - Materia e tecnica tela/ pittura a olio

**MIS - MISURE**

MISA - Altezza 179

MISL - Larghezza 206

**CO - CONSERVAZIONE****STC - STATO DI CONSERVAZIONE**

STCC - Stato di conservazione buono

**DA - DATI ANALITICI****DES - DESCRIZIONE**

DESO - Indicazioni sull'oggetto La tela raffigura in primo piano a sinistra una contadina; poco più indietro a destra due buoi al giogo e, sullo sfondo, il cascinale.

DESI - Codifica Iconclass NR (recupero pregresso)

DESS - Indicazioni sul soggetto NR (recupero pregresso)

**ISR - ISCRIZIONI**

ISRS - Tecnica di scrittura NR (recupero pregresso)

ISRP - Posizione in basso a destra

ISRI - Trascrizione R. Focardi 1913

**NSC - Notizie storico-critiche**

L'attività di Ruggero Focardi si volse in anni di 'macchiaioloismo' assodato e forse già superato con le sperimentazioni 'post' che miravano ad accentuare il dato coloristico. Tuttavia, nonostante il sodalizio con Telemaco Signorini, che lo portò a condividere in parte l'esperienza di Settignano, l'itinerario artistico del Focardi si svolse sempre in modo autonomo. Ciò è evidente anche in questa grande tela di proprietà Mengoli, già tarda, in cui la descrizione calligrafica della scena - con le figure in formato quasi naturale - l'espressione della contadina, l'insistenza sui finimenti dei buoi, prevalgono sull'unità d'insieme della composizione, secondo i modi della pittura 'naturalistica' alla Egisto Ferroni.

**TU - CONDIZIONE GIURIDICA E VINCOLI**

**CDG - CONDIZIONE GIURIDICA****CDGG - Indicazione  
generica**

proprietà privata

**DO - FONTI E DOCUMENTI DI RIFERIMENTO****FTA - DOCUMENTAZIONE FOTOGRAFICA****FTAX - Genere**

documentazione allegata

**FTAP - Tipo**

fotografia b/n

**FTAN - Codice identificativo**

SBAAAS PI 226858

**AD - ACCESSO AI DATI****ADS - SPECIFICHE DI ACCESSO AI DATI****ADSP - Profilo di accesso**

3

**ADSM - Motivazione**

scheda di bene non adeguatamente sorvegliabile

**CM - COMPILAZIONE****CMP - COMPILAZIONE****CMPD - Data**

1995

**CMPN - Nome**

Winspeare M. P.

**FUR - Funzionario  
responsabile**

Russo S.

**AGG - AGGIORNAMENTO - REVISIONE****AGGD - Data**

2006

**AGGN - Nome**

ARTPAST/ Ferraro M.

**AGGF - Funzionario  
responsabile**

NR (recupero pregresso)

**AN - ANNOTAZIONI**