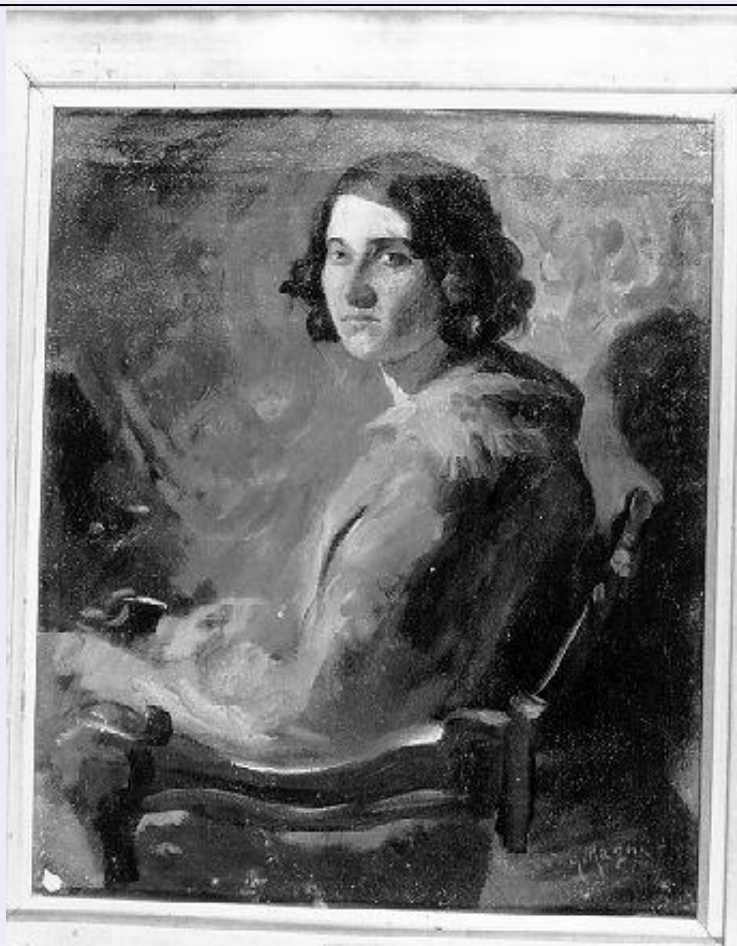


SCHEDA



CD - CODICI

TSK - Tipo Scheda	OA
LIR - Livello ricerca	I
NCT - CODICE UNIVOCO	
NCTR - Codice regione	09
NCTN - Numero catalogo generale	00389864
ESC - Ente schedatore	S39
ECP - Ente competente	S39

OG - OGGETTO

OGT - OGGETTO	
OGTD - Definizione	dipinto
SGT - SOGGETTO	
SGTI - Identificazione	FIGURA FEMMINILE

LC - LOCALIZZAZIONE GEOGRAFICO-AMMINISTRATIVA

PVC - LOCALIZZAZIONE GEOGRAFICO-AMMINISTRATIVA ATTUALE	
PVCS - Stato	ITALIA
PVCR - Regione	Toscana
PVCP - Provincia	MS
PVCC - Comune	Mulazzo
LDC - COLLOCAZIONE	

SPECIFICA**DT - CRONOLOGIA****DTZ - CRONOLOGIA GENERICA****DTZG - Secolo** sec. XX**DTZS - Frazione di secolo** primo quarto**DTS - CRONOLOGIA SPECIFICA****DTSI - Da** 1900**DTSF - A** 1924**DTM - Motivazione cronologia** analisi stilistica**AU - DEFINIZIONE CULTURALE****AUT - AUTORE****AUTM - Motivazione dell'attribuzione** firma**AUTN - Nome scelto** Magni Giuseppe**AUTA - Dati anagrafici** 1869/ 1956**AUTH - Sigla per citazione** 00000879**MT - DATI TECNICI****MTC - Materia e tecnica** tela/ pittura a olio**MTC - Materia e tecnica** cartone**MIS - MISURE****MISA - Altezza** 43**MISL - Larghezza** 36**CO - CONSERVAZIONE****STC - STATO DI CONSERVAZIONE****STCC - Stato di conservazione** buono**DA - DATI ANALITICI****DES - DESCRIZIONE****DESO - Indicazioni sull'oggetto** La tela descrive una figura seduta, a busto intero, ritratta di profilo.**DESI - Codifica Iconclass** NR (recupero pregresso)**DESS - Indicazioni sul soggetto** NR (recupero pregresso)**ISR - ISCRIZIONI****ISRS - Tecnica di scrittura** NR (recupero pregresso)**ISRP - Posizione** In basso a destra**ISRI - Trascrizione** G. Magni**NSC - Notizie storico-critiche**

Allievo di Giuseppe Ciaranfi, Antonio Ciseri e Giovanni Fattori all'Accademia di Firenze, Giuseppe Magni piuttosto che orientarsi verso i paesaggi all'aria aperta attraverso cui si erano raffinate le tecniche macchiaiole e si andavano sperimentando nuovi metodi di stesura della pennellata, rimase legato ai soggetti di genere, che gli fecero prediligere i ritratti e gli interni con figure femminili. Per questi ultimi si tratta non di ambientazioni di scene di vita borghese, ma di pacati idilli domestici che si svolgono per lo più in campagna (cfr. 09 /00389806).

TU - CONDIZIONE GIURIDICA E VINCOLI**CDG - CONDIZIONE GIURIDICA**

CDGG - Indicazione generica	proprietà privata
------------------------------------	-------------------

DO - FONTI E DOCUMENTI DI RIFERIMENTO**FTA - DOCUMENTAZIONE FOTOGRAFICA**

FTAX - Genere	documentazione allegata
FTAP - Tipo	fotografia b/n
FTAN - Codice identificativo	SBAAAS PI 226854

AD - ACCESSO AI DATI**ADS - SPECIFICHE DI ACCESSO AI DATI**

ADSP - Profilo di accesso	3
ADSM - Motivazione	scheda di bene non adeguatamente sorvegliabile

CM - COMPILAZIONE**CMP - COMPILAZIONE**

CMPD - Data	1995
CMPN - Nome	Winspeare M. P.
FUR - Funzionario responsabile	Russo S.

AGG - AGGIORNAMENTO - REVISIONE

AGGD - Data	2006
AGGN - Nome	ARTPAST/ Ferraro M.
AGGF - Funzionario responsabile	NR (recupero pregresso)

AN - ANNOTAZIONI