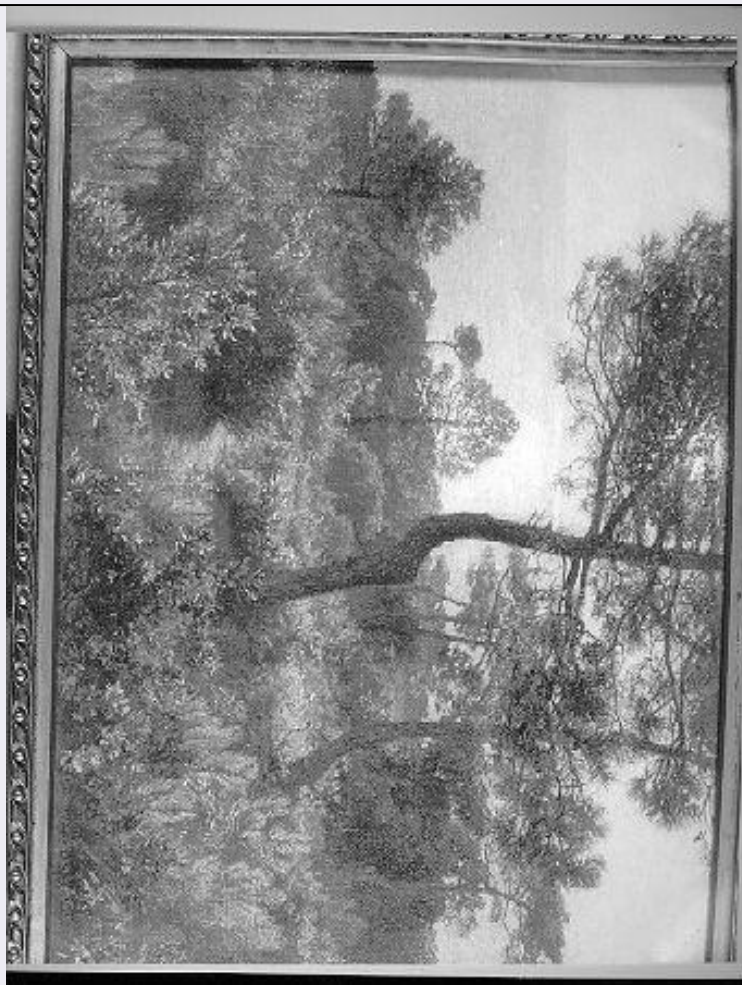


SCHEDA



CD - CODICI

TSK - Tipo Scheda	OA
LIR - Livello ricerca	I
NCT - CODICE UNIVOCO	
NCTR - Codice regione	09
NCTN - Numero catalogo generale	00389872
ESC - Ente schedatore	S39
ECP - Ente competente	S39

OG - OGGETTO

OGT - OGGETTO

OGTD - Definizione dipinto

SGT - SOGGETTO

SGTI - Identificazione NR (recupero pregresso)

SGTT - Titolo TRAMONTO

LC - LOCALIZZAZIONE GEOGRAFICO-AMMINISTRATIVA

PVC - LOCALIZZAZIONE GEOGRAFICO-AMMINISTRATIVA ATTUALE

PVCS - Stato ITALIA

PVCR - Regione Toscana

PVCP - Provincia MS

PVCC - Comune	Mulazzo
LDC - COLLOCAZIONE SPECIFICA	
DT - CRONOLOGIA	
DTZ - CRONOLOGIA GENERICA	
DTZG - Secolo	sec. XX
DTS - CRONOLOGIA SPECIFICA	
DTSI - Da	1916
DTSF - A	1916
DTM - Motivazione cronologia	data
AU - DEFINIZIONE CULTURALE	
AUT - AUTORE	
AUTM - Motivazione dell'attribuzione	firma
AUTN - Nome scelto	Danielson Gambogi Elin Kleopatra
AUTA - Dati anagrafici	1861/
AUTH - Sigla per citazione	00001655
MT - DATI TECNICI	
MTC - Materia e tecnica	tela/ pittura a olio
MIS - MISURE	
MISA - Altezza	44
MISL - Larghezza	61.5
CO - CONSERVAZIONE	
STC - STATO DI CONSERVAZIONE	
STCC - Stato di conservazione	buono
DA - DATI ANALITICI	
DES - DESCRIZIONE	
DESO - Indicazioni sull'oggetto	Al centro, in controluce, è raffigurata la macchia mediterranea della costa livornese, fatta di bassi arbusti ed interrotta da pini sveltanti. Sullo sfondo il mare acceso dal tramonto.
DESI - Codifica Iconclass	NR (recupero pregresso)
DESS - Indicazioni sul soggetto	NR (recupero pregresso)
ISR - ISCRIZIONI	
ISRS - Tecnica di scrittura	NR (recupero pregresso)
ISRP - Posizione	in basso a destra
ISRI - Trascrizione	Elin Danielson Gambogi
NSC - Notizie storico-critiche	Il gruppo di quattro opere di proprietà Mengoli di Gambogi e moglie (Gambogi sposò Elin Danielson - di tredici anni più anziana di lui - il 27 febbraio 1898) testimonia del felice momento creativo che i coniugi attraversarono in quegli anni, rafforzato da una comunanza di vedute in campo artistico evidente in molti punti in comune tra queste quattro tele; in particolare si nota in entrambi un maggiore interesse per il dato luministico, espresso nei forti controluce che tradiscono la stagione, ma anche l'ora in cui è stato eseguito da una pennellata precisa e

puntuale - quando anche di tipi divisionista come nei quadri della Danielson - compatta la visione d'insieme restituendone allo spettatore una percezione istantanea. Le opere della pittrice finlandese sono, oltre a questi quadri en plain-air in cui condivide gli orientamenti impressionisti del marito, in lei esaltati dal soggiorno parigino in pieno fervore di opere impressioniste (1883-1884), interni borghesi di tradizione nordica.

TU - CONDIZIONE GIURIDICA E VINCOLI

CDG - CONDIZIONE GIURIDICA

CDGG - Indicazione generica	proprietà privata
------------------------------------	-------------------

DO - FONTI E DOCUMENTI DI RIFERIMENTO

FTA - DOCUMENTAZIONE FOTOGRAFICA

FTAX - Genere	documentazione allegata
----------------------	-------------------------

FTAP - Tipo	fotografia b/n
--------------------	----------------

FTAN - Codice identificativo	SBAAAS PI 226817
-------------------------------------	------------------

AD - ACCESSO AI DATI

ADS - SPECIFICHE DI ACCESSO AI DATI

ADSP - Profilo di accesso	3
----------------------------------	---

ADSM - Motivazione	scheda di bene non adeguatamente sorvegliabile
---------------------------	--

CM - COMPILAZIONE

CMP - COMPILAZIONE

CMPD - Data	1995
--------------------	------

CMPN - Nome	Winspeare M. P.
--------------------	-----------------

FUR - Funzionario responsabile	Russo S.
---------------------------------------	----------

AGG - AGGIORNAMENTO - REVISIONE

AGGD - Data	2006
--------------------	------

AGGN - Nome	ARTPAST/ Ferraro M.
--------------------	---------------------

AGGF - Funzionario responsabile	NR (recupero pregresso)
--	-------------------------

AN - ANNOTAZIONI