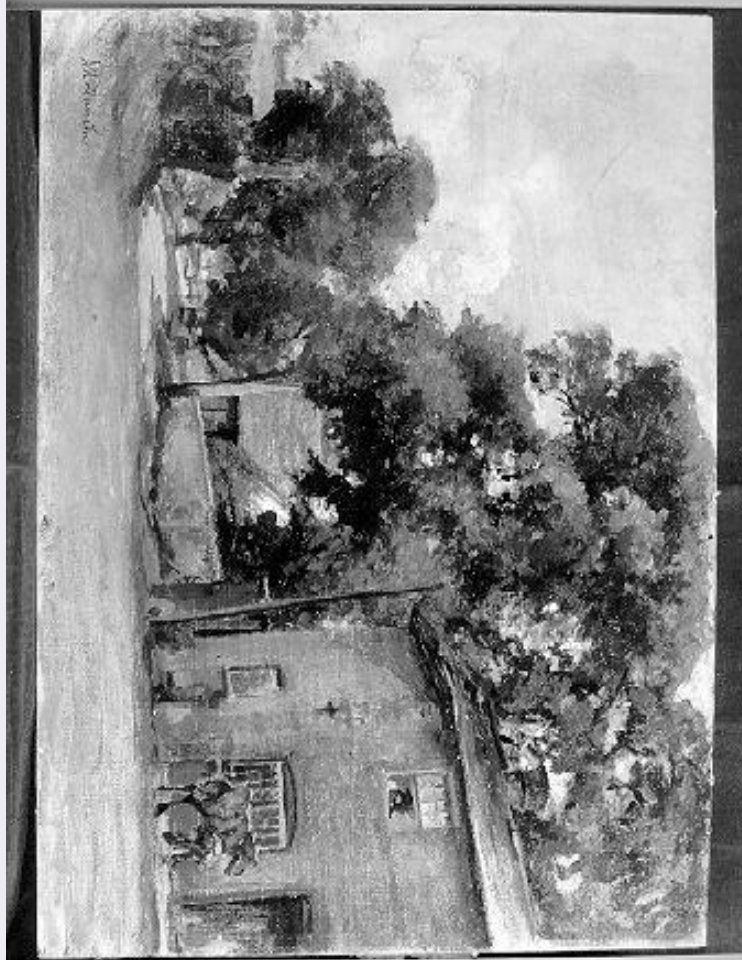


# SCHEDA



## CD - CODICI

TSK - Tipo Scheda	OA
LIR - Livello ricerca	I
NCT - CODICE UNIVOCO	
NCTR - Codice regione	09
NCTN - Numero catalogo generale	00406379
ESC - Ente schedatore	S39
ECP - Ente competente	S39

## OG - OGGETTO

OGT - OGGETTO	
OGTD - Definizione	dipinto
SGT - SOGGETTO	
SGTI - Identificazione	paesaggio

## LC - LOCALIZZAZIONE GEOGRAFICO-AMMINISTRATIVA

### PVC - LOCALIZZAZIONE GEOGRAFICO-AMMINISTRATIVA ATTUALE

PVCS - Stato	ITALIA
PVCR - Regione	Toscana
PVCP - Provincia	MS
PVCC - Comune	Mulazzo

**LDC - COLLOCAZIONE SPECIFICA****DT - CRONOLOGIA****DTZ - CRONOLOGIA GENERICA****DTZG - Secolo** sec. XX**DTZS - Frazione di secolo** inizio**DTS - CRONOLOGIA SPECIFICA****DTSI - Da** 1900**DTSF - A** 1910**DTM - Motivazione cronologia** analisi stilistica**AU - DEFINIZIONE CULTURALE****AUT - AUTORE****AUTM - Motivazione dell'attribuzione** NR (recupero pregresso)**AUTN - Nome scelto** Hollaender Alfonso**AUTA - Dati anagrafici** 1845/ 1923**AUTH - Sigla per citazione** 00000016**MT - DATI TECNICI****MTC - Materia e tecnica** cartone/ pittura a olio**MIS - MISURE****MISA - Altezza** 26**MISL - Larghezza** 35.5**CO - CONSERVAZIONE****STC - STATO DI CONSERVAZIONE****STCC - Stato di conservazione** buono**DA - DATI ANALITICI****DES - DESCRIZIONE****DESO - Indicazioni sull'oggetto** L'opera raffigura uno scorcio di paese: a sinistra, oltre le chiome degli alberi si intravedono i campi, mentre a destra si dispone la fila delle case che, a partire dalla palazzina di fronte alla quale è in sosta un cavallo, seguono quindi la leggera curva dello slargo che immette nel viale alberato. Cornice modanata in legno dorato**DESI - Codifica Iconclass** NR (recupero pregresso)**DESS - Indicazioni sul soggetto** NR (recupero pregresso)**ISR - ISCRIZIONI****ISRS - Tecnica di scrittura** NR (recupero pregresso)**ISRP - Posizione** in basso a sinistra**ISRI - Trascrizione** AHollaender**NSC - Notizie storico-critiche** L'opera fu composta da Alfonso Hollaender probabilmente in epoca tarda. Accanto ai motivi di stretta derivazione macchiaiola, come il vialino alberato, siglato dai passaggi tonali che individuano l'alternanza di luci e di ombre, si inseriscono elementi di una nuova sensibilità che predilige il colore alla struttura interna dell'immagine, pur mantenendo saldo il disegno. Così la figura del cavallo a destra si

imprime sulla facciata della casa senza che tra di essi sia stabilita alcuna distanza, mentre scorcia l'inquadratura del paese che si allenta nuovamente nel viale.

## **TU - CONDIZIONE GIURIDICA E VINCOLI**

### **CDG - CONDIZIONE GIURIDICA**

<b>CDGG - Indicazione generica</b>	proprietà privata
------------------------------------	-------------------

## **DO - FONTI E DOCUMENTI DI RIFERIMENTO**

### **FTA - DOCUMENTAZIONE FOTOGRAFICA**

<b>FTAX - Genere</b>	documentazione allegata
<b>FTAP - Tipo</b>	fotografia b/n
<b>FTAN - Codice identificativo</b>	SBAAAS PI 242807

## **AD - ACCESSO AI DATI**

### **ADS - SPECIFICHE DI ACCESSO AI DATI**

<b>ADSP - Profilo di accesso</b>	3
<b>ADSM - Motivazione</b>	scheda di bene non adeguatamente sorvegliabile

## **CM - COMPILAZIONE**

### **CMP - COMPILAZIONE**

<b>CMPD - Data</b>	1996
<b>CMPN - Nome</b>	Winspeare M. P.

<b>FUR - Funzionario responsabile</b>	Russo S.
---------------------------------------	----------

### **AGG - AGGIORNAMENTO - REVISIONE**

<b>AGGD - Data</b>	2006
<b>AGGN - Nome</b>	ARTPAST/ Ferraro M.
<b>AGGF - Funzionario responsabile</b>	NR (recupero pregresso)