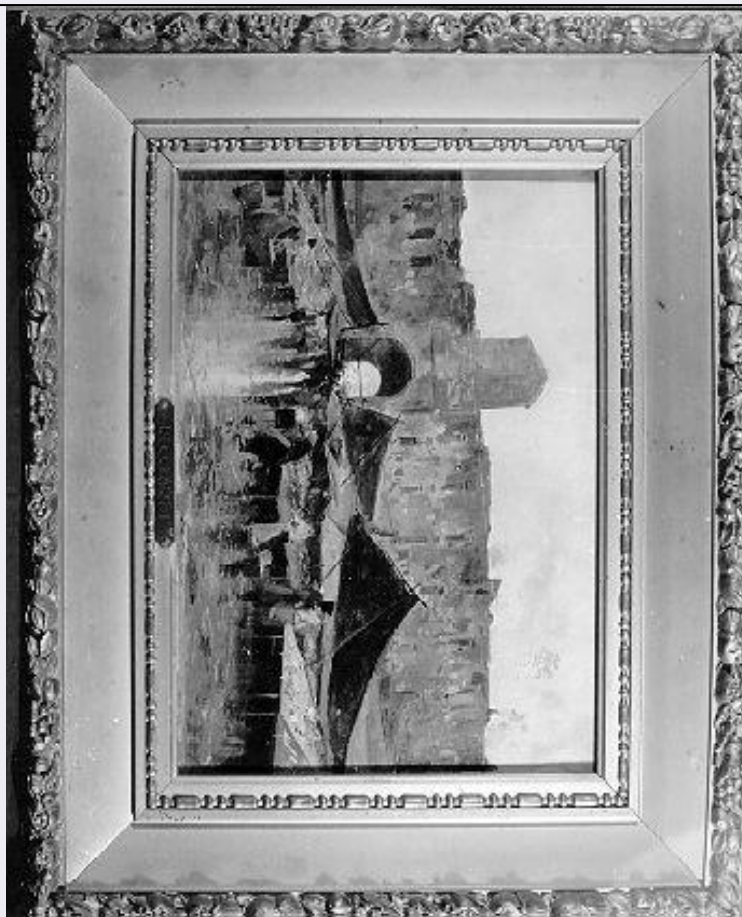


SCHEDA



CD - CODICI

TSK - Tipo Scheda	OA
LIR - Livello ricerca	I
NCT - CODICE UNIVOCO	
NCTR - Codice regione	09
NCTN - Numero catalogo generale	00406388
ESC - Ente schedatore	S39
ECP - Ente competente	S39

OG - OGGETTO

OGT - OGGETTO	
OGTD - Definizione	dipinto

SGT - SOGGETTO

SGTI - Identificazione	PAESE
------------------------	-------

LC - LOCALIZZAZIONE GEOGRAFICO-AMMINISTRATIVA

PVC - LOCALIZZAZIONE GEOGRAFICO-AMMINISTRATIVA ATTUALE

PVCS - Stato	ITALIA
PVCR - Regione	Toscana
PVCP - Provincia	MS
PVCC - Comune	Mulazzo

LDC - COLLOCAZIONE SPECIFICA

DT - CRONOLOGIA**DTZ - CRONOLOGIA GENERICA**

DTZG - Secolo sec. XIX

DTZS - Frazione di secolo fine

DTS - CRONOLOGIA SPECIFICA

DTSI - Da 1890

DTSF - A 1895

DTM - Motivazione cronologia analisi stilistica

AU - DEFINIZIONE CULTURALE**AUT - AUTORE**

AUTM - Motivazione dell'attribuzione NR (recupero pregresso)

AUTN - Nome scelto Ricciardi Oscar

AUTA - Dati anagrafici 1864/ 1935

AUTH - Sigla per citazione 00002017

MT - DATI TECNICI

MTC - Materia e tecnica tela/ pittura a olio

MTC - Materia e tecnica cartone

MIS - MISURE

MISA - Altezza 29.5

MISL - Larghezza 42.5

CO - CONSERVAZIONE**STC - STATO DI CONSERVAZIONE**

STCC - Stato di conservazione buono

DA - DATI ANALITICI**DES - DESCRIZIONE**

DESO - Indicazioni sull'oggetto

L'opera raffigura un'animata scena di mercato fuori porta. A sinistra e a destra sono disposte le bancarelle, mentre al centro la strada conduce alla porta collocata sul fondo e affiancata dai palazzi che delimitano, compatti, lo spazio scenico. Cornice modanata in legno dorato, lavorata sui bordi

DESI - Codifica Iconclass NR (recupero pregresso)

DESS - Indicazioni sul soggetto NR (recupero pregresso)

ISR - ISCRIZIONI

ISRS - Tecnica di scrittura NR (recupero pregresso)

ISRP - Posizione in basso a sinistra

ISRI - Trascrizione Ricciardi

NSC - Notizie storico-critiche

E' probabile che si tratti del pittore Oscar Ricciardi, nato a Napoli nel 1864 e autore principalmente di quadri di marine e paesaggi. I modi in cui è realizzata l'opera ricordano, infatti, i vivaci scorci cittadini realizzati dagli artisti meridionali. Alcune affinità son rintracciabili anche con l'opera "Strada di città" di Attilio Pratella, in collezione Mengòli (09/00389858).

TU - CONDIZIONE GIURIDICA E VINCOLI

CDG - CONDIZIONE GIURIDICA

CDGG - Indicazione generica	proprietà privata
------------------------------------	-------------------

DO - FONTI E DOCUMENTI DI RIFERIMENTO**FTA - DOCUMENTAZIONE FOTOGRAFICA**

FTAX - Genere	documentazione allegata
----------------------	-------------------------

FTAP - Tipo	fotografia b/n
--------------------	----------------

FTAN - Codice identificativo	SBAAAS PI 242814
-------------------------------------	------------------

AD - ACCESSO AI DATI**ADS - SPECIFICHE DI ACCESSO AI DATI**

ADSP - Profilo di accesso	3
----------------------------------	---

ADSM - Motivazione	scheda di bene non adeguatamente sorvegliabile
---------------------------	--

CM - COMPILAZIONE**CMP - COMPILAZIONE**

CMPD - Data	1996
--------------------	------

CMPN - Nome	Winspeare M. P.
--------------------	-----------------

FUR - Funzionario responsabile	Russo S.
---------------------------------------	----------

AGG - AGGIORNAMENTO - REVISIONE

AGGD - Data	2006
--------------------	------

AGGN - Nome	ARTPAST/ Ferraro M.
--------------------	---------------------

AGGF - Funzionario responsabile	NR (recupero pregresso)
--	-------------------------