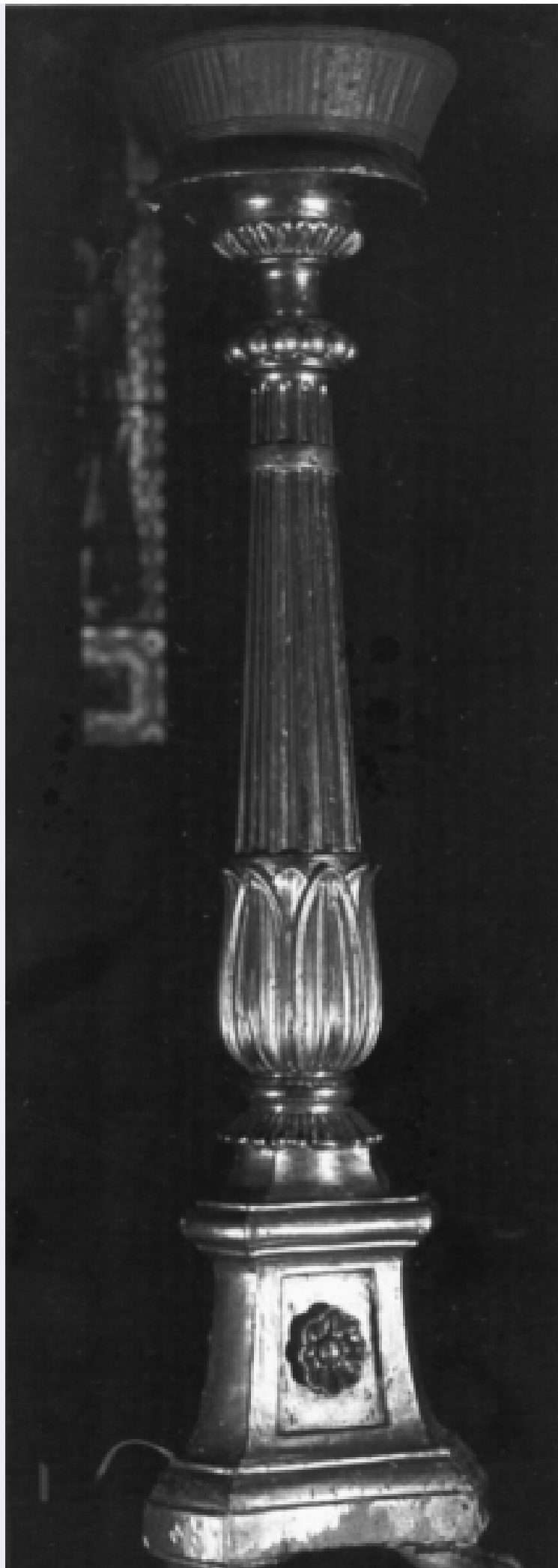


# **SCHEDA**



**CD - CODICI**

TSK - Tipo Scheda	OA
-------------------	----

LIR - Livello ricerca	I
-----------------------	---

**NCT - CODICE UNIVOCO**

NCTR - Codice regione	09
-----------------------	----

NCTN - Numero catalogo generale	00065046
---------------------------------	----------

ESC - Ente schedatore	S39
-----------------------	-----

ECP - Ente competente	S39
-----------------------	-----

**OG - OGGETTO****OGT - OGGETTO**

OGTD - Definizione	candeliere
--------------------	------------

OGTV - Identificazione	serie
------------------------	-------

**QNT - QUANTITA'**

QNTN - Numero	6
---------------	---

**LC - LOCALIZZAZIONE GEOGRAFICO-AMMINISTRATIVA****PVC - LOCALIZZAZIONE GEOGRAFICO-AMMINISTRATIVA ATTUALE**

PVCS - Stato	ITALIA
--------------	--------

PVCR - Regione	Toscana
----------------	---------

PVCP - Provincia	LU
------------------	----

PVCC - Comune	Viareggio
---------------	-----------

**LDC - COLLOCAZIONE SPECIFICA****DT - CRONOLOGIA****DTZ - CRONOLOGIA GENERICA**

DTZG - Secolo	sec. XIX
---------------	----------

DTZS - Frazione di secolo	metà
---------------------------	------

**DTS - CRONOLOGIA SPECIFICA**

DTSI - Da	1840
-----------	------

DTSF - A	1860
----------	------

DTM - Motivazione cronologia	analisi stilistica
------------------------------	--------------------

**AU - DEFINIZIONE CULTURALE****ATB - AMBITO CULTURALE**

ATBD - Denominazione	bottega versiliese
----------------------	--------------------

ATBM - Motivazione dell'attribuzione	NR (recupero pregresso)
--------------------------------------	-------------------------

**MT - DATI TECNICI**

MTC - Materia e tecnica	legno/ intaglio/ doratura
-------------------------	---------------------------

**MIS - MISURE**

MISA - Altezza	120
----------------	-----

MISL - Larghezza	30
<b>CO - CONSERVAZIONE</b>	
<b>STC - STATO DI CONSERVAZIONE</b>	
STCC - Stato di conservazione	buono
<b>DA - DATI ANALITICI</b>	
<b>DES - DESCRIZIONE</b>	
DESO - Indicazioni sull'oggetto	Base a sezione triangolare su peducci leonini con rosetta nella faccia anteriore. Fusto a balaustro scanalato con cespo di foglie alla base, nodo baccellato, bocciolo a corolla di foglie.
DESI - Codifica Iconclass	NR (recupero pregresso)
DESS - Indicazioni sul soggetto	NR (recupero pregresso)
<b>TU - CONDIZIONE GIURIDICA E VINCOLI</b>	
<b>CDG - CONDIZIONE GIURIDICA</b>	
CDGG - Indicazione generica	proprietà Ente religioso cattolico
<b>DO - FONTI E DOCUMENTI DI RIFERIMENTO</b>	
<b>FTA - DOCUMENTAZIONE FOTOGRAFICA</b>	
FTAX - Genere	documentazione allegata
FTAP - Tipo	fotografia b/n
FTAN - Codice identificativo	SBAAAS PI 56195
<b>AD - ACCESSO AI DATI</b>	
<b>ADS - SPECIFICHE DI ACCESSO AI DATI</b>	
ADSP - Profilo di accesso	3
ADSM - Motivazione	scheda di bene non adeguatamente sorvegliabile
<b>CM - COMPILAZIONE</b>	
<b>CMP - COMPILAZIONE</b>	
CMPD - Data	1977
CMPN - Nome	Malfatti A.
FUR - Funzionario responsabile	Filieri M. T.
<b>RVM - TRASCRIZIONE PER INFORMATIZZAZIONE</b>	
RVMD - Data	1999
RVMN - Nome	Isoppi P.
<b>AGG - AGGIORNAMENTO - REVISIONE</b>	
AGGD - Data	1999
AGGN - Nome	Isoppi P.
AGGF - Funzionario responsabile	NR (recupero pregresso)
<b>AGG - AGGIORNAMENTO - REVISIONE</b>	
AGGD - Data	1999
AGGN - Nome	Russo S.
AGGF - Funzionario	

<b>responsabile</b>	NR (recupero pregresso)
<b>AGG - AGGIORNAMENTO - REVISIONE</b>	
<b>AGGD - Data</b>	2006
<b>AGGN - Nome</b>	ARTPAST/ Zavattaro C.
<b>AGGF - Funzionario responsabile</b>	NR (recupero pregresso)