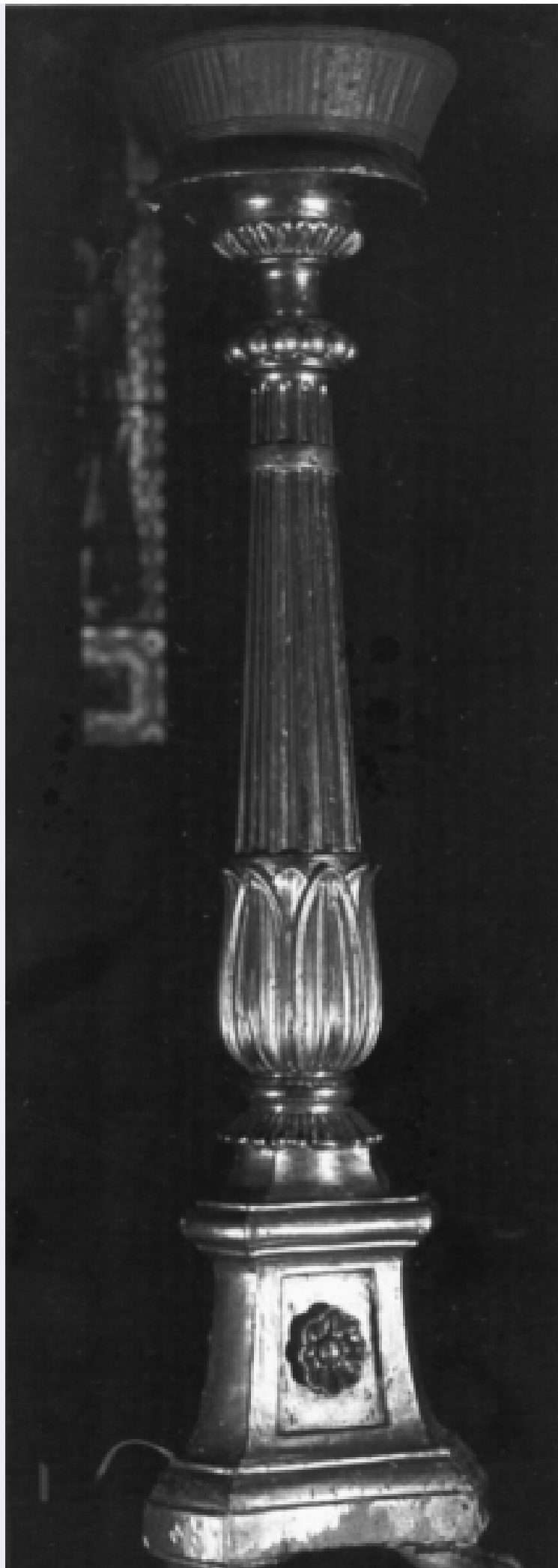


# **SCHEDA**





## CD - CODICI

TSK - Tipo Scheda OA

LIR - Livello ricerca I

### NCT - CODICE UNIVOCO

NCTR - Codice regione 09

NCTN - Numero catalogo generale 00065055

ESC - Ente schedatore S39

ECP - Ente competente S39

## OG - OGGETTO

### OGT - OGGETTO

OGTD - Definizione lapide commemorativa

## LC - LOCALIZZAZIONE GEOGRAFICO-AMMINISTRATIVA

### PVC - LOCALIZZAZIONE GEOGRAFICO-AMMINISTRATIVA ATTUALE

PVCS - Stato ITALIA

PVCR - Regione Toscana

PVCP - Provincia LU

PVCC - Comune Viareggio

### LDC - COLLOCAZIONE SPECIFICA

## DT - CRONOLOGIA

### DTZ - CRONOLOGIA GENERICA

DTZG - Secolo sec. XX

### DTS - CRONOLOGIA SPECIFICA

DTSI - Da 1920

DTSF - A 1920

DTM - Motivazione cronologia analisi stilistica

## AU - DEFINIZIONE CULTURALE

### ATB - AMBITO CULTURALE

ATBD - Denominazione bottega versiliese

ATBM - Motivazione dell'attribuzione NR (recupero pregresso)

## MT - DATI TECNICI

MTC - Materia e tecnica marmo

### MIS - MISURE

MISA - Altezza 120

MISL - Larghezza 155

## CO - CONSERVAZIONE

### STC - STATO DI CONSERVAZIONE

STCC - Stato di

conservazione	buono
<b>DA - DATI ANALITICI</b>	
<b>DES - DESCRIZIONE</b>	
DESO - Indicazioni sull'oggetto	lapide
DESI - Codifica Iconclass	NR (recupero pregresso)
DESS - Indicazioni sul soggetto	NR (recupero pregresso)
<b>ISR - ISCRIZIONI</b>	
ISRL - Lingua	latino
ISRS - Tecnica di scrittura	NR (recupero pregresso)
ISRP - Posizione	NR (recupero pregresso)
ISRI - Trascrizione	A.P.R.M. / HUIUS. COENOBII. RELIGIOSA. FAMILIA. ORD. SERV. / UNA. CUM. EXIMIO. VIROR. COMITATU. A. FESTIS. EXEQUEND. / CONGAUDENS. QUOD. B. VIRGINIS. PERDOLENTIS / HIC. DIU. VOTIS. PRECIBUSQUE. SOLLICITIS / IN. POPULI. PROTECTIONEM. ADPRECATAE / STATUAM. PRODIGIALEM / CAPIT. VATICANUM. AUREA. CORONA. DECORANDAM / VOCE. CONCORDI. DECREVERIT / UT. OMNIBUS. IN. POSTERUM. PATEAT / PRAETER. TEMPLUM. PICTURIS. EXORNATUM / SACRAS. MISSIONES. TRADITAS / FESTAQ. MUNIFICO. APPARATU. DIGESTA / AC. FAUSTO. F. SUCCESSU. ABSOLUTA / IPSAM. SOLEMNEM. CORONATIONEM / CUNCTA. CIVITATE. PLAUDENTE / AB. EXCELL. ET. REV. MO. D. D. ARTHURO. MARCHI / ARCHIEP. LUC. DIE. IX. MAJI. MCMXX / EX. DELEGAT. PERACTAM / H. T. POSUIT. P. E. P.
NSC - Notizie storico-critiche	La lapide ricorda la donazione, avvenuta nel 1920, di una corona in oro e pietre preziose per la statua della Madonna Addolorata (cfr. scheda 00065062).
<b>TU - CONDIZIONE GIURIDICA E VINCOLI</b>	
<b>CDG - CONDIZIONE GIURIDICA</b>	
CDGG - Indicazione generica	proprietà Ente religioso cattolico
<b>DO - FONTI E DOCUMENTI DI RIFERIMENTO</b>	
<b>FTA - DOCUMENTAZIONE FOTOGRAFICA</b>	
FTAX - Genere	documentazione allegata
FTAP - Tipo	fotografia b/n
FTAN - Codice identificativo	SBAAAS PI 56204
<b>AD - ACCESSO AI DATI</b>	
<b>ADS - SPECIFICHE DI ACCESSO AI DATI</b>	
ADSP - Profilo di accesso	3
ADSM - Motivazione	scheda di bene non adeguatamente sorvegliabile
<b>CM - COMPILAZIONE</b>	
<b>CMP - COMPILAZIONE</b>	
CMPD - Data	1977
CMPN - Nome	Malfatti A.
FUR - Funzionario	

<b>responsabile</b>	Filieri M. T.
<b>RVM - TRASCRIZIONE PER INFORMATIZZAZIONE</b>	
<b>RVMD - Data</b>	1999
<b>RVMN - Nome</b>	Isoppi P.
<b>AGG - AGGIORNAMENTO - REVISIONE</b>	
<b>AGGD - Data</b>	1999
<b>AGGN - Nome</b>	Isoppi P.
<b>AGGF - Funzionario responsabile</b>	NR (recupero pregresso)
<b>AGG - AGGIORNAMENTO - REVISIONE</b>	
<b>AGGD - Data</b>	1999
<b>AGGN - Nome</b>	Russo S.
<b>AGGF - Funzionario responsabile</b>	NR (recupero pregresso)
<b>AGG - AGGIORNAMENTO - REVISIONE</b>	
<b>AGGD - Data</b>	2006
<b>AGGN - Nome</b>	ARTPAST/ Zavattaro C.
<b>AGGF - Funzionario responsabile</b>	NR (recupero pregresso)