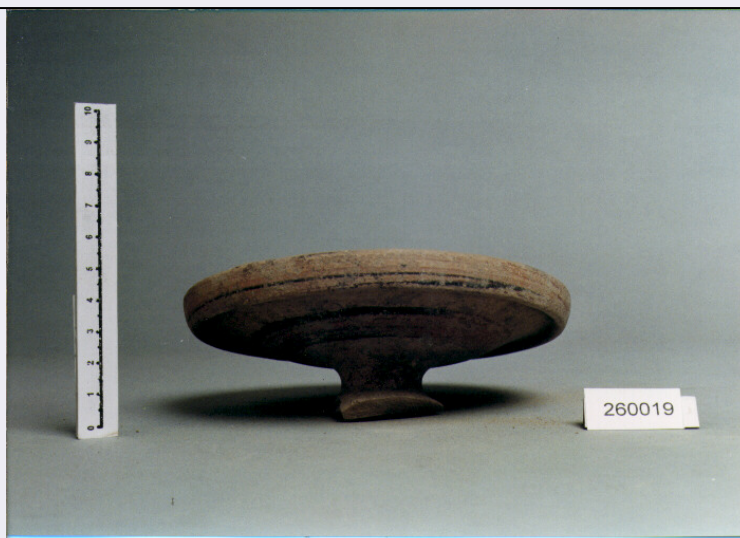


# SCHEDA



## CD - CODICI

TSK - Tipo Scheda OA

LIR - Livello ricerca I

### NCT - CODICE UNIVOCO

NCTR - Codice regione 09

NCTN - Numero catalogo generale 00148815

ESC - Ente schedatore S39

ECP - Ente competente S39

## RV - RELAZIONI

## OG - OGGETTO

### OGT - OGGETTO

OGTD - Definizione altare

## LC - LOCALIZZAZIONE GEOGRAFICO-AMMINISTRATIVA

### PVC - LOCALIZZAZIONE GEOGRAFICO-AMMINISTRATIVA ATTUALE

PVCS - Stato ITALIA

PVCR - Regione Toscana

PVCP - Provincia LU

PVCC - Comune Castiglione di Garfagnana

### LDC - COLLOCAZIONE SPECIFICA

## DT - CRONOLOGIA

### DTZ - CRONOLOGIA GENERICA

DTZG - Secolo sec. XIX

DTZS - Frazione di secolo prima metà

### DTS - CRONOLOGIA SPECIFICA

DTSI - Da 1800

DTSF - A 1849

DTM - Motivazione cronologia contesto

**AU - DEFINIZIONE CULTURALE****ATB - AMBITO CULTURALE**

<b>ATBD - Denominazione</b>	ambito garfagnino
<b>ATBM - Motivazione dell'attribuzione</b>	analisi stilistica

**MT - DATI TECNICI**

<b>MTC - Materia e tecnica</b>	muratura
<b>MTC - Materia e tecnica</b>	gesso/ pittura
<b>MTC - Materia e tecnica</b>	stucco/ pittura
<b>MTC - Materia e tecnica</b>	legno/ intaglio/ doratura

**MIS - MISURE**

<b>MISA - Altezza</b>	600
<b>MISL - Larghezza</b>	320
<b>MISP - Profondità</b>	66

**CO - CONSERVAZIONE****STC - STATO DI CONSERVAZIONE**

<b>STCC - Stato di conservazione</b>	discreto
--------------------------------------	----------

**DA - DATI ANALITICI****DES - DESCRIZIONE**

<b>DESO - Indicazioni sull'oggetto</b>	Paliotto con mensole a voluta e riquadro includente medaglione centrale con croce. Dossale con colonne nere composite ornate da grottesche e girali fitomorfi in oro, trabeazione con cornice dentellata, timpano spezzato sormontato da angeli con cartiglio centrale a fondo nero.
<b>DESI - Codifica Iconclass</b>	NR (recupero pregresso)
<b>DESS - Indicazioni sul soggetto</b>	NR (recupero pregresso)

**ISR - ISCRIZIONI**

<b>ISRL - Lingua</b>	latino
<b>ISRS - Tecnica di scrittura</b>	a pennello
<b>ISRP - Posizione</b>	cartiglio
<b>ISRI - Trascrizione</b>	INVITA IUVO / IN MORTE PROTEGO / POST FUNERA / SALVO
<b>NSC - Notizie storico-critiche</b>	Gli altari laterali della chiesa sono stati realizzati nello stesso periodo, all'incirca durante le prime decadi del sec. XIX, come attesta la data (1825) nel cartiglio del primo altare sinistro (cfr. scheda 00148820).

**TU - CONDIZIONE GIURIDICA E VINCOLI****CDG - CONDIZIONE GIURIDICA**

<b>CDGG - Indicazione generica</b>	proprietà Ente religioso cattolico
------------------------------------	------------------------------------

**DO - FONTI E DOCUMENTI DI RIFERIMENTO****FTA - DOCUMENTAZIONE FOTOGRAFICA**

<b>FTAX - Genere</b>	documentazione allegata
<b>FTAP - Tipo</b>	fotografia b/n
<b>FTAN - Codice identificativo</b>	SBAAAS PI 131452

**AD - ACCESSO AI DATI****ADS - SPECIFICHE DI ACCESSO AI DATI**

ADSP - Profilo di accesso 3

ADSM - Motivazione scheda di bene non adeguatamente sorvegliabile

**CM - COMPILAZIONE****CMP - COMPILAZIONE**

CMPD - Data 1985

CMPN - Nome Gestri Spadaccini M.

FUR - Funzionario responsabile Filieri M. T.

**RVM - TRASCRIZIONE PER INFORMATIZZAZIONE**

RVMD - Data 1999

RVMN - Nome Isoppi P.

**AGG - AGGIORNAMENTO - REVISIONE**

AGGD - Data 1999

AGGN - Nome Isoppi P.

AGGF - Funzionario responsabile NR (recupero pregresso)

**AGG - AGGIORNAMENTO - REVISIONE**

AGGD - Data 1999

AGGN - Nome Russo S.

AGGF - Funzionario responsabile NR (recupero pregresso)

**AGG - AGGIORNAMENTO - REVISIONE**

AGGD - Data 2006

AGGN - Nome ARTPAST/ Ferraro M.

AGGF - Funzionario responsabile NR (recupero pregresso)

**AN - ANNOTAZIONI**