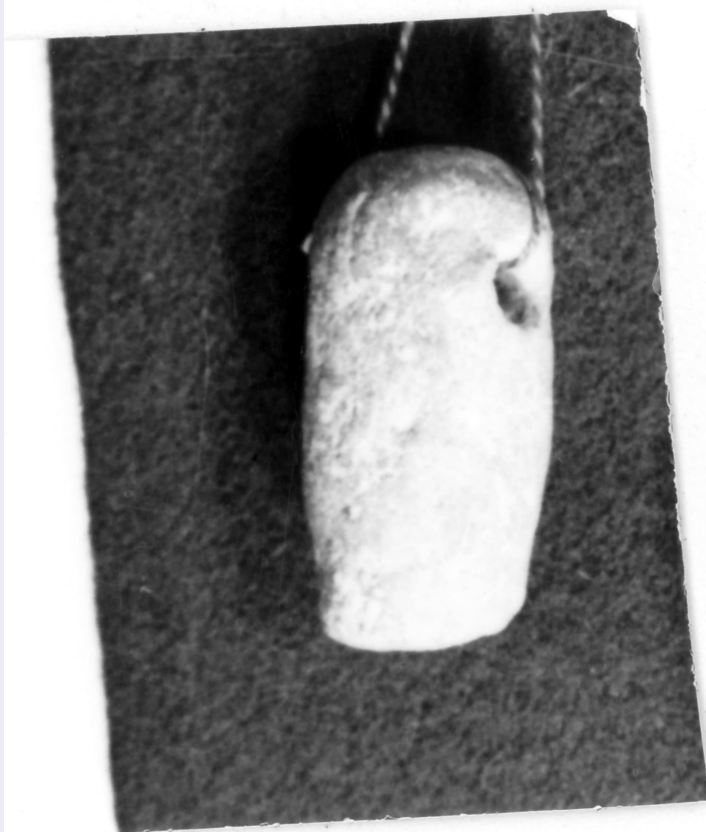


SCHEDA



CD - CODICI

TSK - Tipo Scheda	OA
LIR - Livello ricerca	I
NCT - CODICE UNIVOCO	
NCTR - Codice regione	09
NCTN - Numero catalogo generale	00317969
ESC - Ente schedatore	S39
ECP - Ente competente	S39

OG - OGGETTO

OGT - OGGETTO

OGTD - Definizione	navicella portaincenso
OGTT - Tipologia	a galeone

LC - LOCALIZZAZIONE GEOGRAFICO-AMMINISTRATIVA

PVC - LOCALIZZAZIONE GEOGRAFICO-AMMINISTRATIVA ATTUALE

PVCS - Stato	ITALIA
PVCR - Regione	Toscana
PVCP - Provincia	LU
PVCC - Comune	Lucca

LDC - COLLOCAZIONE SPECIFICA

DT - CRONOLOGIA**DTZ - CRONOLOGIA GENERICA**

DTZG - Secolo sec. XVIII

DTS - CRONOLOGIA SPECIFICA

DTSI - Da 1770

DTSV - Validità ca.

DTSF - A 1790

DTSL - Validità ca.

DTM - Motivazione cronologia analisi stilistica

AU - DEFINIZIONE CULTURALE**AUT - AUTORE**

AUTM - Motivazione dell'attribuzione punzone

AUTN - Nome scelto Ulivieri Lorenzo Antonio

AUTA - Dati anagrafici notizie 1743/ 1795

AUTH - Sigla per citazione 00001809

MT - DATI TECNICI

MTC - Materia e tecnica argento/ sbalzo/ cesellatura

MIS - MISURE

MISA - Altezza 14

MISL - Larghezza 22

CO - CONSERVAZIONE**STC - STATO DI CONSERVAZIONE**

STCC - Stato di conservazione mediocre

DA - DATI ANALITICI**DES - DESCRIZIONE**

DESO - Indicazioni sull'oggetto Piede a sezione circolare, su cornice a ovuli. Coppa baccellata e sbalzata a cartelle in campo bulinato. Coperchio incernierato con ricciolo sulla carena e campi interni decorati con cartelle sagomate.

DESI - Codifica Iconclass NR (recupero pregresso)

DESS - Indicazioni sul soggetto NR (recupero pregresso)

ISR - ISCRIZIONI

ISRC - Classe di appartenenza documentaria

ISRS - Tecnica di scrittura a incisione

ISRP - Posizione Sulla cartella del coperchio

ISRI - Trascrizione S/ M/ DI/ V.

STM - STEMMI, EMBLEMI, MARCHI

STMC - Classe di appartenenza punzone

STMI - Identificazione Ulivieri Lorenzo Antonio

STMP - Posizione Sulla cornice di base

STMD - Descrizione	Oliva
NSC - Notizie storico-critiche	Ulivieri ottiene la patente di maestro dal 1767 e per tutta la durata delle sua attività fino al 1795 risulta uno degli argentieri più attivi della metà del secolo. Due sono le tipologie di navicelle che caratterizzano la produzione di Ulivieri: la prima, a galeone si chiude, in lunghezza con un ricciolo che serve da impugnatura, mentre nella seconda la forma a galeone viene accentuata dalla ringhiera e le baccellature che compongono la decorazione si fanno più rigide e appiattite. La navicella di Vecoli si avvicina, per le caratteristiche formali, alla prima e più antica tipologia e per questo la si può far risalire agli anni precenti al '90.
TU - CONDIZIONE GIURIDICA E VINCOLI	
CDG - CONDIZIONE GIURIDICA	
CDGG - Indicazione generica	proprietà Ente religioso cattolico
DO - FONTI E DOCUMENTI DI RIFERIMENTO	
FTA - DOCUMENTAZIONE FOTOGRAFICA	
FTAX - Genere	documentazione allegata
FTAP - Tipo	fotografia b/n
FTAN - Codice identificativo	SBAAAS PI 198549
AD - ACCESSO AI DATI	
ADS - SPECIFICHE DI ACCESSO AI DATI	
ADSP - Profilo di accesso	3
ADSM - Motivazione	scheda di bene non adeguatamente sorvegliabile
CM - COMPILAZIONE	
CMP - COMPILAZIONE	
CMPD - Data	1993
CMPN - Nome	Spadaccini M.
FUR - Funzionario responsabile	Filieri M. T.
AGG - AGGIORNAMENTO - REVISIONE	
AGGD - Data	2006
AGGN - Nome	ARTPAST/ Ferraro M.
AGGF - Funzionario responsabile	NR (recupero pregresso)