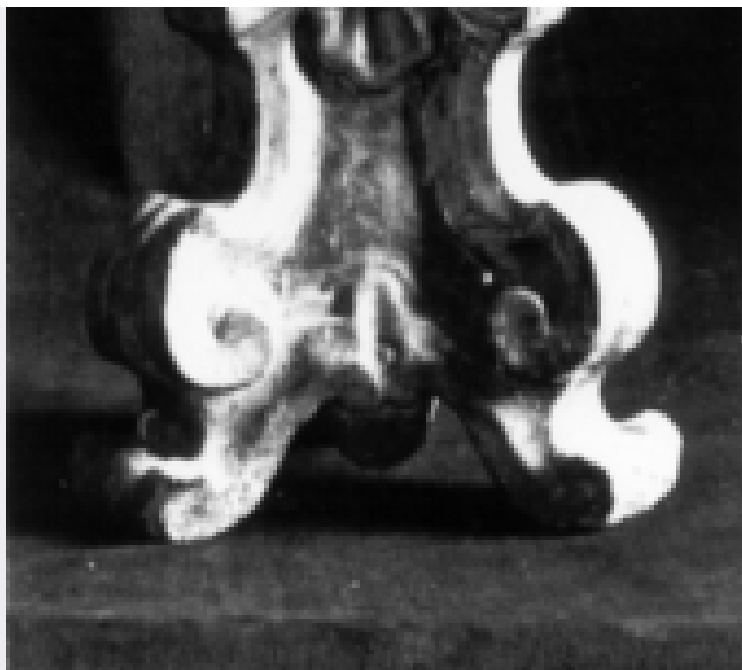


# **SCHEDA**





#### CD - CODICI

|                                 |          |
|---------------------------------|----------|
| TSK - Tipo Scheda               | OA       |
| LIR - Livello ricerca           | I        |
| <b>NCT - CODICE UNIVOCO</b>     |          |
| NCTR - Codice regione           | 09       |
| NCTN - Numero catalogo generale | 00144287 |
| ESC - Ente schedatore           | S39      |
| ECP - Ente competente           | S39      |

#### OG - OGGETTO

|                        |            |
|------------------------|------------|
| <b>OGT - OGGETTO</b>   |            |
| OGTD - Definizione     | candeliere |
| OGTV - Identificazione | serie      |
| <b>QNT - QUANTITA'</b> |            |
| QNTN - Numero          | 4          |

#### LC - LOCALIZZAZIONE GEOGRAFICO-AMMINISTRATIVA

##### PVC - LOCALIZZAZIONE GEOGRAFICO-AMMINISTRATIVA ATTUALE

|                  |            |
|------------------|------------|
| PVCS - Stato     | ITALIA     |
| PVCR - Regione   | Toscana    |
| PVCP - Provincia | LU         |
| PVCC - Comune    | Galliciano |

##### LDC - COLLOCAZIONE SPECIFICA

#### DT - CRONOLOGIA

##### DTZ - CRONOLOGIA GENERICA

|               |            |
|---------------|------------|
| DTZG - Secolo | sec. XVIII |
|---------------|------------|

##### DTS - CRONOLOGIA SPECIFICA

|           |      |
|-----------|------|
| DTSI - Da | 1700 |
|-----------|------|

|   |  |
|---|--|
| <b>DTSF - A</b>                                 | 1799   |
| <b>DTM - Motivazione cronologia</b>             | analisi stilistica   |
| <b>AU - DEFINIZIONE CULTURALE</b>               |  |
| <b>ATB - AMBITO CULTURALE</b>                   |  |
| <b>ATBD - Denominazione</b>                     | bottega toscana  |
| <b>ATBM - Motivazione dell'attribuzione</b>     | analisi stilistica   |
| <b>MT - DATI TECNICI</b>                        |  |
| <b>MTC - Materia e tecnica</b>                  | legno/ intaglio/ argentatura   |
| <b>MIS - MISURE</b>                             |  |
| <b>MISA - Altezza</b>                           | 53   |
| <b>MISL - Larghezza</b>                         | 21   |
| <b>CO - CONSERVAZIONE</b>                       |  |
| <b>STC - STATO DI CONSERVAZIONE</b>             |  |
| <b>STCC - Stato di conservazione</b>            | discreto   |
| <b>DA - DATI ANALITICI</b>                      |  |
| <b>DES - DESCRIZIONE</b>                        |  |
| <b>DESO - Indicazioni sull'oggetto</b>          | Base a sezione triangolare su piedini a voluta con volute angolari e foglietta d'acanto. Fusto con nodo a lampione, balaustra sagomata a volute con foglietta d'acanto centrale. |
| <b>DESI - Codifica Iconclass</b>                | NR (recupero pregresso)  |
| <b>DESS - Indicazioni sul soggetto</b>          | NR (recupero pregresso)  |
| <b>TU - CONDIZIONE GIURIDICA E VINCOLI</b>      |  |
| <b>CDG - CONDIZIONE GIURIDICA</b>               |  |
| <b>CDGG - Indicazione generica</b>              | proprietà Ente religioso cattolico   |
| <b>DO - FONTI E DOCUMENTI DI RIFERIMENTO</b>    |  |
| <b>FTA - DOCUMENTAZIONE FOTOGRAFICA</b>         |  |
| <b>FTAX - Genere</b>                            | documentazione allegata  |
| <b>FTAP - Tipo</b>                              | fotografia b/n   |
| <b>FTAN - Codice identificativo</b>             | SBAAAS PI 106498   |
| <b>AD - ACCESSO AI DATI</b>                     |  |
| <b>ADS - SPECIFICHE DI ACCESSO AI DATI</b>      |  |
| <b>ADSP - Profilo di accesso</b>                | 3  |
| <b>ADSM - Motivazione</b>                       | scheda di bene non adeguatamente sorvegliabile   |
| <b>CM - COMPILAZIONE</b>                        |  |
| <b>CMP - COMPILAZIONE</b>                       |  |
| <b>CMPD - Data</b>                              | 1980   |
| <b>CMPN - Nome</b>                              | Benvenuti G.   |
| <b>FUR - Funzionario responsabile</b>           | Filieri M. T.  |
| <b>RVM - TRASCRIZIONE PER INFORMATIZZAZIONE</b> |  |

|  |                         |
|--|-------------------------|
| <b>RVMD - Data</b>                     | 1999                    |
| <b>RVMN - Nome</b>                     | Isoppi P.               |
| <b>AGG - AGGIORNAMENTO - REVISIONE</b> |                         |
| <b>AGGD - Data</b>                     | 1999                    |
| <b>AGGN - Nome</b>                     | Isoppi P.               |
| <b>AGGF - Funzionario responsabile</b> | NR (recupero pregresso) |
| <b>AGG - AGGIORNAMENTO - REVISIONE</b> |                         |
| <b>AGGD - Data</b>                     | 1999                    |
| <b>AGGN - Nome</b>                     | Russo S.                |
| <b>AGGF - Funzionario responsabile</b> | NR (recupero pregresso) |
| <b>AGG - AGGIORNAMENTO - REVISIONE</b> |                         |
| <b>AGGD - Data</b>                     | 2006                    |
| <b>AGGN - Nome</b>                     | ARTPAST/ Zavattaro C.   |
| <b>AGGF - Funzionario responsabile</b> | NR (recupero pregresso) |
| <b>AN - ANNOTAZIONI</b>                |                         |