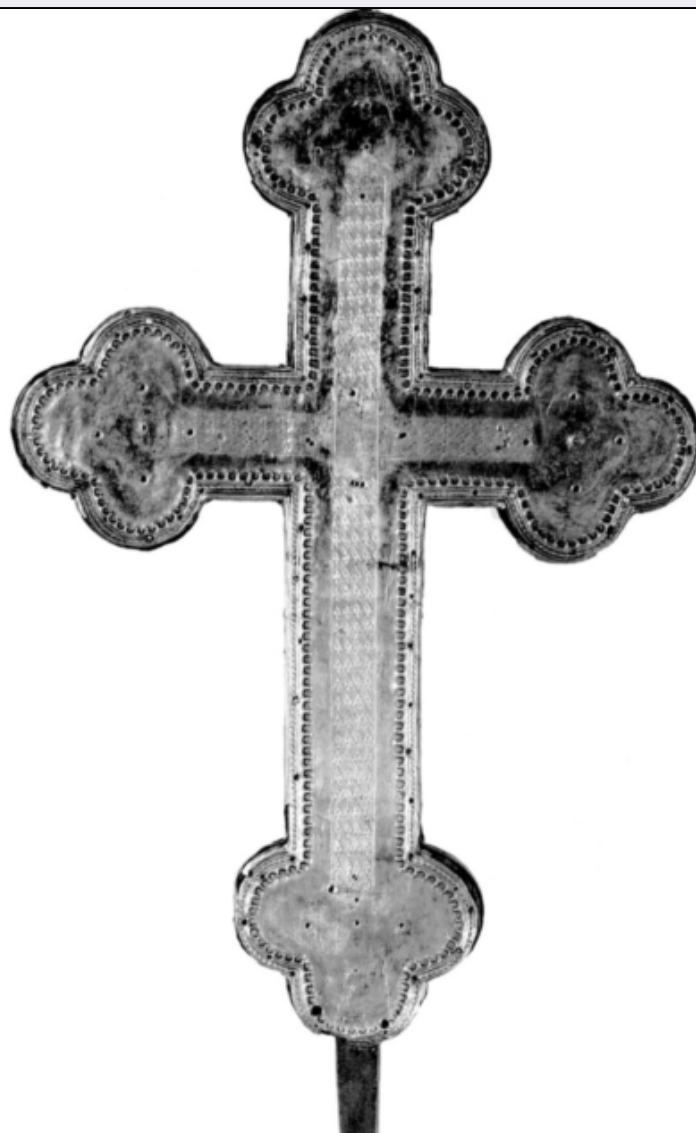


# SCHEDA



## CD - CODICI

TSK - Tipo Scheda	OA
LIR - Livello ricerca	C
<b>NCT - CODICE UNIVOCO</b>	
NCTR - Codice regione	09
NCTN - Numero catalogo generale	00507867
ESC - Ente schedatore	S39
ECP - Ente competente	S39

## OG - OGGETTO

### OGT - OGGETTO

OGTD - Definizione	croce processionale
--------------------	---------------------

## LC - LOCALIZZAZIONE GEOGRAFICO-AMMINISTRATIVA

### PVC - LOCALIZZAZIONE GEOGRAFICO-AMMINISTRATIVA ATTUALE

PVCS - Stato	ITALIA
PVCR - Regione	Toscana
PVCP - Provincia	LU

<b>PVCC - Comune</b>	Gallicano
<b>LDC - COLLOCAZIONE SPECIFICA</b>	
<b>DT - CRONOLOGIA</b>	
<b>DTZ - CRONOLOGIA GENERICA</b>	
<b>DTZG - Secolo</b>	sec. XIV
<b>DTS - CRONOLOGIA SPECIFICA</b>	
<b>DTSI - Da</b>	1310
<b>DTSF - A</b>	1320
<b>DTM - Motivazione cronologia</b>	bibliografia
<b>AU - DEFINIZIONE CULTURALE</b>	
<b>ATB - AMBITO CULTURALE</b>	
<b>ATBD - Denominazione</b>	bottega toscana
<b>ATBM - Motivazione dell'attribuzione</b>	analisi stilistica
<b>MT - DATI TECNICI</b>	
<b>MTC - Materia e tecnica</b>	argento/ sbalzo/ cesellatura/ bulinatura/ doratura
<b>MTC - Materia e tecnica</b>	smalto
<b>MIS - MISURE</b>	
<b>MISA - Altezza</b>	38
<b>MISL - Larghezza</b>	25.5
<b>MISS - Spessore</b>	1.5
<b>MISV - Varie</b>	Cristo: 13.6
<b>MISV - Varie</b>	placchette: diam. 4
<b>CO - CONSERVAZIONE</b>	
<b>STC - STATO DI CONSERVAZIONE</b>	
<b>STCC - Stato di conservazione</b>	mediocre
<b>STCS - Indicazioni specifiche</b>	Perdute sei placchette; placchette con minimi resti di smalto traslucido blu e verde. Cristo mancante di un braccio e fortemente ammaccato.
<b>RS - RESTAURI</b>	
<b>RST - RESTAURI</b>	
<b>RSTD - Data</b>	1983
<b>RSTE - Ente responsabile</b>	SBAAAS PI
<b>RSTN - Nome operatore</b>	Morigi M.
<b>DA - DATI ANALITICI</b>	
<b>DES - DESCRIZIONE</b>	
<b>DESO - Indicazioni sull'oggetto</b>	La croce, costruita con due lamine d'argento, sbalzate, cesellate e bulinate sulle quali sono fissati, con chiodi il Crocifisso e le placchette, è interamente definita da una cornice perlinata inclusa tra modanature e da piccoli archetti mentre i campi interni sono caratterizzati da una controcroce a piccole infiorescenze a losanga. Nel recto, all'incrocio dei bracci, sormontato dall'aureola e dal cartiglio a smalto traslucido, è il Crocifisso mentre, nelle espansioni laterali trilobate, sono formelle quadrilobe a smalto raffiguranti un Arcangelo e gli Evangelisti Giovanni e Marco. Perduta è la formella inferiore

così come queolle del verso. La lamina di congiunzione è sbalzata a girali con fiorellini a tre petali.

**DESI - Codifica Iconclass** NR (recupero pregresso)

**DESS - Indicazioni sul soggetto** NR (recupero pregresso)

#### **ISR - ISCRIZIONI**

**ISRC - Classe di appartenenza** sacra

**ISRL - Lingua** latino

**ISRS - Tecnica di scrittura** NR (recupero pregresso)

**ISRP - Posizione** cartiglio

**ISRI - Trascrizione** HVIES / US - NAZA / RENU S . R / EX . IUDE / ORUM

**NSC - Notizie storico-critiche**  
Il confronto più pregnante per la lettura e la datazione dell'esemplare di Trassilico è con la croce stazionale del duomo di Padova e con quella astile conservata a Porto Legnago. Le precise affinità che, soprattutto nella resa degli Evangelisti Giovanni e Matteo, si evidenziano non solo con le sante dipinte da Simone Martini ad Assisi, ma anche con i modi di Tino di Camaino, ne permettono una datazione attorno al II decennio del XIV secolo. dei quali nella resa.....e ..... essa si pone come una fedele variante .....letta assieme ad una croce stazionale conservata nel duomo di padova e ad uno processionale di Porto Legnago, .....collocabile in un momento di superamento dei modi di Giovanni Pisano, La croce di Trassilico si pone come una variante dell'esemplare di Padova

#### **TU - CONDIZIONE GIURIDICA E VINCOLI**

##### **CDG - CONDIZIONE GIURIDICA**

**CDGG - Indicazione generica** proprietà Ente religioso cattolico

#### **DO - FONTI E DOCUMENTI DI RIFERIMENTO**

##### **FTA - DOCUMENTAZIONE FOTOGRAFICA**

**FTAX - Genere** documentazione allegata

**FTAP - Tipo** fotografia b/n

**FTAN - Codice identificativo** SBAAAS PI 224951

##### **FTA - DOCUMENTAZIONE FOTOGRAFICA**

**FTAX - Genere** documentazione allegata

**FTAP - Tipo** fotografia b/n

##### **FTA - DOCUMENTAZIONE FOTOGRAFICA**

**FTAX - Genere** documentazione allegata

**FTAP - Tipo** fotografia b/n

##### **BIB - BIBLIOGRAFIA**

**BIBX - Genere** bibliografia specifica

**BIBA - Autore** Baracchini C.

**BIBD - Anno di edizione** 1993

**BIBN - V., pp., nn.** pp. 136, 137, 140, 146-147

**BIBI - V., tavv., figg.** t. 10

##### **MST - MOSTRE**

<b>MSTT - Titolo</b>	Oreficeria sacra a Lucca dal XIII al XV secolo
<b>MSTL - Luogo</b>	Lucca
<b>MSTD - Data</b>	1990
<b>AD - ACCESSO AI DATI</b>	
<b>ADS - SPECIFICHE DI ACCESSO AI DATI</b>	
<b>ADSP - Profilo di accesso</b>	3
<b>ADSM - Motivazione</b>	scheda di bene non adeguatamente sorvegliabile
<b>CM - COMPILAZIONE</b>	
<b>CMP - COMPILAZIONE</b>	
<b>CMPD - Data</b>	1978
<b>CMPN - Nome</b>	Benvenuti G.
<b>FUR - Funzionario responsabile</b>	Baracchini C.
<b>RVM - TRASCRIZIONE PER INFORMATIZZAZIONE</b>	
<b>RVMD - Data</b>	1999
<b>RVMN - Nome</b>	Isoppi P.
<b>AGG - AGGIORNAMENTO - REVISIONE</b>	
<b>AGGD - Data</b>	1999
<b>AGGN - Nome</b>	Isoppi P.
<b>AGGF - Funzionario responsabile</b>	NR (recupero pregresso)
<b>AGG - AGGIORNAMENTO - REVISIONE</b>	
<b>AGGD - Data</b>	2000
<b>AGGN - Nome</b>	Pini A.
<b>AGGF - Funzionario responsabile</b>	NR (recupero pregresso)
<b>AGG - AGGIORNAMENTO - REVISIONE</b>	
<b>AGGD - Data</b>	2006
<b>AGGN - Nome</b>	ARTPAST/ Zavattaro C.
<b>AGGF - Funzionario responsabile</b>	NR (recupero pregresso)
<b>AN - ANNOTAZIONI</b>	