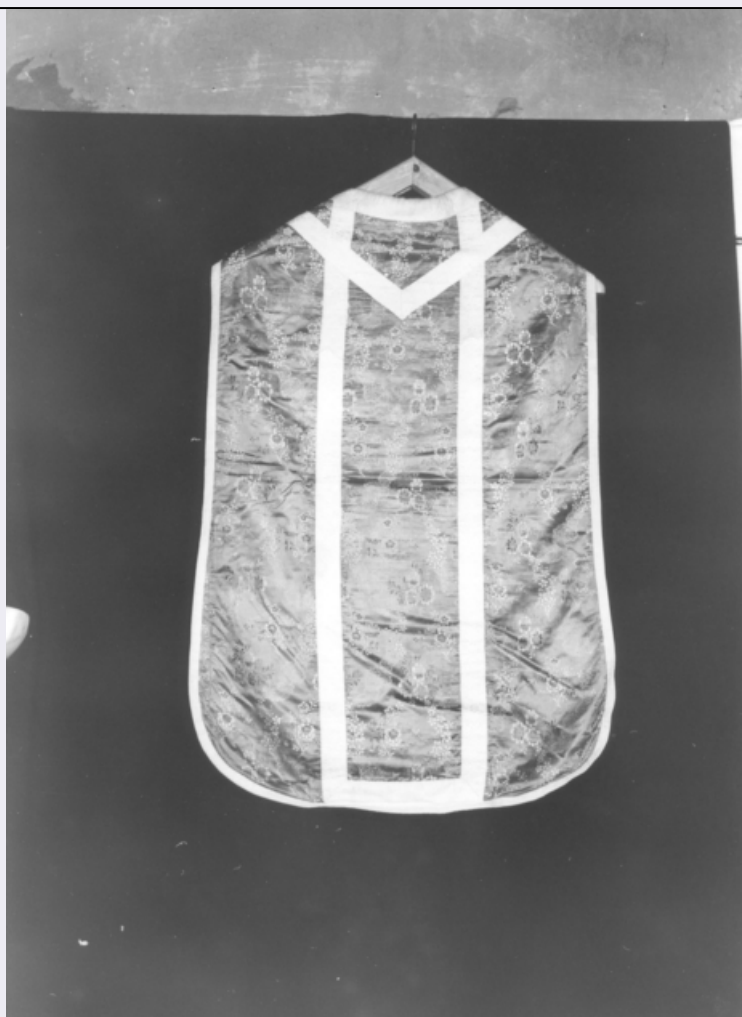


# SCHEDA



## CD - CODICI

<b>TSK - Tipo Scheda</b>	OA
<b>LIR - Livello ricerca</b>	C
<b>NCT - CODICE UNIVOCO</b>	
<b>NCTR - Codice regione</b>	09
<b>NCTN - Numero catalogo generale</b>	00142807
<b>ESC - Ente schedatore</b>	S39
<b>ECP - Ente competente</b>	S39

## OG - OGGETTO

<b>OGT - OGGETTO</b>	
<b>OGTD - Definizione</b>	pianeta

## LC - LOCALIZZAZIONE GEOGRAFICO-AMMINISTRATIVA

### PVC - LOCALIZZAZIONE GEOGRAFICO-AMMINISTRATIVA ATTUALE

<b>PVCS - Stato</b>	ITALIA
<b>PVCR - Regione</b>	Toscana
<b>PVCP - Provincia</b>	LU
<b>PVCC - Comune</b>	Minucciano

### LDC - COLLOCAZIONE SPECIFICA

**DT - CRONOLOGIA****DTZ - CRONOLOGIA GENERICA**

<b>DTZG - Secolo</b>	sec. XVIII
<b>DTZS - Frazione di secolo</b>	ultimo quarto

**DTS - CRONOLOGIA SPECIFICA**

<b>DTSI - Da</b>	1775
<b>DTSF - A</b>	1799
<b>DTM - Motivazione cronologia</b>	analisi stilistica

**AU - DEFINIZIONE CULTURALE****ATB - AMBITO CULTURALE**

<b>ATBD - Denominazione</b>	manifattura lucchese (?)
<b>ATBM - Motivazione dell'attribuzione</b>	analisi stilistica

**MT - DATI TECNICI**

<b>MTC - Materia e tecnica</b>	seta/ raso/ broccatura
--------------------------------	------------------------

**MIS - MISURE**

<b>MISA - Altezza</b>	96
<b>MISL - Larghezza</b>	64

**CO - CONSERVAZIONE****STC - STATO DI CONSERVAZIONE**

<b>STCC - Stato di conservazione</b>	buono
--------------------------------------	-------

**DA - DATI ANALITICI****DES - DESCRIZIONE**

<b>DESO - Indicazioni sull'oggetto</b>	Pianeta rosa con disegno in seta policroma. Nastri a pizzo con andamento ondulante verticale si susseguono paralleli, intrecciati a tralci fioriti. Nelle anse, mazzi di fiorellini. Galloni in seta bianca a palmette affrontate e fodera bianca.
<b>DESI - Codifica Iconclass</b>	NR (recupero pregresso)
<b>DESS - Indicazioni sul soggetto</b>	NR (recupero pregresso)

**TU - CONDIZIONE GIURIDICA E VINCOLI****CDG - CONDIZIONE GIURIDICA**

<b>CDGG - Indicazione generica</b>	proprietà Ente religioso cattolico
------------------------------------	------------------------------------

**DO - FONTI E DOCUMENTI DI RIFERIMENTO****FTA - DOCUMENTAZIONE FOTOGRAFICA**

<b>FTAX - Genere</b>	documentazione allegata
<b>FTAP - Tipo</b>	fotografia b/n
<b>FTAN - Codice identificativo</b>	SBAAAS PI 103132

**AD - ACCESSO AI DATI****ADS - SPECIFICHE DI ACCESSO AI DATI**

<b>ADSP - Profilo di accesso</b>	3
<b>ADSM - Motivazione</b>	scheda di bene non adeguatamente sorvegliabile

**CM - COMPILAZIONE****CMP - COMPILAZIONE****CMPD - Data** 1981**CMPN - Nome** Capitano A.**FUR - Funzionario responsabile** Filieri M. T.**RVM - TRASCRIZIONE PER INFORMATIZZAZIONE****RVMD - Data** 1999**RVMN - Nome** Cambini G.**AGG - AGGIORNAMENTO - REVISIONE****AGGD - Data** 1999**AGGN - Nome** Cambini G.**AGGF - Funzionario responsabile** NR (recupero pregresso)**AGG - AGGIORNAMENTO - REVISIONE****AGGD - Data** 2006**AGGN - Nome** ARTPAST/ Del Lungo S.**AGGF - Funzionario responsabile** NR (recupero pregresso)