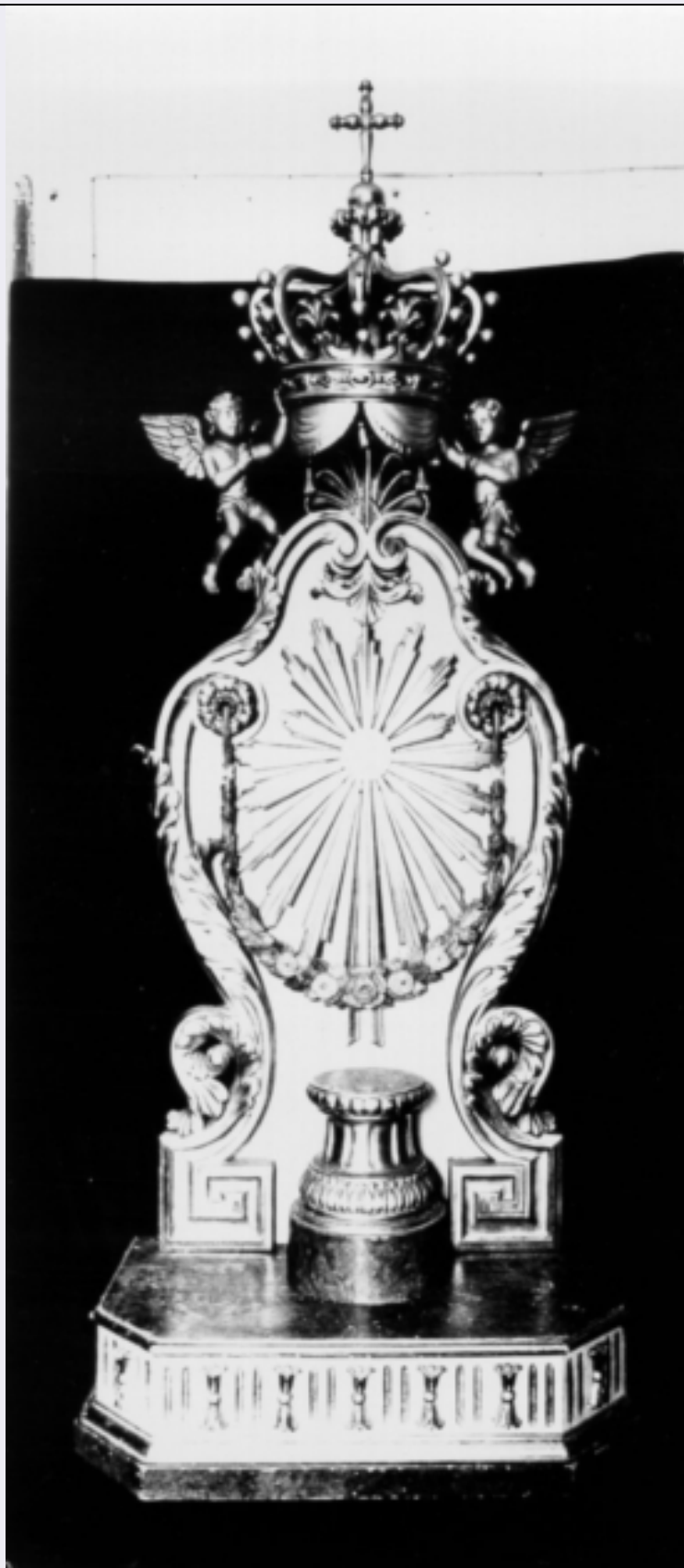


## SCHEDA



### CD - CODICI

TSK - Tipo Scheda OA

LIR - Livello ricerca I

NCT - CODICE UNIVOCO

NCTR - Codice regione 09

<b>NCTN - Numero catalogo generale</b>	00108395
<b>ESC - Ente schedatore</b>	S39
<b>ECP - Ente competente</b>	S39
<b>OG - OGGETTO</b>	
<b>OGT - OGGETTO</b>	
<b>OGTD - Definizione</b>	tronetto per esposizione eucaristica
<b>LC - LOCALIZZAZIONE GEOGRAFICO-AMMINISTRATIVA</b>	
<b>PVC - LOCALIZZAZIONE GEOGRAFICO-AMMINISTRATIVA ATTUALE</b>	
<b>PVCS - Stato</b>	ITALIA
<b>PVCR - Regione</b>	Toscana
<b>PVCP - Provincia</b>	LU
<b>PVCC - Comune</b>	Stazzema
<b>LDC - COLLOCAZIONE SPECIFICA</b>	
<b>DT - CRONOLOGIA</b>	
<b>DTZ - CRONOLOGIA GENERICA</b>	
<b>DTZG - Secolo</b>	sec. XIX
<b>DTZS - Frazione di secolo</b>	fine
<b>DTS - CRONOLOGIA SPECIFICA</b>	
<b>DTSI - Da</b>	1890
<b>DTSF - A</b>	1899
<b>DTM - Motivazione cronologia</b>	analisi stilistica
<b>AU - DEFINIZIONE CULTURALE</b>	
<b>AUT - AUTORE</b>	
<b>AUTS - Riferimento all'autore</b>	bottega
<b>AUTM - Motivazione dell'attribuzione</b>	analisi stilistica
<b>AUTN - Nome scelto</b>	Cipriani Roberto
<b>AUTA - Dati anagrafici</b>	1826/ 1912
<b>AUTH - Sigla per citazione</b>	00001617
<b>AUT - AUTORE</b>	
<b>AUTS - Riferimento all'autore</b>	bottega
<b>AUTM - Motivazione dell'attribuzione</b>	analisi stilistica
<b>AUTN - Nome scelto</b>	Cipriani Dionisio
<b>AUTA - Dati anagrafici</b>	1824/ 1905-1906
<b>AUTH - Sigla per citazione</b>	00001615
<b>MT - DATI TECNICI</b>	
<b>MTC - Materia e tecnica</b>	legno/ intaglio/ verniciatura/ doratura
<b>MIS - MISURE</b>	
<b>MISA - Altezza</b>	200

MISL - Larghezza	78
MISP - Profondità	39
MISV - Varie	Base circolare: 30 x D 22
<b>CO - CONSERVAZIONE</b>	
<b>STC - STATO DI CONSERVAZIONE</b>	
STCC - Stato di conservazione	discreto
<b>DA - DATI ANALITICI</b>	
<b>DES - DESCRIZIONE</b>	
DESO - Indicazioni sull'oggetto	Base rettangolare con alta balza a strigilature e piccole foglie d'acanto contrapposte, dossale con volute fitomorfe che incorniciano campo includente ostia raggiata e ghirlanda. Corona sorretta da due piccoli angeli. La base interna per l'esposizione è ad andamento circolare con corolla corrente di piccole foglie lanceolate, strigilature e perlinatura corrente finale.
DESI - Codifica Iconclass	NR (recupero pregresso)
DESS - Indicazioni sul soggetto	NR (recupero pregresso)
<b>ISR - ISCRIZIONI</b>	
ISRC - Classe di appartenenza	documentaria
ISRS - Tecnica di scrittura	NR (recupero pregresso)
ISRP - Posizione	Retro della residenza
ISRI - Trascrizione	NR (recupero pregresso)
NSC - Notizie storico-critiche	Per caratteristiche iconografiche, riferibili all'uso e all'interpretazione dei motivi architettonici e fitomorfici, nonché alle specifiche peculiarità dell'intaglio, la residenza è da attribuire alla bottega farnocchina dei Cipriani all'inizio del sec. XX.
<b>TU - CONDIZIONE GIURIDICA E VINCOLI</b>	
<b>CDG - CONDIZIONE GIURIDICA</b>	
CDGG - Indicazione generica	proprietà Ente religioso cattolico
<b>DO - FONTI E DOCUMENTI DI RIFERIMENTO</b>	
<b>FTA - DOCUMENTAZIONE FOTOGRAFICA</b>	
FTAX - Genere	documentazione allegata
FTAP - Tipo	fotografia b/n
FTAN - Codice identificativo	SBAAAS PI 59469
<b>AD - ACCESSO AI DATI</b>	
<b>ADS - SPECIFICHE DI ACCESSO AI DATI</b>	
ADSP - Profilo di accesso	3
ADSM - Motivazione	scheda di bene non adeguatamente sorvegliabile
<b>CM - COMPILAZIONE</b>	
<b>CMP - COMPILAZIONE</b>	
CMPD - Data	1978
CMPN - Nome	Mencaraglia M.
FUR - Funzionario	

<b>responsabile</b>	Baracchini C.
---------------------	---------------

<b>AGG - AGGIORNAMENTO - REVISIONE</b>	
--	--

<b>AGGD - Data</b>	2006
--------------------	------

<b>AGGN - Nome</b>	ARTPAST/ Isoppi P.
--------------------	--------------------

<b>AGGF - Funzionario responsabile</b>	NR (recupero pregresso)
--	-------------------------