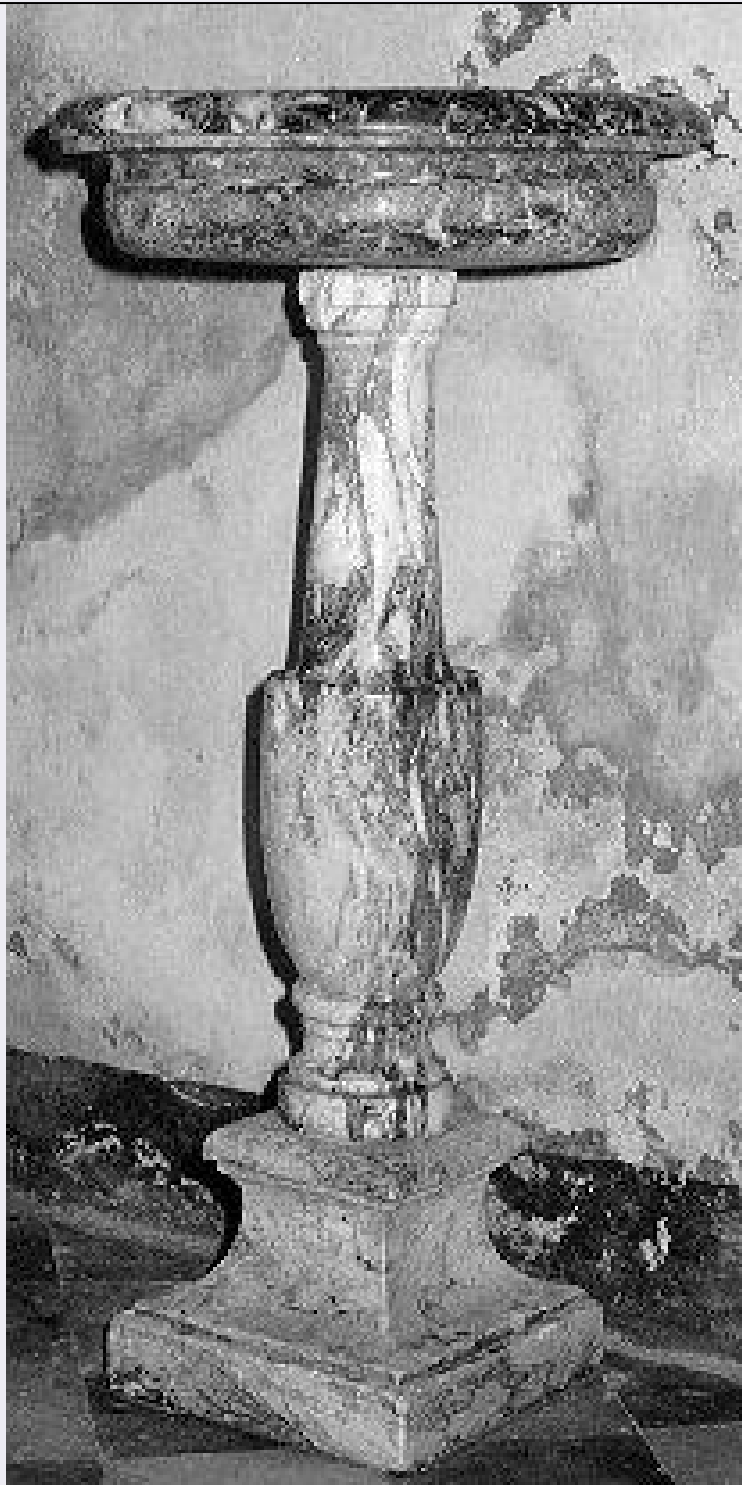


## SCHEDA



### CD - CODICI

TSK - Tipo Scheda OA

LIR - Livello ricerca I

#### NCT - CODICE UNIVOCO

NCTR - Codice regione 09

NCTN - Numero catalogo generale 00320140

ESC - Ente schedatore S39

ECP - Ente competente S39

### OG - OGGETTO

|   |                                    |
|---|------------------------------------|
| <b>OGT - OGGETTO</b>  |                                    |
| <b>OGTD - Definizione</b>                                     | acquasantiera                      |
| <b>OGTT - Tipologia</b>                                       | a fusto                            |
| <b>LC - LOCALIZZAZIONE GEOGRAFICO-AMMINISTRATIVA</b>          |                                    |
| <b>PVC - LOCALIZZAZIONE GEOGRAFICO-AMMINISTRATIVA ATTUALE</b> |                                    |
| <b>PVCS - Stato</b>   | ITALIA                             |
| <b>PVCR - Regione</b>   | Toscana                            |
| <b>PVCP - Provincia</b>                                       | LU                                 |
| <b>PVCC - Comune</b>  | Stazzema                           |
| <b>LDC - COLLOCAZIONE SPECIFICA</b>                           |                                    |
| <b>DT - CRONOLOGIA</b>  |                                    |
| <b>DTZ - CRONOLOGIA GENERICA</b>                              |                                    |
| <b>DTZG - Secolo</b>  | sec. XVII                          |
| <b>DTZS - Frazione di secolo</b>                              | prima metà                         |
| <b>DTS - CRONOLOGIA SPECIFICA</b>                             |                                    |
| <b>DTSI - Da</b>  | 1600                               |
| <b>DTSF - A</b>   | 1649                               |
| <b>DTM - Motivazione cronologia</b>                           | analisi stilistica                 |
| <b>AU - DEFINIZIONE CULTURALE</b>                             |                                    |
| <b>ATB - AMBITO CULTURALE</b>                                 |                                    |
| <b>ATBD - Denominazione</b>                                   | ambito apuoversiliese              |
| <b>ATBM - Motivazione dell'attribuzione</b>                   | analisi stilistica                 |
| <b>MT - DATI TECNICI</b>                                      |                                    |
| <b>MTC - Materia e tecnica</b>                                | breccia/ sagomatura/ tornitura     |
| <b>MIS - MISURE</b>   |                                    |
| <b>MISA - Altezza</b>   | 134.5                              |
| <b>MISD - Diametro</b>  | 68                                 |
| <b>CO - CONSERVAZIONE</b>                                     |                                    |
| <b>STC - STATO DI CONSERVAZIONE</b>                           |                                    |
| <b>STCC - Stato di conservazione</b>                          | NR (recupero pregresso)            |
| <b>DA - DATI ANALITICI</b>                                    |                                    |
| <b>DES - DESCRIZIONE</b>                                      |                                    |
| <b>DESO - Indicazioni sull'oggetto</b>                        | Fusto a balaustro                  |
| <b>DESI - Codifica Iconclass</b>                              | NR (recupero pregresso)            |
| <b>DESS - Indicazioni sul soggetto</b>                        | NR (recupero pregresso)            |
| <b>TU - CONDIZIONE GIURIDICA E VINCOLI</b>                    |                                    |
| <b>CDG - CONDIZIONE GIURIDICA</b>                             |                                    |
| <b>CDGG - Indicazione generica</b>                            | proprietà Ente religioso cattolico |

**DO - FONTI E DOCUMENTI DI RIFERIMENTO****FTA - DOCUMENTAZIONE FOTOGRAFICA**

|                                     |                         |
|-------------------------------------|-------------------------|
| <b>FTAX - Genere</b>                | documentazione allegata |
| <b>FTAP - Tipo</b>                  | fotografia b/n          |
| <b>FTAN - Codice identificativo</b> | SBAAAS PI 179206        |

**AD - ACCESSO AI DATI****ADS - SPECIFICHE DI ACCESSO AI DATI**

|                                  |  |
|----------------------------------|--|
| <b>ADSP - Profilo di accesso</b> | 3  |
| <b>ADSM - Motivazione</b>        | scheda di bene non adeguatamente sorvegliabile |

**CM - COMPILAZIONE****CMP - COMPILAZIONE**

|                                       |                |
|---------------------------------------|----------------|
| <b>CMPD - Data</b>                    | 1993           |
| <b>CMPN - Nome</b>                    | Mencaraglia M. |
| <b>FUR - Funzionario responsabile</b> | Russo S.       |

**AGG - AGGIORNAMENTO - REVISIONE**

|  |                         |
|--|-------------------------|
| <b>AGGD - Data</b>                     | 2006                    |
| <b>AGGN - Nome</b>                     | ARTPAST/ Isoppi P.      |
| <b>AGGF - Funzionario responsabile</b> | NR (recupero pregresso) |