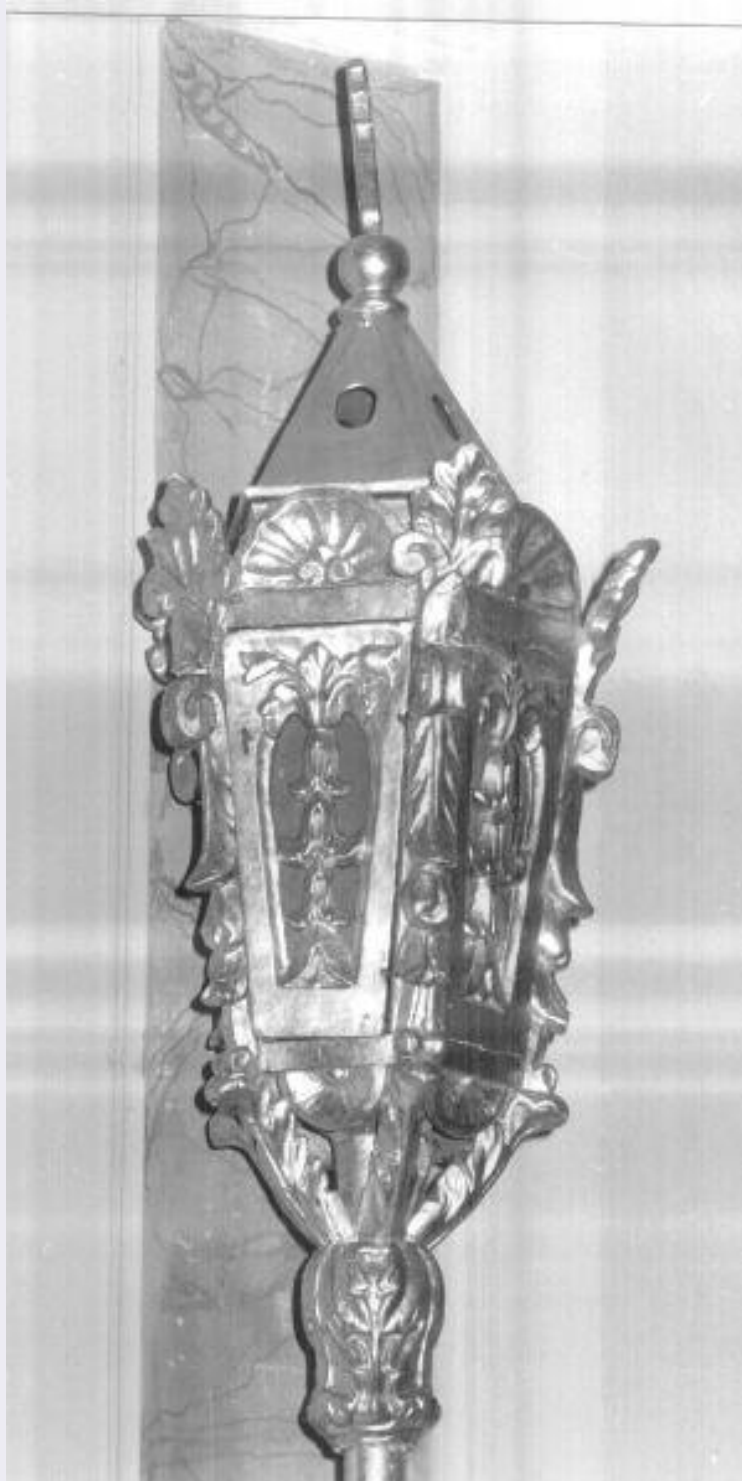


SCHEDA



CD - CODICI

| | |
|-------------------|----|
| TSK - Tipo Scheda | OA |
|-------------------|----|

| | |
|-----------------------|---|
| LIR - Livello ricerca | I |
|-----------------------|---|

NCT - CODICE UNIVOCO

| | |
|-----------------------|----|
| NCTR - Codice regione | 09 |
|-----------------------|----|

| | |
|---------------------------------|----------|
| NCTN - Numero catalogo generale | 00388827 |
|---------------------------------|----------|

| | |
|-----------------------|-----|
| ESC - Ente schedatore | S39 |
|-----------------------|-----|

| | |
|-----------------------|-----|
| ECP - Ente competente | S39 |
|-----------------------|-----|

OG - OGGETTO

| | |
|---|---|
| OGT - OGGETTO | |
| OGTD - Definizione | lanterna processionale |
| OGTV - Identificazione | serie |
| QNT - QUANTITA' | |
| QNTN - Numero | 2 |
| LC - LOCALIZZAZIONE GEOGRAFICO-AMMINISTRATIVA | |
| PVC - LOCALIZZAZIONE GEOGRAFICO-AMMINISTRATIVA ATTUALE | |
| PVCS - Stato | ITALIA |
| PVCR - Regione | Toscana |
| PVCP - Provincia | LU |
| PVCC - Comune | Borgo a Mozzano |
| LDC - COLLOCAZIONE SPECIFICA | |
| DT - CRONOLOGIA | |
| DTZ - CRONOLOGIA GENERICA | |
| DTZG - Secolo | sec. XIX |
| DTZS - Frazione di secolo | fine |
| DTS - CRONOLOGIA SPECIFICA | |
| DTSI - Da | 1890 |
| DTSF - A | 1899 |
| DTM - Motivazione cronologia | analisi stilistica |
| AU - DEFINIZIONE CULTURALE | |
| ATB - AMBITO CULTURALE | |
| ATBD - Denominazione | bottega lucchese |
| ATBM - Motivazione dell'attribuzione | analisi stilistica |
| MT - DATI TECNICI | |
| MTC - Materia e tecnica | legno/ intaglio/ doratura |
| MIS - MISURE | |
| MISA - Altezza | 87 |
| MISL - Larghezza | 32 |
| CO - CONSERVAZIONE | |
| STC - STATO DI CONSERVAZIONE | |
| STCC - Stato di conservazione | buono |
| DA - DATI ANALITICI | |
| DES - DESCRIZIONE | |
| DESO - Indicazioni sull'oggetto | Corpo a sezione esagonale uscente da cespo, lati a finestrelle trapezoidali con motivi fitomorfi, spigoli con foglie, calotta piramidale. |
| DESI - Codifica Iconclass | NR (recupero pregresso) |
| DESS - Indicazioni sul soggetto | NR (recupero pregresso) |
| TU - CONDIZIONE GIURIDICA E VINCOLI | |
| CDG - CONDIZIONE GIURIDICA | |

| | |
|--|--|
| CDGG - Indicazione generica | proprietà Ente religioso cattolico |
| DO - FONTI E DOCUMENTI DI RIFERIMENTO | |
| FTA - DOCUMENTAZIONE FOTOGRAFICA | |
| FTAX - Genere | documentazione allegata |
| FTAP - Tipo | fotografia b/n |
| FTAN - Codice identificativo | SBAAAS PI 228314 |
| AD - ACCESSO AI DATI | |
| ADS - SPECIFICHE DI ACCESSO AI DATI | |
| ADSP - Profilo di accesso | 3 |
| ADSM - Motivazione | scheda di bene non adeguatamente sorvegliabile |
| CM - COMPILAZIONE | |
| CMP - COMPILAZIONE | |
| CMPD - Data | 1995 |
| CMPN - Nome | Spadaccini M. |
| FUR - Funzionario responsabile | Filieri M. T. |
| AGG - AGGIORNAMENTO - REVISIONE | |
| AGGD - Data | 2006 |
| AGGN - Nome | ARTPAST/ Isoppi P. |
| AGGF - Funzionario responsabile | NR (recupero pregresso) |