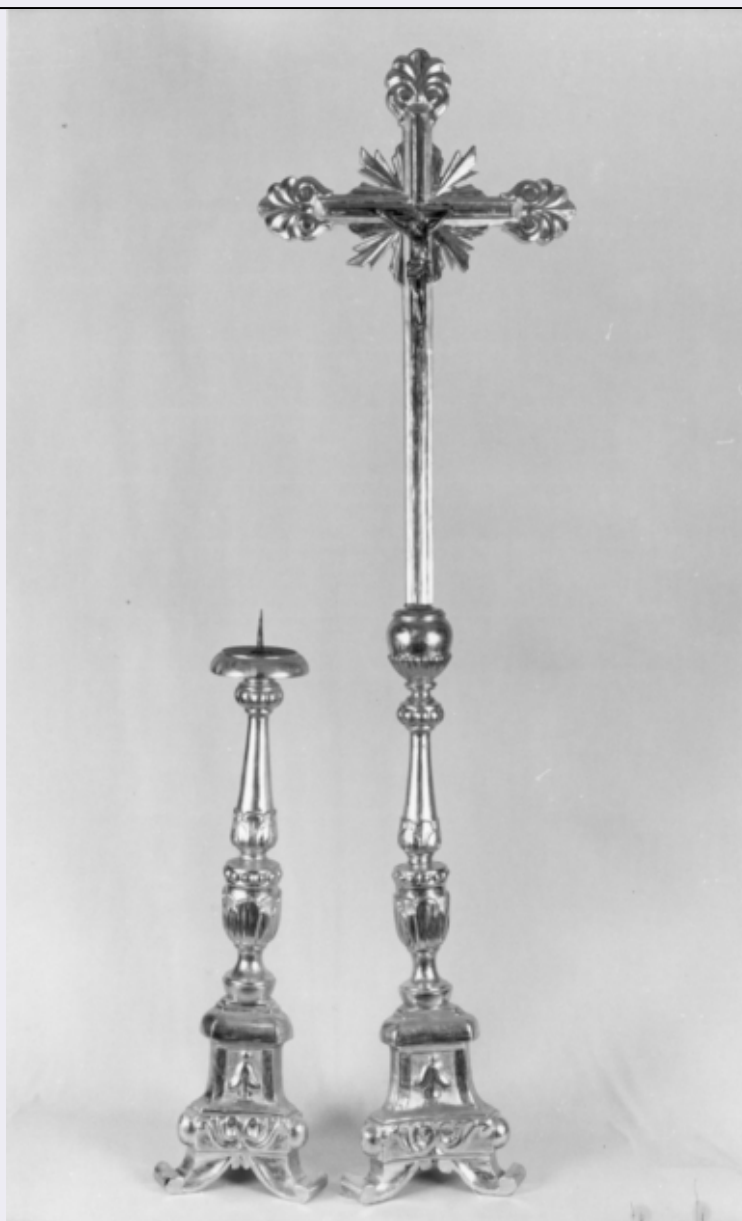


## SCHEDA



### CD - CODICI

TSK - Tipo Scheda OA

LIR - Livello ricerca I

#### NCT - CODICE UNIVOCO

NCTR - Codice regione 09

NCTN - Numero catalogo generale 00150718

ESC - Ente schedatore S39

ECP - Ente competente S39

### OG - OGGETTO

#### OGT - OGGETTO

OGTD - Definizione servizio d'altare

### LC - LOCALIZZAZIONE GEOGRAFICO-AMMINISTRATIVA

#### PVC - LOCALIZZAZIONE GEOGRAFICO-AMMINISTRATIVA ATTUALE

PVCS - Stato ITALIA

<b>PVCR - Regione</b>	Toscana
<b>PVCP - Provincia</b>	LU
<b>PVCC - Comune</b>	Villa Collemandina
<b>LDC - COLLOCAZIONE SPECIFICA</b>	
<b>DT - CRONOLOGIA</b>	
<b>DTZ - CRONOLOGIA GENERICA</b>	
<b>DTZG - Secolo</b>	secc. XVIII/ XIX
<b>DTS - CRONOLOGIA SPECIFICA</b>	
<b>DTSI - Da</b>	1700
<b>DTSF - A</b>	1899
<b>DTM - Motivazione cronologia</b>	analisi stilistica
<b>AU - DEFINIZIONE CULTURALE</b>	
<b>ATB - AMBITO CULTURALE</b>	
<b>ATBD - Denominazione</b>	ambito garfagnino
<b>ATBM - Motivazione dell'attribuzione</b>	analisi stilistica
<b>MT - DATI TECNICI</b>	
<b>MTC - Materia e tecnica</b>	legno/ intaglio/ doratura
<b>MIS - MISURE</b>	
<b>MISA - Altezza</b>	79
<b>MISL - Larghezza</b>	48
<b>MISV - Varie</b>	7 candelieri: 80 x 26
<b>CO - CONSERVAZIONE</b>	
<b>STC - STATO DI CONSERVAZIONE</b>	
<b>STCC - Stato di conservazione</b>	buono
<b>STCS - Indicazioni specifiche</b>	i candelieri sono stati ridorati recentemente
<b>DA - DATI ANALITICI</b>	
<b>DES - DESCRIZIONE</b>	
<b>DESO - Indicazioni sull'oggetto</b>	base triangolare su piedini a ricciolo allungato, con fascia inferiore a volute e cartella riquadrata recante campanula. Nodo principale a vaso con giro inferiore a corolla e giro superiore perlinato. Fusto a balaustro uscente da corolla. Croce che si innesta su globo liscio con giro inferiore baccellato, con bracci modanati e terminali a volute affrontate a palmetta. Raggiera all'incrocio.
<b>DESI - Codifica Iconclass</b>	NR (recupero pregresso)
<b>DESS - Indicazioni sul soggetto</b>	NR (recupero pregresso)
<b>NSC - Notizie storico-critiche</b>	trasposizione lignea di prototipi settecenteschi in bronzo.
<b>TU - CONDIZIONE GIURIDICA E VINCOLI</b>	
<b>CDG - CONDIZIONE GIURIDICA</b>	
<b>CDGG - Indicazione generica</b>	proprietà Ente religioso cattolico

**DO - FONTI E DOCUMENTI DI RIFERIMENTO****FTA - DOCUMENTAZIONE FOTOGRAFICA**

<b>FTAX - Genere</b>	documentazione allegata
<b>FTAP - Tipo</b>	fotografia b/n
<b>FTAN - Codice identificativo</b>	SBAAAS PI 138284

**AD - ACCESSO AI DATI****ADS - SPECIFICHE DI ACCESSO AI DATI**

<b>ADSP - Profilo di accesso</b>	3
<b>ADSM - Motivazione</b>	scheda di bene non adeguatamente sorvegliabile

**CM - COMPILAZIONE****CMP - COMPILAZIONE**

<b>CMPD - Data</b>	1985
<b>CMPN - Nome</b>	Gestri Spadaccini M.
<b>FUR - Funzionario responsabile</b>	Filieri M. T.

**RVM - TRASCRIZIONE PER INFORMATIZZAZIONE**

<b>RVMD - Data</b>	1999
<b>RVMN - Nome</b>	Bombardi P.

**AGG - AGGIORNAMENTO - REVISIONE**

<b>AGGD - Data</b>	1999
<b>AGGN - Nome</b>	Bombardi P.
<b>AGGF - Funzionario responsabile</b>	NR (recupero pregresso)

**AGG - AGGIORNAMENTO - REVISIONE**

<b>AGGD - Data</b>	2006
<b>AGGN - Nome</b>	ARTPAST/ Caneponi V.
<b>AGGF - Funzionario responsabile</b>	NR (recupero pregresso)