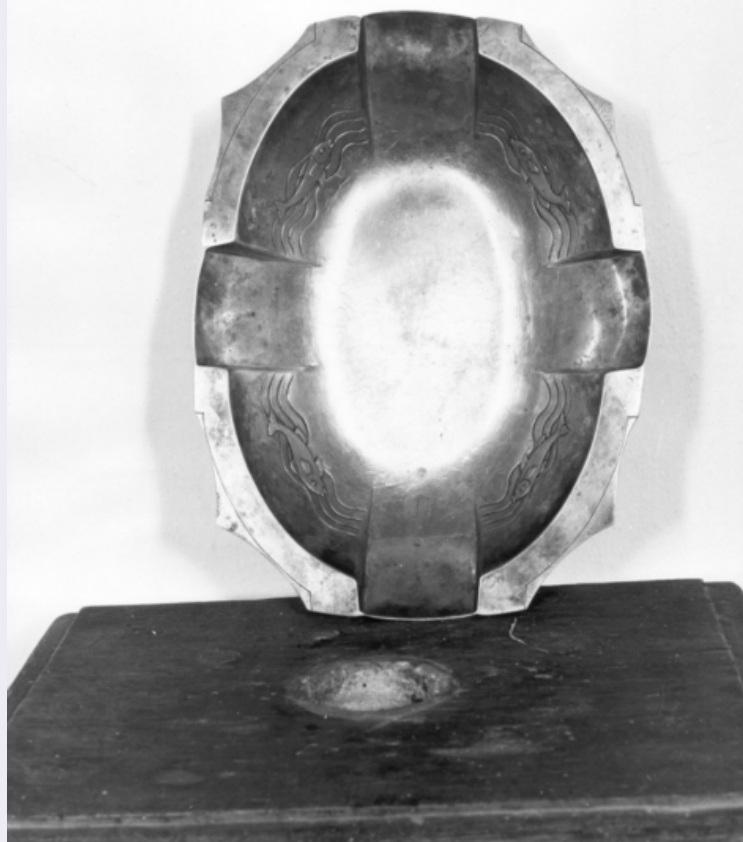


SCHEDA



CD - CODICI

TSK - Tipo Scheda OA

LIR - Livello ricerca I

NCT - CODICE UNIVOCO

NCTR - Codice regione 09

NCTN - Numero catalogo generale 00060225

ESC - Ente schedatore S39

ECP - Ente competente S39

OG - OGGETTO

OGT - OGGETTO

OGTD - Definizione servizio da lavabo

LC - LOCALIZZAZIONE GEOGRAFICO-AMMINISTRATIVA

PVC - LOCALIZZAZIONE GEOGRAFICO-AMMINISTRATIVA ATTUALE

PVCS - Stato ITALIA

PVCR - Regione Toscana

PVCP - Provincia LU

PVCC - Comune Camaiore

LDC - COLLOCAZIONE SPECIFICA

LA - ALTRE LOCALIZZAZIONI GEOGRAFICO-AMMINISTRATIVE

TCL - Tipo di localizzazione	luogo di provenienza
-------------------------------------	----------------------

PRV - LOCALIZZAZIONE GEOGRAFICO-AMMINISTRATIVA

PRVR - Regione	Toscana
-----------------------	---------

PRVP - Provincia	LU
-------------------------	----

PRVC - Comune	Camaiore
----------------------	----------

PRC - COLLOCAZIONE SPECIFICA	
-------------------------------------	--

DT - CRONOLOGIA**DTZ - CRONOLOGIA GENERICA**

DTZG - Secolo	sec. XX
----------------------	---------

DTZS - Frazione di secolo	inizio
----------------------------------	--------

DTS - CRONOLOGIA SPECIFICA

DTSI - Da	1900
------------------	------

DTSF - A	1910
-----------------	------

DTM - Motivazione cronologia	documentazione
-------------------------------------	----------------

AU - DEFINIZIONE CULTURALE**ATB - AMBITO CULTURALE**

ATBD - Denominazione	bottega italiana
-----------------------------	------------------

ATBM - Motivazione dell'attribuzione	analisi stilistica
---	--------------------

MT - DATI TECNICI

MTC - Materia e tecnica	metallo
--------------------------------	---------

MIS - MISURE

MISA - Altezza	27.8
-----------------------	------

MISL - Larghezza	17
-------------------------	----

MISV - Varie	bacile: 6 x 31 x 23
---------------------	---------------------

CO - CONSERVAZIONE**STC - STATO DI CONSERVAZIONE**

STCC - Stato di conservazione	buono
--------------------------------------	-------

DA - DATI ANALITICI**DES - DESCRIZIONE**

DESO - Indicazioni sull'oggetto	Motivo decorativo conpesce tra le onde stilizzate. Manico dell'accuqamanile a forma di testa di anatra (?)
--	--

DESI - Codifica Iconclass	NR (recupero pregresso)
----------------------------------	-------------------------

DESS - Indicazioni sul soggetto	NR (recupero pregresso)
--	-------------------------

ISR - ISCRIZIONI

ISRC - Classe di appartenenza	documentaria
--------------------------------------	--------------

ISRS - Tecnica di scrittura	NR (recupero pregresso)
------------------------------------	-------------------------

ISRP - Posizione	lato esterno del bacile
-------------------------	-------------------------

	+ URCEO ET PELVI ERMENEGILDI S.R.E. CARD. /
--	---

ISRI - Trascrizione	PELEGRINETTI QUIBUS PII MUNIFICENTIA / ECCLESIA COLLEGIALIS INSIGNIS CAMPI MAIORIS DITATA/ ERAT PAULO BERTOLI ARCH. TIT. NICOMEDENSI ET NUNTIO AP. EMINENTISSIMI P.M. FAMILIARISSIMO/ EXOPTANDI LIBENTER TRADITIS PRAESUL EXCELL./ GRATUS ANIMU HOS PARES EIDEM ECCLESIAE MITTENDOS CURAVIT A.D. MCMLV +
----------------------------	--

STM - STEMMI, EMBLEMI, MARCHI

STMC - Classe di appartenenza	stemma
STMI - Identificazione	Pellegrinetti Ermenegildo Cardinale
STMU - Quantità	2
STMP - Posizione	sotto la base
STMD - Descrizione	scudo bipartito. In un campo sciabola su campo puntinato oro e bestia su campo rigato in verticale rosso, nell'altro rigatura orizzontale in azzurro con drago rampante e banda obliqua con tre rosette e scritta Fide Tutor.

TU - CONDIZIONE GIURIDICA E VINCOLI

CDG - CONDIZIONE GIURIDICA

CDGG - Indicazione generica	proprietà Ente religioso cattolico
------------------------------------	------------------------------------

DO - FONTI E DOCUMENTI DI RIFERIMENTO

FTA - DOCUMENTAZIONE FOTOGRAFICA

FTAX - Genere	documentazione allegata
FTAP - Tipo	fotografia b/n
FTAN - Codice identificativo	SBAAAS PI 47768

FTA - DOCUMENTAZIONE FOTOGRAFICA

FTAX - Genere	documentazione allegata
FTAP - Tipo	fotografia b/n

FNT - FONTI E DOCUMENTI

FNTP - Tipo	inventario
FNTD - Data	1998

AD - ACCESSO AI DATI

ADS - SPECIFICHE DI ACCESSO AI DATI

ADSP - Profilo di accesso	3
ADSM - Motivazione	scheda di bene non adeguatamente sorvegliabile

CM - COMPILAZIONE

CMP - COMPILAZIONE

CMPD - Data	1977
CMPN - Nome	Pedone A.
FUR - Funzionario responsabile	Baracchini C.

RVM - TRASCRIZIONE PER INFORMATIZZAZIONE

RVMD - Data	1999
RVMN - Nome	Bombardi P.

AGG - AGGIORNAMENTO - REVISIONE

AGGD - Data	1999
AGGN - Nome	Bombardi P.
AGGF - Funzionario responsabile	NR (recupero pregresso)
AGG - AGGIORNAMENTO - REVISIONE	
AGGD - Data	2006
AGGN - Nome	ARTPAST/ Zavattaro C.
AGGF - Funzionario responsabile	NR (recupero pregresso)