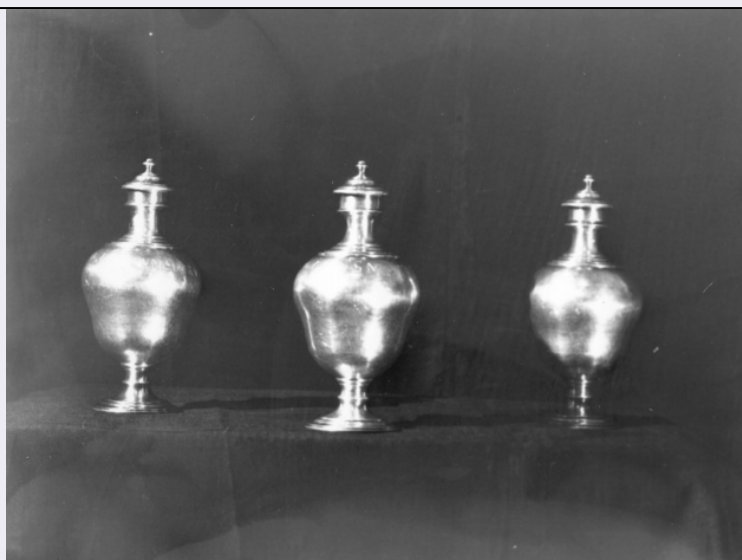


# SCHEDA



## CD - CODICI

TSK - Tipo Scheda OA

LIR - Livello ricerca I

### NCT - CODICE UNIVOCO

NCTR - Codice regione 09

NCTN - Numero catalogo generale 00106467

ESC - Ente schedatore S39

ECP - Ente competente S39

## OG - OGGETTO

### OGT - OGGETTO

OGTD - Definizione vasetti per oli santi

## LC - LOCALIZZAZIONE GEOGRAFICO-AMMINISTRATIVA

### PVC - LOCALIZZAZIONE GEOGRAFICO-AMMINISTRATIVA ATTUALE

PVCS - Stato ITALIA

PVCR - Regione Toscana

PVCP - Provincia LU

PVCC - Comune Camaiore

### LDC - COLLOCAZIONE SPECIFICA

## DT - CRONOLOGIA

### DTZ - CRONOLOGIA GENERICA

DTZG - Secolo sec. XVIII

### DTS - CRONOLOGIA SPECIFICA

DTSI - Da 1748

DTSF - A 1748

DTM - Motivazione cronologia punzone

## AU - DEFINIZIONE CULTURALE

AUT - AUTORE

<b>AUTM - Motivazione dell'attribuzione</b>	punzone
<b>AUTN - Nome scelto</b>	Strambi Salvatore
<b>AUTA - Dati anagrafici</b>	notizie 1741-1787
<b>AUTH - Sigla per citazione</b>	00002086
<b>MT - DATI TECNICI</b>	
<b>MTC - Materia e tecnica</b>	argento
<b>MTC - Materia e tecnica</b>	legno
<b>MTC - Materia e tecnica</b>	pelle
<b>MIS - MISURE</b>	
<b>MISA - Altezza</b>	12.3
<b>MISL - Larghezza</b>	6.5
<b>MISV - Varie</b>	custodia: 25 x 12 x 15
<b>CO - CONSERVAZIONE</b>	
<b>STC - STATO DI CONSERVAZIONE</b>	
<b>STCC - Stato di conservazione</b>	buono
<b>DA - DATI ANALITICI</b>	
<b>DES - DESCRIZIONE</b>	
<b>DESO - Indicazioni sull'oggetto</b>	tre vasetti ad ampollina piriforme su pide tondo e piccolo fusto. Custodia nera con serratura e cinghia.
<b>DESI - Codifica Iconclass</b>	NR (recupero pregresso)
<b>DESS - Indicazioni sul soggetto</b>	NR (recupero pregresso)
<b>ISR - ISCRIZIONI</b>	
<b>ISRC - Classe di appartenenza</b>	sacra
<b>ISRS - Tecnica di scrittura</b>	NR (recupero pregresso)
<b>ISRP - Posizione</b>	primo vasetto
<b>ISRI - Trascrizione</b>	O. ENECUMENORUM
<b>ISR - ISCRIZIONI</b>	
<b>ISRC - Classe di appartenenza</b>	sacra
<b>ISRS - Tecnica di scrittura</b>	NR (recupero pregresso)
<b>ISRP - Posizione</b>	secondo vasetto
<b>ISRI - Trascrizione</b>	O. CARISMATIS
<b>ISR - ISCRIZIONI</b>	
<b>ISRC - Classe di appartenenza</b>	sacra
<b>ISRS - Tecnica di scrittura</b>	NR (recupero pregresso)
<b>ISRP - Posizione</b>	terzo vasetto
<b>ISRI - Trascrizione</b>	O.S.
<b>STM - STEMMI, EMBLEMI, MARCHI</b>	
<b>STMC - Classe di</b>	

<b>appartenenza</b>	punzone
<b>STMI - Identificazione</b>	Lucca
<b>STMP - Posizione</b>	sotto le basi dei vasetti
<b>STMD - Descrizione</b>	pantera in campo ovale
<b>STM - STEMMI, EMBLEMI, MARCHI</b>	
<b>STMC - Classe di appartenenza</b>	punzone
<b>STMI - Identificazione</b>	datario
<b>STMP - Posizione</b>	sotto le basi dei vasetti
<b>STMD - Descrizione</b>	748
<b>STM - STEMMI, EMBLEMI, MARCHI</b>	
<b>STMC - Classe di appartenenza</b>	punzone
<b>STMI - Identificazione</b>	Strambi Salvatore
<b>STMP - Posizione</b>	sotto le basi dei vasetti
<b>STMD - Descrizione</b>	sciabola in campo ovoidale
<b>TU - CONDIZIONE GIURIDICA E VINCOLI</b>	
<b>CDG - CONDIZIONE GIURIDICA</b>	
<b>CDGG - Indicazione generica</b>	proprietà Ente religioso cattolico
<b>DO - FONTI E DOCUMENTI DI RIFERIMENTO</b>	
<b>FTA - DOCUMENTAZIONE FOTOGRAFICA</b>	
<b>FTAX - Genere</b>	documentazione allegata
<b>FTAP - Tipo</b>	fotografia b/n
<b>FTAN - Codice identificativo</b>	SBAAAS PI 59632
<b>FTA - DOCUMENTAZIONE FOTOGRAFICA</b>	
<b>FTAX - Genere</b>	documentazione allegata
<b>FTAP - Tipo</b>	fotografia b/n
<b>BIB - BIBLIOGRAFIA</b>	
<b>BIBX - Genere</b>	bibliografia di confronto
<b>BIBA - Autore</b>	Devoti D.
<b>BIBD - Anno di edizione</b>	1981
<b>BIBH - Sigla per citazione</b>	00000375
<b>AD - ACCESSO AI DATI</b>	
<b>ADS - SPECIFICHE DI ACCESSO AI DATI</b>	
<b>ADSP - Profilo di accesso</b>	3
<b>ADSM - Motivazione</b>	scheda di bene non adeguatamente sorvegliabile
<b>CM - COMPILAZIONE</b>	
<b>CMP - COMPILAZIONE</b>	
<b>CMPD - Data</b>	1978
<b>CMPN - Nome</b>	Pedone A.
<b>FUR - Funzionario responsabile</b>	Baracchini C.

**RVM - TRASCRIZIONE PER INFORMATIZZAZIONE****RVMD - Data** 1999**RVMN - Nome** Bombardi P.**AGG - AGGIORNAMENTO - REVISIONE****AGGD - Data** 1999**AGGN - Nome** Bombardi P.**AGGF - Funzionario  
responsabile** NR (recupero pregresso)**AGG - AGGIORNAMENTO - REVISIONE****AGGD - Data** 2006**AGGN - Nome** ARTPAST/ Zavattaro C.**AGGF - Funzionario  
responsabile** NR (recupero pregresso)