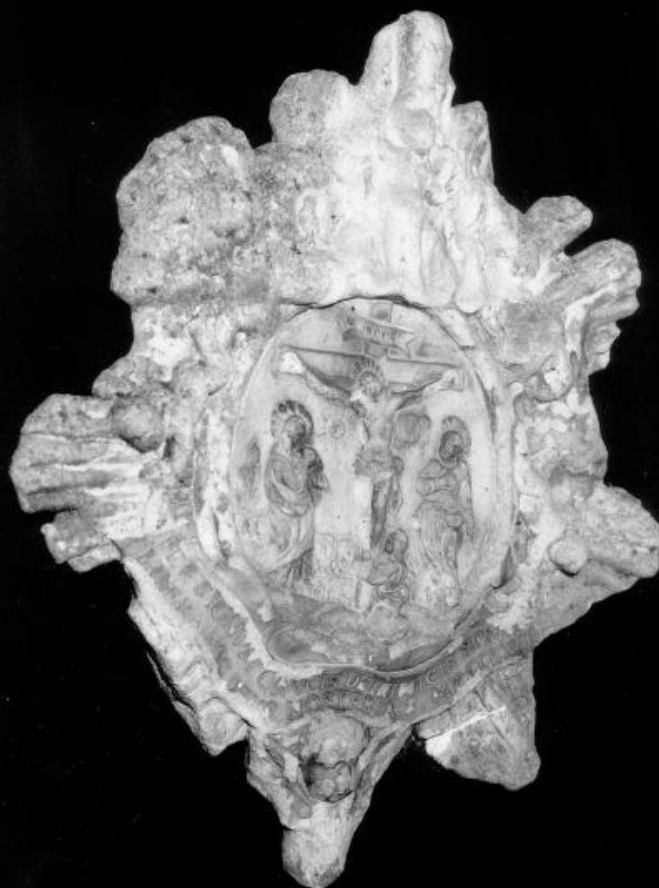


# SCHEDA



## CD - CODICI

TSK - Tipo Scheda OA

LIR - Livello ricerca I

### NCT - CODICE UNIVOCO

NCTR - Codice regione 09

NCTN - Numero catalogo generale 00391967

ESC - Ente schedatore S39

ECP - Ente competente S39

## OG - OGGETTO

### OGT - OGGETTO

OGTD - Definizione rilievo

### SGT - SOGGETTO

SGTI - Identificazione crocifissione di Cristo con la Madonna, Santa Maria Maddalena e San Giovanni Evangelista

## LC - LOCALIZZAZIONE GEOGRAFICO-AMMINISTRATIVA

### PVC - LOCALIZZAZIONE GEOGRAFICO-AMMINISTRATIVA ATTUALE

PVCS - Stato ITALIA

PVCR - Regione Toscana

PVCP - Provincia LU

|   |                                    |
|---|------------------------------------|
| <b>PVCC - Comune</b>                        | Camaiore                           |
| <b>LDC - COLLOCAZIONE SPECIFICA</b>         |                                    |
| <b>DT - CRONOLOGIA</b>                      |                                    |
| <b>DTZ - CRONOLOGIA GENERICA</b>            |                                    |
| <b>DTZG - Secolo</b>                        | sec. XVIII                         |
| <b>DTS - CRONOLOGIA SPECIFICA</b>           |                                    |
| <b>DTSI - Da</b>                            | 1723                               |
| <b>DTSF - A</b>                             | 1723                               |
| <b>DTM - Motivazione cronologia</b>         | iscrizione                         |
| <b>AU - DEFINIZIONE CULTURALE</b>           |                                    |
| <b>ATB - AMBITO CULTURALE</b>               |                                    |
| <b>ATBD - Denominazione</b>                 | bottega toscana                    |
| <b>ATBM - Motivazione dell'attribuzione</b> | analisi stilistica                 |
| <b>MT - DATI TECNICI</b>                    |                                    |
| <b>MTC - Materia e tecnica</b>              | marmo bianco/ scultura             |
| <b>MIS - MISURE</b>                         |                                    |
| <b>MISA - Altezza</b>                       | 63                                 |
| <b>MISL - Larghezza</b>                     | 55                                 |
| <b>MISP - Profondità</b>                    | 10                                 |
| <b>CO - CONSERVAZIONE</b>                   |                                    |
| <b>STC - STATO DI CONSERVAZIONE</b>         |                                    |
| <b>STCC - Stato di conservazione</b>        | cattivo                            |
| <b>DA - DATI ANALITICI</b>                  |                                    |
| <b>DES - DESCRIZIONE</b>                    |                                    |
| <b>DESO - Indicazioni sull'oggetto</b>      | rilievo                            |
| <b>DESI - Codifica Iconclass</b>            | NR (recupero pregresso)            |
| <b>DESS - Indicazioni sul soggetto</b>      | NR (recupero pregresso)            |
| <b>ISR - ISCRIZIONI</b>                     |                                    |
| <b>ISRC - Classe di appartenenza</b>        | sacra                              |
| <b>ISRL - Lingua</b>                        | latino                             |
| <b>ISRS - Tecnica di scrittura</b>          | a incisione                        |
| <b>ISRT - Tipo di caratteri</b>             | lettere capitali                   |
| <b>ISRP - Posizione</b>                     | in basso                           |
| <b>ISRI - Trascrizione</b>                  | NR (recupero pregresso)            |
| <b>TU - CONDIZIONE GIURIDICA E VINCOLI</b>  |                                    |
| <b>CDG - CONDIZIONE GIURIDICA</b>           |                                    |
| <b>CDGG - Indicazione generica</b>          | proprietà Ente religioso cattolico |

**DO - FONTI E DOCUMENTI DI RIFERIMENTO****FTA - DOCUMENTAZIONE FOTOGRAFICA**

|                                     |                         |
|-------------------------------------|-------------------------|
| <b>FTAX - Genere</b>                | documentazione allegata |
| <b>FTAP - Tipo</b>                  | fotografia b/n          |
| <b>FTAN - Codice identificativo</b> | SBAAAS PI 237614        |

**AD - ACCESSO AI DATI****ADS - SPECIFICHE DI ACCESSO AI DATI**

|                                  |  |
|----------------------------------|--|
| <b>ADSP - Profilo di accesso</b> | 3  |
| <b>ADSM - Motivazione</b>        | scheda di bene non adeguatamente sorvegliabile |

**CM - COMPILAZIONE****CMP - COMPILAZIONE**

|                                       |          |
|---------------------------------------|----------|
| <b>CMPD - Data</b>                    | 1995     |
| <b>CMPN - Nome</b>                    | Paoli S. |
| <b>FUR - Funzionario responsabile</b> | Russo S. |

**AGG - AGGIORNAMENTO - REVISIONE**

|  |                         |
|--|-------------------------|
| <b>AGGD - Data</b>                     | 2006                    |
| <b>AGGN - Nome</b>                     | ARTPAST/ Zavattaro C.   |
| <b>AGGF - Funzionario responsabile</b> | NR (recupero pregresso) |

**AN - ANNOTAZIONI**