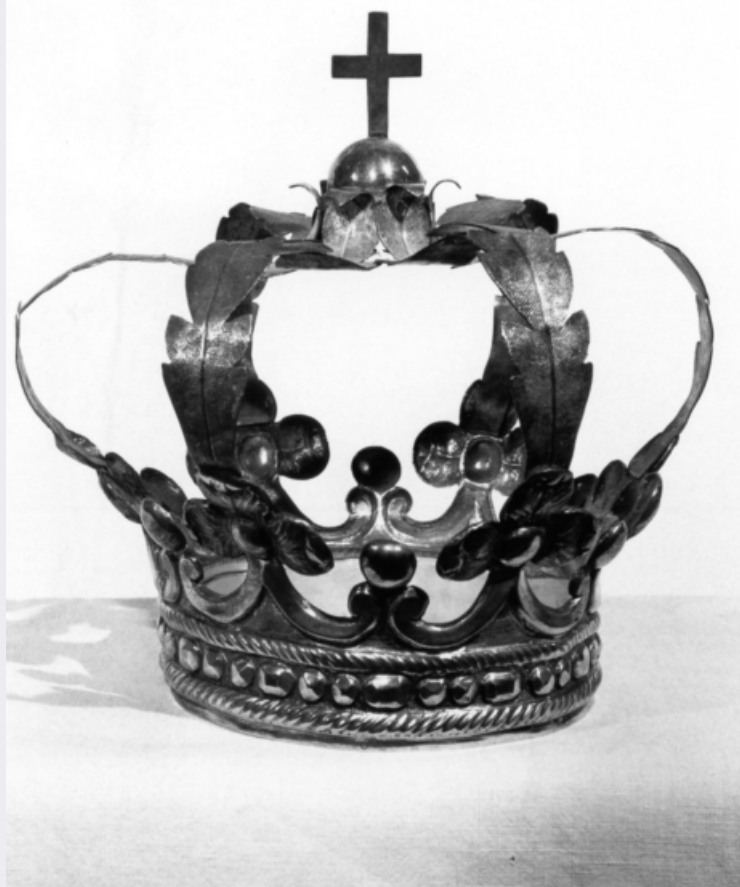


# SCHEDA



## CD - CODICI

TSK - Tipo Scheda OA

LIR - Livello ricerca I

### NCT - CODICE UNIVOCO

NCTR - Codice regione 09

NCTN - Numero catalogo generale 00213195

ESC - Ente schedatore S39

ECP - Ente competente S39

## RV - RELAZIONI

## OG - OGGETTO

### OGT - OGGETTO

OGTD - Definizione corona da statua

## LC - LOCALIZZAZIONE GEOGRAFICO-AMMINISTRATIVA

### PVC - LOCALIZZAZIONE GEOGRAFICO-AMMINISTRATIVA ATTUALE

PVCS - Stato ITALIA

PVCR - Regione Toscana

PVCP - Provincia LU

PVCC - Comune Sillano

**LDC - COLLOCAZIONE SPECIFICA****DT - CRONOLOGIA****DTZ - CRONOLOGIA GENERICA****DTZG - Secolo** sec. XIX**DTS - CRONOLOGIA SPECIFICA****DTSI - Da** 1800**DTSF - A** 1899**DTM - Motivazione cronologia** analisi stilistica**AU - DEFINIZIONE CULTURALE****ATB - AMBITO CULTURALE****ATBD - Denominazione** bottega toscana**ATBM - Motivazione dell'attribuzione** analisi stilistica**MT - DATI TECNICI****MTC - Materia e tecnica** argento/ sbalzo/ bulinatura/ battitura**MIS - MISURE****MISA - Altezza** 16**MISL - Larghezza** 11**CO - CONSERVAZIONE****STC - STATO DI CONSERVAZIONE****STCC - Stato di conservazione** discreto**DA - DATI ANALITICI****DES - DESCRIZIONE****DESO - Indicazioni sull'oggetto** fascia con cornici cordonate tra le quali teoria di castoni e perline, cartelle con sferetta all'apice alternate a volute di fogli che si uniscono in alto a sostenere globo con crocetta.**DESI - Codifica Iconclass** NR (recupero pregresso)**DESS - Indicazioni sul soggetto** NR (recupero pregresso)**STM - STEMMI, EMBLEMI, MARCHI****STMC - Classe di appartenenza** punzone**STMP - Posizione** fascia di base**STMD - Descrizione** F.G. in campo rettangolare**TU - CONDIZIONE GIURIDICA E VINCOLI****CDG - CONDIZIONE GIURIDICA****CDGG - Indicazione generica** proprietà Ente religioso cattolico**DO - FONTI E DOCUMENTI DI RIFERIMENTO****FTA - DOCUMENTAZIONE FOTOGRAFICA****FTAX - Genere** documentazione allegata**FTAP - Tipo** fotografia b/n

**FTAN - Codice identificativo** SBAAAS PI 115765

**AD - ACCESSO AI DATI**

**ADS - SPECIFICHE DI ACCESSO AI DATI**

**ADSP - Profilo di accesso** 3

**ADSM - Motivazione** scheda di bene non adeguatamente sorvegliabile

**CM - COMPILAZIONE**

**CMP - COMPILAZIONE**

**CMPD - Data** 1988

**CMPN - Nome** Benvenuti G.

**FUR - Funzionario responsabile** Filieri M.T.

**RVM - TRASCRIZIONE PER INFORMATIZZAZIONE**

**RVMD - Data** 1999

**RVMN - Nome** Bombardi P.

**AGG - AGGIORNAMENTO - REVISIONE**

**AGGD - Data** 1999

**AGGN - Nome** Bombardi P.

**AGGF - Funzionario responsabile** NR (recupero pregresso)

**AGG - AGGIORNAMENTO - REVISIONE**

**AGGD - Data** 2006

**AGGN - Nome** ARTPAST/ Ferraro M.

**AGGF - Funzionario responsabile** NR (recupero pregresso)