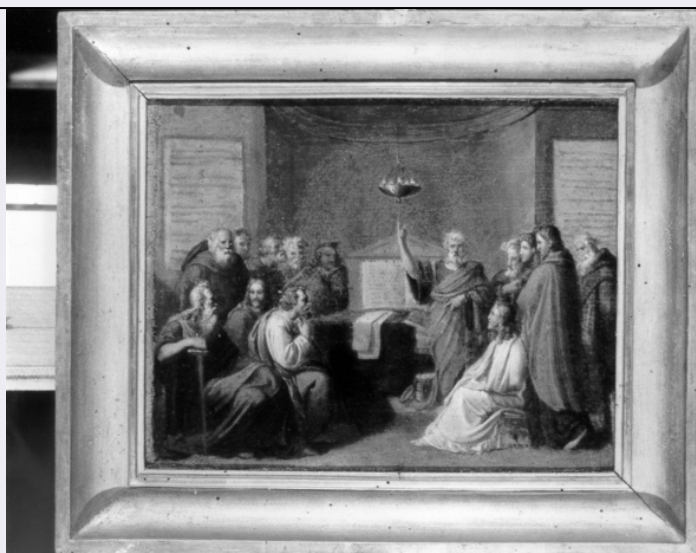


SCHEDA



CD - CODICI

TSK - Tipo Scheda OA

LIR - Livello ricerca C

NCT - CODICE UNIVOCO

NCTR - Codice regione 09

NCTN - Numero catalogo generale 00531313

ESC - Ente schedatore S39

ECP - Ente competente S39

OG - OGGETTO

OGT - OGGETTO

OGTD - Definizione dipinto

SGT - SOGGETTO

SGTI - Identificazione apostoli e sacerdoti riuniti in concilio

SGTT - Titolo Primo Concilio degli Apostoli

LC - LOCALIZZAZIONE GEOGRAFICO-AMMINISTRATIVA

PVC - LOCALIZZAZIONE GEOGRAFICO-AMMINISTRATIVA ATTUALE

PVCS - Stato ITALIA

PVCR - Regione Toscana

PVCP - Provincia LU

PVCC - Comune Lucca

LDC - COLLOCAZIONE SPECIFICA

LA - ALTRE LOCALIZZAZIONI GEOGRAFICO-AMMINISTRATIVE

TCL - Tipo di localizzazione luogo di provenienza

PRV - LOCALIZZAZIONE GEOGRAFICO-AMMINISTRATIVA

PRVR - Regione Toscana

PRVP - Provincia LU

PRVC - Comune Lucca

PRC - COLLOCAZIONE SPECIFICA**PRD - DATA**

PRDI - Data ingresso 1854

PRDU - Data uscita 1909

LA - ALTRE LOCALIZZAZIONI GEOGRAFICO-AMMINISTRATIVE

TCL - Tipo di localizzazione luogo di collocazione successiva

PRV - LOCALIZZAZIONE GEOGRAFICO-AMMINISTRATIVA

PRVR - Regione Toscana

PRVP - Provincia LU

PRVC - Comune Lucca

PRC - COLLOCAZIONE SPECIFICA**RO - RAPPORTO****ROF - RAPPORTO OPERA FINALE/ORIGINALE**

ROFF - Stadio opera bozzetto

ROFA - Autore opera finale /originale Ridolfi Michele Angelo

ROFD - Datazione opera finale/originale 1830

ROFC - Collocazione opera finale/originale LU/ Lucca/ Museo Nazionale di Palazzo Mansi

DT - CRONOLOGIA**DTZ - CRONOLOGIA GENERICA**

DTZG - Secolo sec. XIX

DTS - CRONOLOGIA SPECIFICA

DTSI - Da 1828

DTSV - Validità ca.

DTSF - A 1828

DTSL - Validità ca.

DTM - Motivazione cronologia documentazione

AU - DEFINIZIONE CULTURALE**AUT - AUTORE**

AUTM - Motivazione dell'attribuzione documentazione

AUTN - Nome scelto Ridolfi Michele

AUTA - Dati anagrafici 1793/ 1854

AUTH - Sigla per citazione 00001172

MT - DATI TECNICI

MTC - Materia e tecnica tela/ pittura a olio

MIS - MISURE

MISA - Altezza 24

MISL - Larghezza 30.2

CO - CONSERVAZIONE

STC - STATO DI CONSERVAZIONE

STCC - Stato di conservazione	buono
--------------------------------------	-------

RS - RESTAURI**RST - RESTAURI**

RSTD - Data	2001
RSTE - Ente responsabile	SBAAAS PI

DA - DATI ANALITICI**DES - DESCRIZIONE**

DESO - Indicazioni sull'oggetto	NR (recupero pregresso)
DESI - Codifica Iconclass	NR (recupero pregresso)
DESS - Indicazioni sul soggetto	Personaggi: Pietro; Paolo; Giacomo; Giovanni; Barnaba; (anziani della chiesa di Gerusalemme) Giuda; Sila; Nicanor; Parmene; Fimone; Nicolao; autoritratto di Ridolfi Michele.
NSC - Notizie storico-critiche	Bozzetto per il dipinto eseguito per ordine del duca Carlo Lodovico nel 1830. Il tema era già stato trattato dal Ridolfi durante gli anni di pensionato artistico a Roma come 'studio di composizione', allora molto apprezzato da Canova.

TU - CONDIZIONE GIURIDICA E VINCOLI**ACQ - ACQUISIZIONE**

ACQT - Tipo acquisizione	donazione
ACQD - Data acquisizione	1909

CDG - CONDIZIONE GIURIDICA

CDGG - Indicazione generica	proprietà privata
------------------------------------	-------------------

DO - FONTI E DOCUMENTI DI RIFERIMENTO**FTA - DOCUMENTAZIONE FOTOGRAFICA**

FTAX - Genere	documentazione allegata
FTAP - Tipo	fotografia b/n
FTAN - Codice identificativo	SBAAAS PI 306573

FNT - FONTI E DOCUMENTI

FNTP - Tipo	carteggio
FNTA - Autore	Ridolfi Michele
FNTD - Data	1830

FNT - FONTI E DOCUMENTI

FNTP - Tipo	inventario
FNTA - Autore	Ridolfi Michele
FNTD - Data	1853

BIB - BIBLIOGRAFIA

BIBX - Genere	bibliografia specifica
BIBA - Autore	Pacini L.
BIBD - Anno di edizione	1854
BIBH - Sigla per citazione	00000872
BIBN - V., pp., nn.	p. 6

BIB - BIBLIOGRAFIA

BIBX - Genere	bibliografia specifica
BIBA - Autore	Ridolfi M.
BIBD - Anno di edizione	1879
BIBH - Sigla per citazione	00000969
BIBN - V., pp., nn.	p.XXX

BIB - BIBLIOGRAFIA

BIBX - Genere	bibliografia specifica
BIBA - Autore	Doroni A.
BIBD - Anno di edizione	1921
BIBH - Sigla per citazione	00000392
BIBN - V., pp., nn.	p. 33

AD - ACCESSO AI DATI**ADS - SPECIFICHE DI ACCESSO AI DATI**

ADSP - Profilo di accesso	3
ADSM - Motivazione	scheda di bene non adeguatamente sorvegliabile

CM - COMPILAZIONE**CMP - COMPILAZIONE**

CMPD - Data	2001
CMPN - Nome	Bietoletti S.
FUR - Funzionario responsabile	Filieri M. T.
AGG - AGGIORNAMENTO - REVISIONE	
AGGD - Data	2006
AGGN - Nome	ARTPAST/ Ferraro M.
AGGF - Funzionario responsabile	NR (recupero pregresso)

AN - ANNOTAZIONI