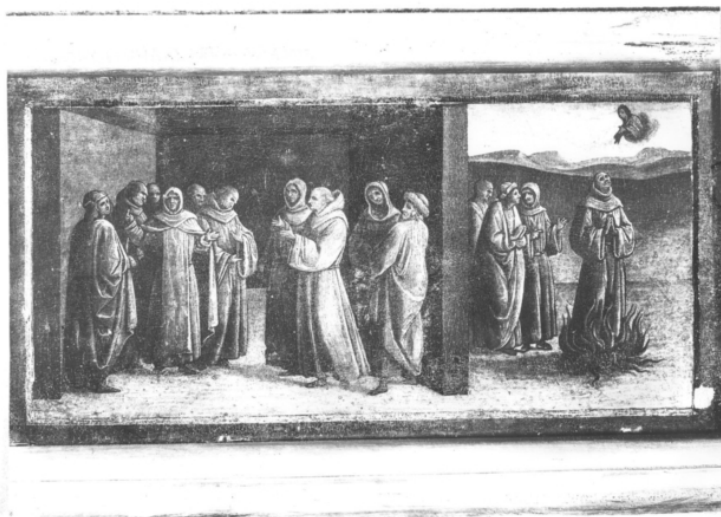


SCHEDA



CD - CODICI

| | |
|---------------------------------|----------|
| TSK - Tipo Scheda | OA |
| LIR - Livello ricerca | C |
| NCT - CODICE UNIVOCO | |
| NCTR - Codice regione | 09 |
| NCTN - Numero catalogo generale | 00216877 |
| ESC - Ente schedatore | S39 |
| ECP - Ente competente | S39 |

OG - OGGETTO

| | |
|------------------------|-------------------------------|
| OGT - OGGETTO | |
| OGTD - Definizione | dipinto |
| SGT - SOGGETTO | |
| SGTI - Identificazione | IMMACOLATA CONCEZIONE E SANTI |

LC - LOCALIZZAZIONE GEOGRAFICO-AMMINISTRATIVA

PVC - LOCALIZZAZIONE GEOGRAFICO-AMMINISTRATIVA ATTUALE

| | |
|------------------|---------|
| PVCS - Stato | ITALIA |
| PVCR - Regione | Toscana |
| PVCP - Provincia | LU |
| PVCC - Comune | Lucca |

LDC - COLLOCAZIONE SPECIFICA

DT - CRONOLOGIA

DTZ - CRONOLOGIA GENERICA

| | |
|---------------|----------|
| DTZG - Secolo | sec. XVI |
|---------------|----------|

DTS - CRONOLOGIA SPECIFICA

| | |
|------------------------------|----------------|
| DTSI - Da | 1511 |
| DTSF - A | 1511 |
| DTM - Motivazione cronologia | documentazione |

AU - DEFINIZIONE CULTURALE**AUT - AUTORE**

| | |
|---|-----------------------------------|
| AUTS - Riferimento all'autore | attribuito |
| AUTM - Motivazione dell'attribuzione | documentazione |
| AUTN - Nome scelto | Raibolini Francesco detto Francia |
| AUTA - Dati anagrafici | 1450 ca./ 1517 |
| AUTH - Sigla per citazione | 00002003 |

CMM - COMMITTENZA

| | |
|---------------------------|-------------------|
| CMMN - Nome | Maddalena Stiatto |
| CMMD - Data | 1511 |
| CMMC - Circostanza | eee |
| CMMF - Fonte | eeee |

MT - DATI TECNICI

| | |
|--------------------------------|---------------------------|
| MTC - Materia e tecnica | tavola/ pittura a tempera |
|--------------------------------|---------------------------|

MIS - MISURE

| | |
|-------------------------|-----|
| MISA - Altezza | 268 |
| MISL - Larghezza | 215 |

CO - CONSERVAZIONE**STC - STATO DI CONSERVAZIONE**

| | |
|--------------------------------------|----------|
| STCC - Stato di conservazione | discreto |
|--------------------------------------|----------|

DA - DATI ANALITICI**DES - DESCRIZIONE**

| | |
|--|--|
| DESO - Indicazioni sull'oggetto | NR (recupero pregresso) |
| DESI - Codifica Iconclass | NR (recupero pregresso) |
| DESS - Indicazioni sul soggetto | Personaggi: Maria; Dio Padre; Sant'Anselmo; Sant'Agostino; Davide; Salomone. |

ISR - ISCRIZIONI

| | |
|--------------------------------------|---|
| ISRC - Classe di appartenenza | sacra |
| ISRL - Lingua | latino |
| ISRS - Tecnica di scrittura | a pennello |
| ISRT - Tipo di caratteri | lettere capitali |
| ISRP - Posizione | sul cartiglio di S. Anselmo |
| ISRI - Trascrizione | NON PUTO ESSE VERUM AMATOREM VIRGINIS QUI CELEBRARE RESPUIT FESTUM SUE CONCEPTIONIS |

ISR - ISCRIZIONI

| | |
|--------------------------------------|------------|
| ISRC - Classe di appartenenza | sacra |
| ISRL - Lingua | latino |
| ISRS - Tecnica di scrittura | a pennello |

| | |
|--|--|
| ISRT - Tipo di caratteri | lettere capitali |
| ISRP - Posizione | sul cartiglio di Sant'Agostino |
| ISRI - Trascrizione | IN CELO QUALIS Est PATER Est FILIS IN TERRA QUALIS EST MATER TALIS EST FILIUS SECUNDUM CARNEM |
| ISR - ISCRIZIONI | |
| ISRC - Classe di appartenenza | sacra |
| ISRL - Lingua | latino |
| ISRS - Tecnica di scrittura | a pennello |
| ISRT - Tipo di caratteri | lettere capitali |
| ISRP - Posizione | sul cartiglio di Davide |
| ISRI - Trascrizione | IN SOLE POSUIT TABERNACULUM SUUM |
| ISR - ISCRIZIONI | |
| ISRC - Classe di appartenenza | sacra |
| ISRL - Lingua | latino |
| ISRS - Tecnica di scrittura | a pennello |
| ISRT - Tipo di caratteri | lettere capitali |
| ISRP - Posizione | sul cartiglio di Salomone |
| ISRI - Trascrizione | TOTA PULCRA ES AMICA MEA ET MACULA NON E(st) IN TE |
| NSC - Notizie storico-critiche | <p>A commissionare a Francesco Francia il dipinto per la cappella Micheli in San Frediano fu la nobildonna lucchese Maddalena Stiatta, nel 1511, dopo che due anni prima l'artista bolognese aveva realizzato, sempre per la stessa chiesa, per i Buonvisi, una tavola oggi alla National Gallery di Londra. L'Immacolata Concezione spetta dunque ad una fase abbastanza tarda dell'artista (che muore nel 1517) e ne riprende infatti il linguaggio, ormai standardizzato, di pittore - cesellatore, dalla veduta nitida (il tono giallastro e atmosferico che ha oggi la pala si deve alla sporcizia) derivata da un composto gusto peruginesco unito ad una preziosità materica levigata e smaltata che probabilmente il Francia derivava dalla sua formazione giovanile come orafo. Il modello iconografico dovette essere suggerito dalla committente visto che ricalca in modo libero ma significativo la grande tavola di analogo tema eseguita per la chiesa di San Francesco dal lucchese Vincenzo Frediani nel 1503. E' altresì curioso osservare come una copia settecentesca del dipinto del Francia occupi oggi, in San Francesco, il posto della tavola del Frediani che si trova a Villa Guinigi. Del dipinto del Frediani il Francia recupera l'impostazione operando un'opera di sfoltimento nella parte alta e nel paesaggio. La tavola è dominata da un calibrato senso di equilibrio e rigore classici, forse con una certa freddezza che toglie all'insieme sincere sortite emozionali. Stupenda è la predella, assegnata dal Ragghianti a Bartolomeo di Giovanni, eseguita in un monocromo ocre che giustamente, come è stato da qualcuno notato, potrebbe appartenere ad una seconda mano, forse a quella di un pittore lucchese prossimo al Membrini.</p> |
| TU - CONDIZIONE GIURIDICA E VINCOLI | |
| CDG - CONDIZIONE GIURIDICA | |
| CDGG - Indicazione generica | proprietà Ente religioso cattolico |

DO - FONTI E DOCUMENTI DI RIFERIMENTO**FTA - DOCUMENTAZIONE FOTOGRAFICA**

FTAX - Genere documentazione esistente

FTAP - Tipo fotografia b/n

FTAN - Codice identificativo Alinari 8425

FTA - DOCUMENTAZIONE FOTOGRAFICA

FTAX - Genere documentazione allegata

FTAP - Tipo fotografia b/n

FTA - DOCUMENTAZIONE FOTOGRAFICA

FTAX - Genere documentazione allegata

FTAP - Tipo fotografia b/n

BIB - BIBLIOGRAFIA

BIBX - Genere bibliografia specifica

BIBA - Autore Ridolfi M.

BIBD - Anno di edizione 1832

BIBN - V., pp., nn. p. 229

BIB - BIBLIOGRAFIA

BIBX - Genere bibliografia specifica

BIBA - Autore Bolognini Amorini A.

BIBD - Anno di edizione 1841

BIBN - V., pp., nn. p. 57

BIB - BIBLIOGRAFIA

BIBX - Genere bibliografia specifica

BIBA - Autore Crowe J. A./ Cavalcaselle G. B.

BIBD - Anno di edizione 1871

BIBN - V., pp., nn. p. 278

BIB - BIBLIOGRAFIA

BIBX - Genere bibliografia specifica

BIBA - Autore Milanesi G.

BIBD - Anno di edizione 1878

BIBN - V., pp., nn. p. 555

BIB - BIBLIOGRAFIA

BIBX - Genere bibliografia specifica

BIBA - Autore Cartwright

BIBD - Anno di edizione 1881

BIBN - V., pp., nn. p. 116

BIB - BIBLIOGRAFIA

BIBX - Genere bibliografia specifica

BIBA - Autore Venturi A.

BIBD - Anno di edizione 1900

BIBN - V., pp., nn. p. 18

BIB - BIBLIOGRAFIA

| | |
|-----------------------------------|---------------------------|
| BIBX - Genere | bibliografia specifica |
| BIBA - Autore | Williamson G. C. |
| BIBD - Anno di edizione | 1913 |
| BIBN - V., pp., nn. | pp. 74 - 76, 84, 110, 151 |
| BIB - BIBLIOGRAFIA | |
| BIBX - Genere | bibliografia specifica |
| BIBA - Autore | Carmichael M. |
| BIBD - Anno di edizione | 1909 |
| BIBN - V., pp., nn. | intera opera |
| BIB - BIBLIOGRAFIA | |
| BIBX - Genere | bibliografia specifica |
| BIBA - Autore | Campetti P. |
| BIBD - Anno di edizione | 1912 |
| BIBH - Sigla per citazione | 00000199 |
| BIBN - V., pp., nn. | p. 130 |
| BIB - BIBLIOGRAFIA | |
| BIBX - Genere | bibliografia specifica |
| BIBA - Autore | Lipparini G. |
| BIBD - Anno di edizione | 1913 |
| BIBN - V., pp., nn. | pp. 68 - 70 |
| BIB - BIBLIOGRAFIA | |
| BIBX - Genere | bibliografia specifica |
| BIBA - Autore | Reinach S. |
| BIBD - Anno di edizione | 1918 |
| BIBN - V., pp., nn. | p. 510 |
| BIB - BIBLIOGRAFIA | |
| BIBX - Genere | bibliografia specifica |
| BIBA - Autore | Barsotti G. |
| BIBD - Anno di edizione | 1923 |
| BIBH - Sigla per citazione | 00000089 |
| BIBN - V., pp., nn. | p. 250 |
| BIB - BIBLIOGRAFIA | |
| BIBX - Genere | bibliografia specifica |
| BIBA - Autore | Piazzi G. |
| BIBD - Anno di edizione | 1925 |
| BIBN - V., pp., nn. | p. 48 |
| BIB - BIBLIOGRAFIA | |
| BIBX - Genere | bibliografia specifica |
| BIBA - Autore | Berenson B. |
| BIBD - Anno di edizione | 1932 |
| BIBH - Sigla per citazione | 00000112 |
| BIBN - V., pp., nn. | p. 179 |

BIB - BIBLIOGRAFIA**BIBX - Genere** bibliografia specifica**BIBA - Autore** Symeonides S.**BIBD - Anno di edizione** 1957-1959**BIBN - V., pp., nn.** pp. 55-66**BIB - BIBLIOGRAFIA****BIBX - Genere** bibliografia specifica**BIBA - Autore** Ragghianti C. L.**BIBD - Anno di edizione** 1960**BIBN - V., pp., nn.** p. 81**BIB - BIBLIOGRAFIA****BIBX - Genere** bibliografia specifica**BIBA - Autore** Belli Barsali I.**BIBD - Anno di edizione** 1970**BIBN - V., pp., nn.** p. 197**BIB - BIBLIOGRAFIA****BIBX - Genere** bibliografia specifica**BIBA - Autore** Silva R.**BIBD - Anno di edizione** 1984**BIBN - V., pp., nn.** p. 73, 74**BIB - BIBLIOGRAFIA****BIBX - Genere** bibliografia specifica**BIBA - Autore** Stagni S.**BIBD - Anno di edizione** 1986**BIBN - V., pp., nn.** pp. 6, 8, 28**BIB - BIBLIOGRAFIA****BIBX - Genere** bibliografia specifica**BIBA - Autore** Faietti M.**BIBD - Anno di edizione** 1994**BIBN - V., pp., nn.** p. 44**BIB - BIBLIOGRAFIA****BIBX - Genere** bibliografia specifica**BIBA - Autore** Negro E./ Roio N.**BIBD - Anno di edizione** 1998**BIBN - V., pp., nn.** pp.199 - 201**BIB - BIBLIOGRAFIA****BIBX - Genere** bibliografia specifica**BIBA - Autore** Filieri M. T.**BIBD - Anno di edizione** 1999**BIBN - V., pp., nn.** p. 133**AD - ACCESSO AI DATI****ADS - SPECIFICHE DI ACCESSO AI DATI**

| | |
|---|--|
| ADSP - Profilo di accesso | 3 |
| ADSM - Motivazione | scheda di bene non adeguatamente sorvegliabile |
| CM - COMPILAZIONE | |
| CMP - COMPILAZIONE | |
| CMPD - Data | 1989 |
| CMPN - Nome | Gestri Spadaccini M. |
| FUR - Funzionario responsabile | Baracchini C. |
| RVM - TRASCRIZIONE PER INFORMATIZZAZIONE | |
| RVMD - Data | 1999 |
| RVMN - Nome | Guarraccino M. |
| AGG - AGGIORNAMENTO - REVISIONE | |
| AGGD - Data | 1999 |
| AGGN - Nome | Guarraccino M. |
| AGGF - Funzionario responsabile | NR (recupero pregresso) |
| AGG - AGGIORNAMENTO - REVISIONE | |
| AGGD - Data | 2000 |
| AGGN - Nome | Massagli R. |
| AGGF - Funzionario responsabile | NR (recupero pregresso) |
| AGG - AGGIORNAMENTO - REVISIONE | |
| AGGD - Data | 2006 |
| AGGN - Nome | ARTPAST/ Ferraro M. |
| AGGF - Funzionario responsabile | NR (recupero pregresso) |