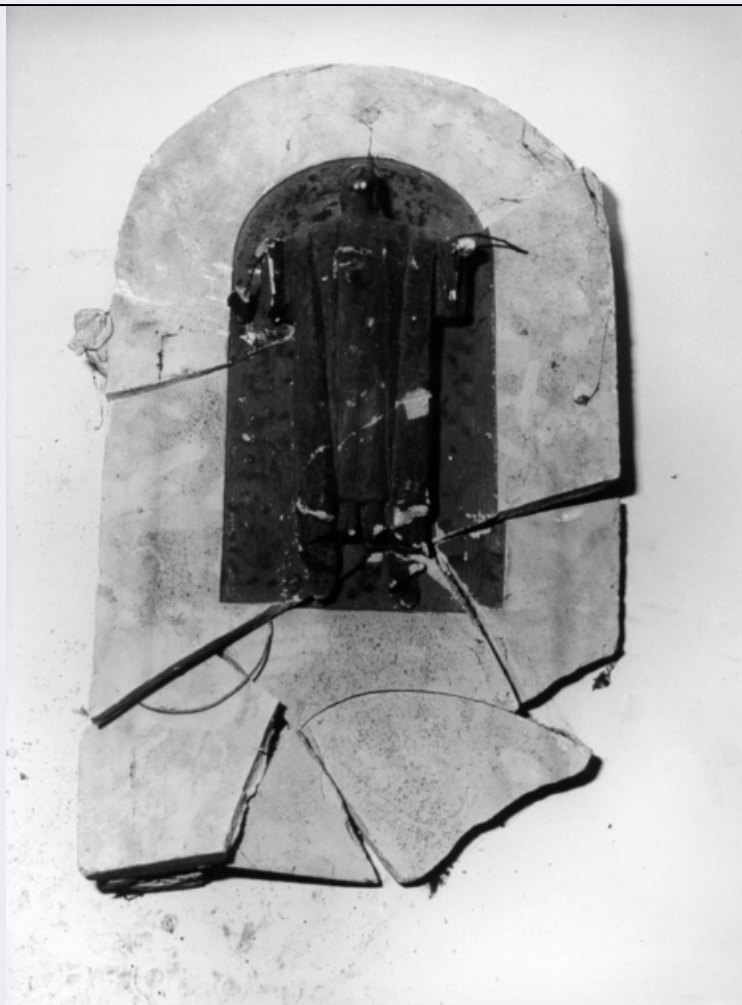


SCHEDA



CD - CODICI

TSK - Tipo Scheda OA

LIR - Livello ricerca I

NCT - CODICE UNIVOCO

NCTR - Codice regione 09

NCTN - Numero catalogo generale 00526244

ESC - Ente schedatore S39

ECP - Ente competente S39

OG - OGGETTO

OGT - OGGETTO

OGTD - Definizione rilievo

OGTV - Identificazione opera isolata

SGT - SOGGETTO

SGTI - Identificazione Cristo

LC - LOCALIZZAZIONE GEOGRAFICO-AMMINISTRATIVA

PVC - LOCALIZZAZIONE GEOGRAFICO-AMMINISTRATIVA ATTUALE

PVCS - Stato ITALIA

PVCR - Regione Toscana

PVCP - Provincia LU

| | |
|--|---|
| PVCC - Comune | Lucca |
| LDC - COLLOCAZIONE SPECIFICA | |
| LDCT - Tipologia | caserma (ex) |
| LDCN - Denominazione attuale | Caserma G. Mazzini |
| LDCU - Indirizzo | via della Quarquonia |
| LDCM - Denominazione raccolta | Museo Nazionale di Villa Guinigi, Collezione Angeloni Alfredo |
| LDCS - Specifiche | magazzino in consegna alla Soprintendenza |
| LA - ALTRE LOCALIZZAZIONI GEOGRAFICO-AMMINISTRATIVE | |
| TCL - Tipo di localizzazione | luogo di provenienza |
| PRV - LOCALIZZAZIONE GEOGRAFICO-AMMINISTRATIVA | |
| PRVR - Regione | Toscana |
| PRVP - Provincia | LU |
| PRVC - Comune | Lucca |
| PRC - COLLOCAZIONE SPECIFICA | |
| PRCD - Denominazione | casermetta di Porta S. Pietro |
| PRCM - Denominazione raccolta | collezione privata Angeloni Alfredo |
| PRD - DATA | |
| PRDU - Data uscita | 1972 |
| DT - CRONOLOGIA | |
| DTZ - CRONOLOGIA GENERICA | |
| DTZG - Secolo | sec. XX |
| DTS - CRONOLOGIA SPECIFICA | |
| DTSI - Da | 1903 |
| DTSF - A | 1953 |
| DTM - Motivazione cronologia | documentazione |
| AU - DEFINIZIONE CULTURALE | |
| AUT - AUTORE | |
| AUTR - Riferimento all'intervento | esecutore |
| AUTM - Motivazione dell'attribuzione | analisi stilistica |
| AUTN - Nome scelto | Angeloni Alfredo |
| AUTA - Dati anagrafici | 1883/ 1953 |
| AUTH - Sigla per citazione | 00001458 |
| MT - DATI TECNICI | |
| MTC - Materia e tecnica | gesso/ modellatura a stampo/ pittura |
| MIS - MISURE | |
| MISA - Altezza | 50 |
| MISL - Larghezza | 31 |
| MISS - Spessore | 7 |
| MIST - Validità | ca. |

CO - CONSERVAZIONE**STC - STATO DI CONSERVAZIONE**

| | |
|--------------------------------------|---------|
| STCC - Stato di conservazione | cattivo |
|--------------------------------------|---------|

DA - DATI ANALITICI**DES - DESCRIZIONE**

| | |
|--|---|
| DESO - Indicazioni sull'oggetto | opera a bassorilievo frammentaria rappresentante la parte anteriore di un tabernacolo al centro del quale è collocata una figura maschile |
| DESI - Codifica Iconclass | NR (recupero pregresso) |
| DESS - Indicazioni sul soggetto | NR (recupero pregresso) |

TU - CONDIZIONE GIURIDICA E VINCOLI**ACQ - ACQUISIZIONE**

| | |
|----------------------------------|---|
| ACQT - Tipo acquisizione | donazione |
| ACQN - Nome | eredi Angeloni |
| ACQD - Data acquisizione | 1972 |
| ACQL - Luogo acquisizione | LU/ Lucca/ Museo Nazionale di Villa Guinigi |

CDG - CONDIZIONE GIURIDICA

| | |
|-------------------------------------|---|
| CDGG - Indicazione generica | proprietà Stato |
| CDGS - Indicazione specifica | Ministero per i Beni Culturali e Ambientali |

DO - FONTI E DOCUMENTI DI RIFERIMENTO**FTA - DOCUMENTAZIONE FOTOGRAFICA**

| | |
|-------------------------------------|-------------------------|
| FTAX - Genere | documentazione allegata |
| FTAP - Tipo | fotografia b/n |
| FTAN - Codice identificativo | SBAAAS PI 294692 |
| FTAT - Note | veduta anteriore |

AD - ACCESSO AI DATI**ADS - SPECIFICHE DI ACCESSO AI DATI**

| | |
|----------------------------------|--|
| ADSP - Profilo di accesso | 1 |
| ADSM - Motivazione | scheda contenente dati liberamente accessibili |

CM - COMPILAZIONE**CMP - COMPILAZIONE**

| | |
|--|-------------------------|
| CMPD - Data | 2001 |
| CMPN - Nome | Pini I. |
| FUR - Funzionario responsabile | Russo S. |
| AGG - AGGIORNAMENTO - REVISIONE | |
| AGGD - Data | 2006 |
| AGGN - Nome | ARTPAST/ Ferraro M. |
| AGGF - Funzionario responsabile | NR (recupero pregresso) |

AN - ANNOTAZIONI

OSS - Osservazioni

L'opera è momentaneamente provvista di un numero di identificazione posto sul cartellino di riconoscimento allegato alla stessa ("N° 2033 Tabernacolo frammento").