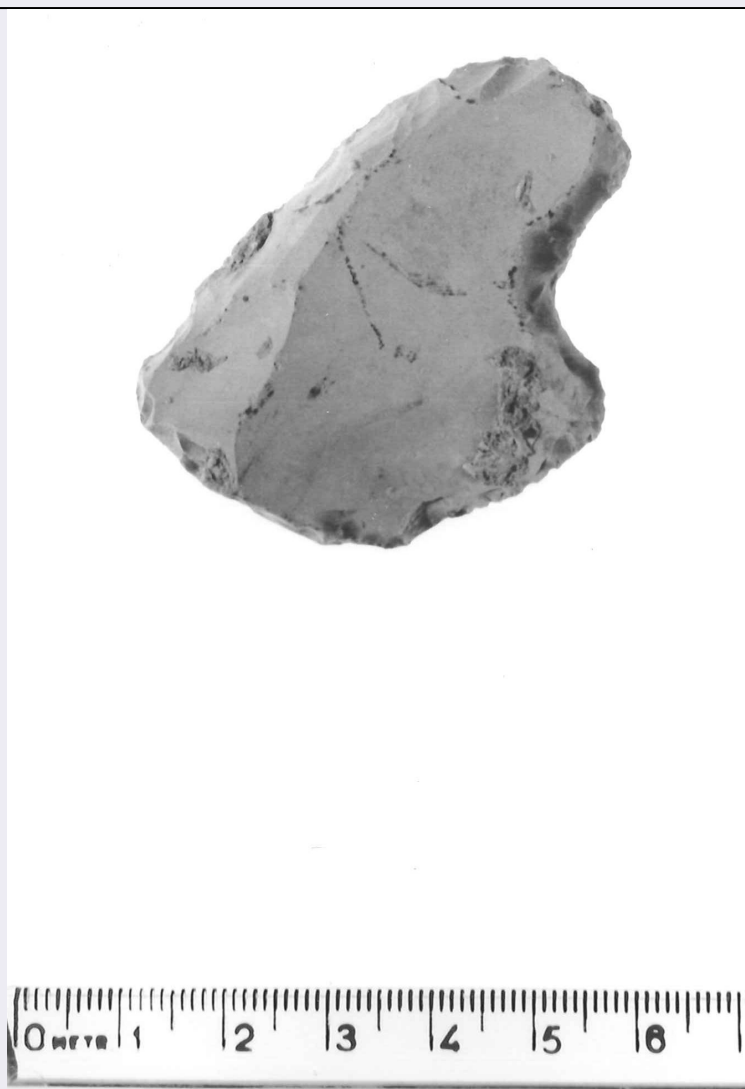


# SCHEDA



## CD - CODICI

TSK - Tipo Scheda OA

LIR - Livello ricerca I

### NCT - CODICE UNIVOCO

NCTR - Codice regione 09

NCTN - Numero catalogo  
generale 00530206

ESC - Ente schedatore S39

ECP - Ente competente S39

## OG - OGGETTO

### OGT - OGGETTO

OGTD - Definizione scultura

OGTV - Identificazione opera isolata

### SGT - SOGGETTO

SGTI - Identificazione figura maschile

## LC - LOCALIZZAZIONE GEOGRAFICO-AMMINISTRATIVA

### PVC - LOCALIZZAZIONE GEOGRAFICO-AMMINISTRATIVA ATTUALE

PVCS - Stato ITALIA

|                                      |  |
|--------------------------------------|--|
| PVCR - Regione                       | Toscana  |
| PVCP - Provincia                     | LU   |
| PVCC - Comune                        | Lucca  |
| LDC - COLLOCAZIONE SPECIFICA         |  |
| LDCT - Tipologia                     | caserma (ex)   |
| LDCN - Denominazione attuale         | Caserma G. Mazzini   |
| LDCU - Indirizzo                     | via della Quarquonia   |
| LDCM - Denominazione raccolta        | Museo Nazionale di Villa Guinigi, Collezione Passagli Augusto              |
| LDCS - Specifiche                    | magazzino in consegna alla Soprintendenza                                  |
| UB - UBICAZIONE E DATI PATRIMONIALI  |  |
| UBO - Ubicazione originaria          | SC   |
| DT - CRONOLOGIA                      |  |
| DTZ - CRONOLOGIA GENERICA            |  |
| DTZG - Secolo                        | secc. XIX/ XX  |
| DTS - CRONOLOGIA SPECIFICA           |  |
| DTSI - Da                            | 1838   |
| DTSF - A                             | 1918   |
| DTSL - Validità                      | (?)  |
| DTM - Motivazione cronologia         | analisi stilistica   |
| AU - DEFINIZIONE CULTURALE           |  |
| AUT - AUTORE                         |  |
| AUTR - Riferimento all'intervento    | esecutore  |
| AUTM - Motivazione dell'attribuzione | analisi stilistica   |
| AUTN - Nome scelto                   | Passaglia Augusto  |
| AUTA - Dati anagrafici               | 1837/ 1918   |
| AUTH - Sigla per citazione           | 00001066   |
| MT - DATI TECNICI                    |  |
| MTC - Materia e tecnica              | gesso/ modellatura a stampo  |
| MIS - MISURE                         |  |
| MISA - Altezza                       | 40.5   |
| MISL - Larghezza                     | 18.5   |
| MISP - Profondità                    | 9  |
| MIST - Validità                      | ca.  |
| CO - CONSERVAZIONE                   |  |
| STC - STATO DI CONSERVAZIONE         |  |
| STCC - Stato di conservazione        | buono  |
| DA - DATI ANALITICI                  |  |
| DES - DESCRIZIONE                    |  |
|                                      | opera a tutto tondo, realizzata con la tecnica della formatura a tasselli, |

|  |  |
|--|--|
| <b>DESO - Indicazioni sull'oggetto</b>       | rappresentante una figura maschile vestita che sorregge con entrambe le mani un cartiglio  |
| <b>DESI - Codifica Iconclass</b>             | NR (recupero pregresso)  |
| <b>DESS - Indicazioni sul soggetto</b>       | NR (recupero pregresso)  |
| <b>TU - CONDIZIONE GIURIDICA E VINCOLI</b>   |  |
| <b>ACQ - ACQUISIZIONE</b>                    |  |
| <b>ACQT - Tipo acquisizione</b>              | deposito   |
| <b>ACQN - Nome</b>                           | comunale   |
| <b>ACQL - Luogo acquisizione</b>             | LU/ Lucca/ Museo Nazionale di Villa Guinigi  |
| <b>CDG - CONDIZIONE GIURIDICA</b>            |  |
| <b>CDGG - Indicazione generica</b>           | proprietà Stato  |
| <b>CDGS - Indicazione specifica</b>          | Ministero per i Beni Culturali e Ambientali  |
| <b>DO - FONTI E DOCUMENTI DI RIFERIMENTO</b> |  |
| <b>FTA - DOCUMENTAZIONE FOTOGRAFICA</b>      |  |
| <b>FTAX - Genere</b>                         | documentazione allegata  |
| <b>FTAP - Tipo</b>                           | fotografia b/n   |
| <b>FTAN - Codice identificativo</b>          | SBAAAS PI 303174   |
| <b>FTAT - Note</b>                           | veduta anteriore   |
| <b>AD - ACCESSO AI DATI</b>                  |  |
| <b>ADS - SPECIFICHE DI ACCESSO AI DATI</b>   |  |
| <b>ADSP - Profilo di accesso</b>             | 1  |
| <b>ADSM - Motivazione</b>                    | scheda contenente dati liberamente accessibili   |
| <b>CM - COMPILAZIONE</b>                     |  |
| <b>CMP - COMPILAZIONE</b>                    |  |
| <b>CMPD - Data</b>                           | 2001   |
| <b>CMPN - Nome</b>                           | Tosi M.  |
| <b>FUR - Funzionario responsabile</b>        | Russo S.   |
| <b>AGG - AGGIORNAMENTO - REVISIONE</b>       |  |
| <b>AGGD - Data</b>                           | 2006   |
| <b>AGGN - Nome</b>                           | ARTPAST/ Ferraro M.  |
| <b>AGGF - Funzionario responsabile</b>       | NR (recupero pregresso)  |
| <b>AN - ANNOTAZIONI</b>                      |  |
| <b>OSS - Osservazioni</b>                    | L'opera è sprovvista di un numero di identificazione. Da una ricognizione effettuata in loco è possibile presumere che l'opera vada inserita in una delle nicchie laterali del numero NCTN 00530201. |