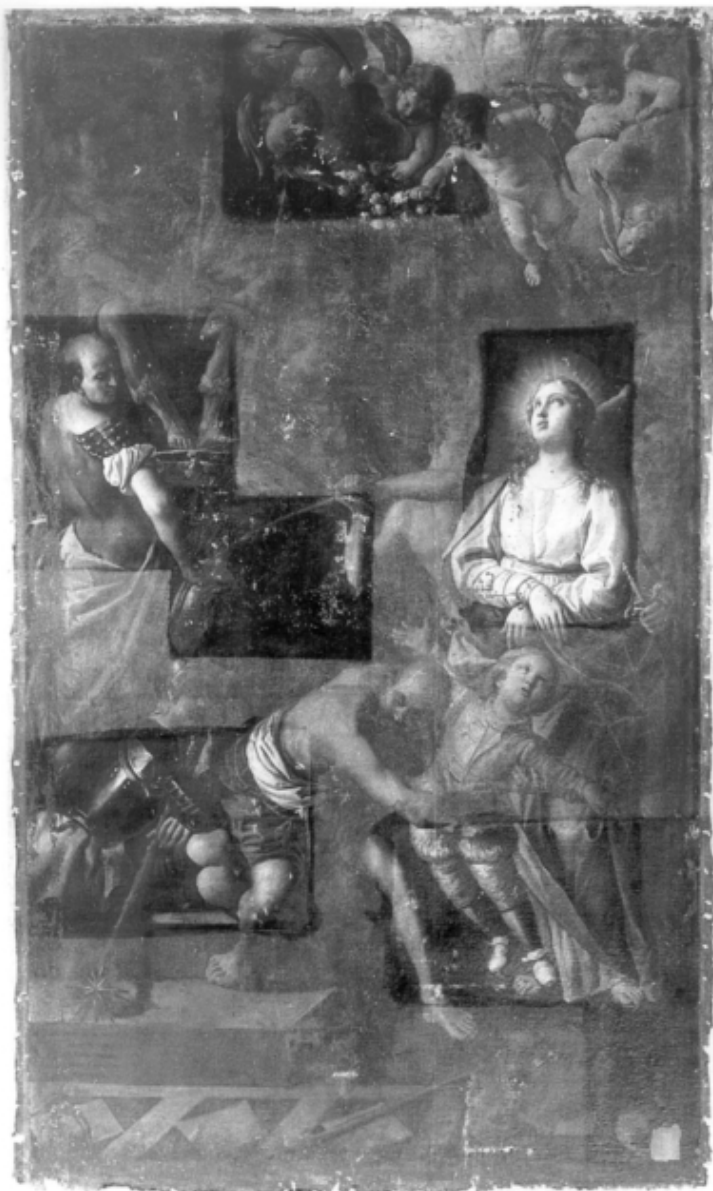


SCHEDA



CD - CODICI

TSK - Tipo Scheda OA

LIR - Livello ricerca C

NCT - CODICE UNIVOCO

NCTR - Codice regione 09

NCTN - Numero catalogo generale 00027283

ESC - Ente schedatore S39

ECP - Ente competente S39

RV - RELAZIONI

RSE - RELAZIONI DIRETTE

RSER - Tipo relazione scheda storica

RSET - Tipo scheda OA

OG - OGGETTO

OGT - OGGETTO

OGTD - Definizione dipinto

SGT - SOGGETTO**SGTI - Identificazione**

MARTIRIO DEI SANTI QUIRICO E GIULITTA

LC - LOCALIZZAZIONE GEOGRAFICO-AMMINISTRATIVA**PVC - LOCALIZZAZIONE GEOGRAFICO-AMMINISTRATIVA ATTUALE****PVCS - Stato**

ITALIA

PVCR - Regione

Toscana

PVCP - Provincia

LU

PVCC - Comune

Bagni di Lucca

**LDC - COLLOCAZIONE
SPECIFICA****DT - CRONOLOGIA****DTZ - CRONOLOGIA GENERICA****DTZG - Secolo**

sec. XVIII

DTS - CRONOLOGIA SPECIFICA**DTSI - Da**

1730

DTSV - Validità

ca.

DTSF - A

1740

DTSL - Validità

ca.

DTM - Motivazione cronologia

analisi stilistica

ADT - Altre datazioni

sec. XVI/ fine

ADT - Altre datazioni

sec. XVII/ inizio

AU - DEFINIZIONE CULTURALE**AUT - AUTORE****AUTM - Motivazione
dell'attribuzione**

analisi stilistica

AUTN - Nome scelto

Lombardi Giovanni Domenico detto Omino

AUTA - Dati anagrafici

1682/ 1751 ca.

AUTH - Sigla per citazione

00000851

AAT - Altre attribuzioni

Jacopo Ligozzi

AAT - Altre attribuzioni

Domenico Passignano

CMM - COMMITTENZA**CMMN - Nome**

Finucci Paolo Francesco (?)

MT - DATI TECNICI**MTC - Materia e tecnica**

tela/ pittura a olio

MIS - MISURE**MISA - Altezza**

260

MISL - Larghezza

155

CO - CONSERVAZIONE**STC - STATO DI CONSERVAZIONE****STCC - Stato di
conservazione**

buono

RS - RESTAURI**RST - RESTAURI**

RSTD - Data	1835
RST - RESTAURI	
RSTD - Data	1982
RSTE - Ente responsabile	SBAAAS PI
RSTN - Nome operatore	Gazzi L.
DA - DATI ANALITICI	
DES - DESCRIZIONE	
DESO - Indicazioni sull'oggetto	A sinistra siede il giudice romano Alessandro ammantato di rosso con lo scettro nella mano destra. Davanti a lui un uomo calvo indossa una veste nocciola e marrone. In primo piano, seduto sui gradini del seggio, un soldato con indosso un'armatura e un elmo nero lucenti, guarda verso lo spettatore reggendo una mazza culminante con delle punte metalliche. Al centro un manigoldo con pantaloni rossi e fascia bianca in vita ha afferrato il fanciullo San Quirico. Il bambino indossa una veste rossa con ruches bianche al collo, pantaloni rigonfi, calzettoni grigi e scarpe bianche. A destra è Giulitta con i biondi capelli sciolti sulle spalle, con indosso una veste grigio perla e manto celeste con interno giallo. Dietro la santa sono due carnefici che stanno per decollarla con la spada. In alto tre angeli spargono fiori e recano la palma del martirio. In primo piano sul pavimento a motivi geometrici grigio chiaro e grigio scuro si staglia un cane.
DESI - Codifica Iconclass	NR (recupero pregresso)
DESS - Indicazioni sul soggetto	Personaggi: Santa Giulitta; San Quirico; il giudice Alessandro; due soldati; due manigoldi; angeli. Animali: cane. Oggetti: scettro; scudo; mazza; bastone; spade. Abbigliamento: armatura; elmo.
ISR - ISCRIZIONI	
ISRC - Classe di appartenenza	documentaria
ISRL - Lingua	latino
ISRS - Tecnica di scrittura	a pennello
ISRT - Tipo di caratteri	lettere capitali
ISRP - Posizione	Angolo inferiore sinistro
ISRI - Trascrizione	(Paul)US FRANCISCUS (Finucci P. Proprio)
ISR - ISCRIZIONI	
ISRC - Classe di appartenenza	documentaria
ISRL - Lingua	latino
ISRS - Tecnica di scrittura	a pennello
ISRT - Tipo di caratteri	lettere capitali
ISRP - Posizione	In basso a sinistra sul gradino del seggio
ISRI - Trascrizione	AD PRISTINUM DECUS RESTITUTAM ARS MDCCCXXXV VIRCO FINUCCIO AEDIT
	Nella scheda 09/00027283 compilata nel 1974, Maria Teresa Filieri ricordava che nell'Ottocento il Ridolfi aveva verosimilmente interpretato il nome iscritto in basso a sinistra della tela "PAULUS FRANCISCUS FINUCCI P. PROPRIO", ora solo parzialmente leggibile, come quello del committente e aveva proposto di attribuirlo a Jacopo Ligozzi. Un'altra iscrizione apposta sul dipinto testimonia invece di un restauro condotto nel 1835. Valutazioni di ordine

NSC - Notizie storico-critiche

linguistico inducono a riferire il Martirio dei Santi Quirico e Giulitta, che in origine doveva trovarsi su uno degli altari della chiesa (altare maggiore?), al lucchese Giovan Domenico Lombardi per la presenza dei caratteristici tipi fisionomici cari al pittore e delle distorsioni e abbreviazioni anatomiche ricorrenti nella sua produzione e prima di lui, restando in ambito locale, nelle opere del Guidotti e del Paolini. Si osservi ad esempio la figura in piedi davanti al giudice, dall'accentuato hanchement che ne determina la sinuosa silhouette, mentre il gomito forza lo spazio in direzione del riguardante. La medesima osservazione vale per il manigoldo al centro rappresentato in forte scorcio con il ginocchio, il capo e le spalle tesi verso lo spettatore. Ma il personaggio più improbabile, per la sua positura incongrua, staticamente e anatomicamente incomprensibile, è quella del soldato a destra, che richiama certe figure del Guidotti, come il Santo Stefano della Madonna col Bambino e Santi della chiesa di Sant'Alessandro. Alcune figure maschili, il manigoldo e il soldato in piedi davanti al seggio, trovano poi delle stringenti affinità tipologiche nell'uomo calvo che sostiene il Cristo nel Compianto del Lombardi a Villa Guinigi. Dal punto di vista stilistico la tela si discosta dalle opere condotte dall'Omino nel primo ventennio del Settecento, dove la stesura del colore appare compatta e smaltata, rivelando maggiori affinità, nella condotta più disinvolta e l'uso di pennellate veloci e strutturanti, con i dipinti degli anni trenta, come la Sacra Famiglia della chiesa lucchese di Sant'Anna.

TU - CONDIZIONE GIURIDICA E VINCOLI**CDG - CONDIZIONE GIURIDICA****CDGG - Indicazione generica**

proprietà Ente religioso cattolico

DO - FONTI E DOCUMENTI DI RIFERIMENTO**FTA - DOCUMENTAZIONE FOTOGRAFICA****FTAX - Genere**

documentazione allegata

FTAP - Tipo

fotografia b/n

FTAN - Codice identificativo

SBAAAS PI 16549

FTA - DOCUMENTAZIONE FOTOGRAFICA**FTAX - Genere**

documentazione allegata

FTAP - Tipo

fotografia b/n

FTA - DOCUMENTAZIONE FOTOGRAFICA**FTAX - Genere**

documentazione allegata

FTAP - Tipo

fotografia b/n

FTA - DOCUMENTAZIONE FOTOGRAFICA**FTAX - Genere**

documentazione allegata

FTAP - Tipo

fotografia b/n

FTA - DOCUMENTAZIONE FOTOGRAFICA**FTAX - Genere**

documentazione allegata

FTAP - Tipo

fotografia b/n

FTA - DOCUMENTAZIONE FOTOGRAFICA**FTAX - Genere**

documentazione esistente

FTAP - Tipo

fotografia digitale

AD - ACCESSO AI DATI

ADS - SPECIFICHE DI ACCESSO AI DATI**ADSP - Profilo di accesso**

3

ADSM - Motivazione

scheda di bene non adeguatamente sorvegliabile

CM - COMPILAZIONE**CMP - COMPILAZIONE****CMPD - Data**

1974

CMPN - Nome

Filieri M.T.

**FUR - Funzionario
responsabile**

Caleca A.

RVM - TRASCRIZIONE PER INFORMATIZZAZIONE**RVMD - Data**

1999

RVMN - Nome

Bombardi P.

AGG - AGGIORNAMENTO - REVISIONE**AGGD - Data**

1999

AGGN - Nome

Bombardi P.

**AGGF - Funzionario
responsabile**

NR (recupero pregresso)

AGG - AGGIORNAMENTO - REVISIONE**AGGD - Data**

2000

AGGN - Nome

Betti P.

**AGGF - Funzionario
responsabile**

NR (recupero pregresso)

AGG - AGGIORNAMENTO - REVISIONE**AGGD - Data**

2006

AGGN - Nome

ARTPAST/ Tramontano T.

**AGGF - Funzionario
responsabile**

NR (recupero pregresso)

AN - ANNOTAZIONI