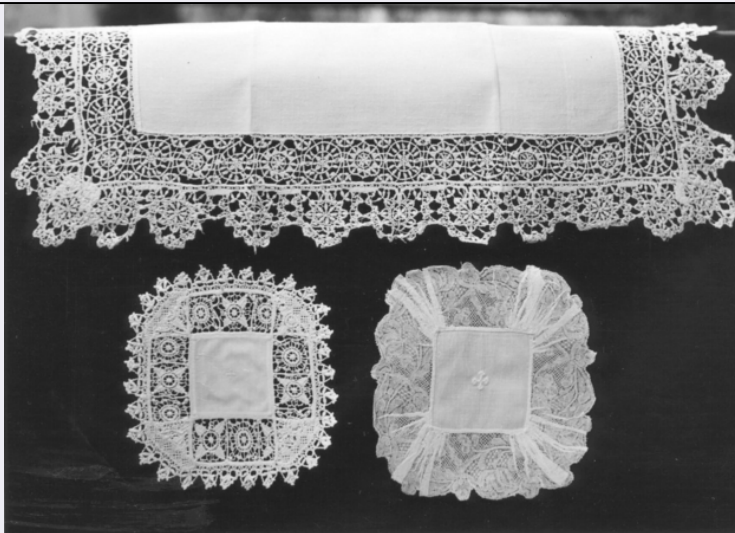


SCHEDA



CD - CODICI

| | |
|---------------------------------|----------|
| TSK - Tipo Scheda | OA |
| LIR - Livello ricerca | I |
| NCT - CODICE UNIVOCO | |
| NCTR - Codice regione | 09 |
| NCTN - Numero catalogo generale | 00049880 |
| ESC - Ente schedatore | S39 |
| ECP - Ente competente | S39 |

OG - OGGETTO

| | |
|--------------------|-------|
| OGT - OGGETTO | |
| OGTD - Definizione | palla |

LC - LOCALIZZAZIONE GEOGRAFICO-AMMINISTRATIVA

PVC - LOCALIZZAZIONE GEOGRAFICO-AMMINISTRATIVA ATTUALE

| | |
|------------------|----------------|
| PVCS - Stato | ITALIA |
| PVCR - Regione | Toscana |
| PVCP - Provincia | LU |
| PVCC - Comune | Bagni di Lucca |

LDC - COLLOCAZIONE SPECIFICA

DT - CRONOLOGIA

DTZ - CRONOLOGIA GENERICA

| | |
|---------------|------------|
| DTZG - Secolo | sec. XVIII |
|---------------|------------|

DTS - CRONOLOGIA SPECIFICA

| | |
|-----------|------|
| DTSI - Da | 1700 |
| DTSF - A | 1799 |

| | |
|------------------------------|--------------------|
| DTM - Motivazione cronologia | analisi stilistica |
|------------------------------|--------------------|

AU - DEFINIZIONE CULTURALE

ATB - AMBITO CULTURALE

| | |
|----------------------|----------------------|
| ATBD - Denominazione | manifattura italiana |
|----------------------|----------------------|

| | |
|---|---|
| ATBM - Motivazione dell'attribuzione | analisi stilistica |
| MT - DATI TECNICI | |
| MTC - Materia e tecnica | lino/ tela |
| MTC - Materia e tecnica | cotone/ merletto |
| MIS - MISURE | |
| MISA - Altezza | 17 |
| MISL - Larghezza | 17 |
| MISV - Varie | pizzo: 5 |
| CO - CONSERVAZIONE | |
| STC - STATO DI CONSERVAZIONE | |
| STCC - Stato di conservazione | buono |
| DA - DATI ANALITICI | |
| DES - DESCRIZIONE | |
| DESO - Indicazioni sull'oggetto | Palla bianca con cornice di pizzo ad ago a punto Valenciennes. Disegno a tralci di fiori, bocci e foglie. |
| DESI - Codifica Iconclass | NR (recupero pregresso) |
| DESS - Indicazioni sul soggetto | NR (recupero pregresso) |
| TU - CONDIZIONE GIURIDICA E VINCOLI | |
| CDG - CONDIZIONE GIURIDICA | |
| CDGG - Indicazione generica | proprietà Ente religioso cattolico |
| DO - FONTI E DOCUMENTI DI RIFERIMENTO | |
| FTA - DOCUMENTAZIONE FOTOGRAFICA | |
| FTAX - Genere | documentazione allegata |
| FTAP - Tipo | fotografia b/n |
| FTAN - Codice identificativo | SBAAAS PI 17132 |
| AD - ACCESSO AI DATI | |
| ADS - SPECIFICHE DI ACCESSO AI DATI | |
| ADSP - Profilo di accesso | 3 |
| ADSM - Motivazione | scheda di bene non adeguatamente sorvegliabile |
| CM - COMPILAZIONE | |
| CMP - COMPILAZIONE | |
| CMPD - Data | 1970 |
| CMPN - Nome | Devoti D. |
| FUR - Funzionario responsabile | Bertolini Campetti L. |
| RVM - TRASCRIZIONE PER INFORMATIZZAZIONE | |
| RVMD - Data | 1999 |
| RVMN - Nome | Cambini G. |
| AGG - AGGIORNAMENTO - REVISIONE | |
| AGGD - Data | 1999 |

| | |
|--|-------------------------|
| AGGN - Nome | Cambini G. |
| AGGF - Funzionario responsabile | NR (recupero pregresso) |
| AGG - AGGIORNAMENTO - REVISIONE | |
| AGGD - Data | 2006 |
| AGGN - Nome | ARTPAST/ Tramontano T. |
| AGGF - Funzionario responsabile | NR (recupero pregresso) |