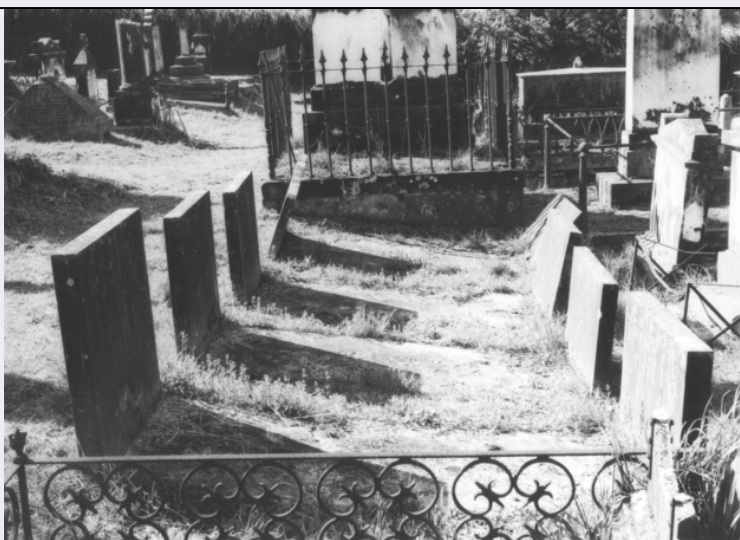


SCHEDA



CD - CODICI

TSK - Tipo Scheda	OA
LIR - Livello ricerca	I
NCT - CODICE UNIVOCO	
NCTR - Codice regione	09
NCTN - Numero catalogo generale	00505181
ESC - Ente schedatore	S39
ECP - Ente competente	S39

OG - OGGETTO

OGT - OGGETTO	
OGTD - Definizione	tomba

LC - LOCALIZZAZIONE GEOGRAFICO-AMMINISTRATIVA

PVC - LOCALIZZAZIONE GEOGRAFICO-AMMINISTRATIVA ATTUALE

PVCS - Stato	ITALIA
PVCR - Regione	Toscana
PVCP - Provincia	LU
PVCC - Comune	Bagni di Lucca

LDC - COLLOCAZIONE SPECIFICA

LDCT - Tipologia	cimitero
LDCQ - Qualificazione	monumentale
LDCN - Denominazione attuale	Cimitero degli Inglesi
LDCU - Indirizzo	NR (recupero pregresso)
LDCS - Specifiche	mappa n. 111, registro n. 60

DT - CRONOLOGIA

DTZ - CRONOLOGIA GENERICA

DTZG - Secolo	sec. XIX
---------------	----------

DTS - CRONOLOGIA SPECIFICA

DTSI - Da	1882
DTSF - A	1882
DTM - Motivazione cronologia	documentazione
AU - DEFINIZIONE CULTURALE	
ATB - AMBITO CULTURALE	
ATBD - Denominazione	bottega italiana
ATBM - Motivazione dell'attribuzione	analisi stilistica
MT - DATI TECNICI	
MTC - Materia e tecnica	marmo/ incisione
MIS - MISURE	
MISA - Altezza	78
MISL - Larghezza	78
MISP - Profondità	172
MISV - Varie	lastra: largh. 78 x prof. 172 x spess. 2
MISV - Varie	lapide: 78 x 55 x spess. 8
MISV - Varie	lapide: 72 x 78 x spess. 8
CO - CONSERVAZIONE	
STC - STATO DI CONSERVAZIONE	
STCC - Stato di conservazione	mediocre
STCS - Indicazioni specifiche	Il terreno della tomba ha ceduto da una parte. La leggibilità dell'iscrizione sulla lastra è resa difficilcile anche dalla spaccatura presente sulla superficie, che la attraversa interamente per tutta la lunghezza.
DA - DATI ANALITICI	
DES - DESCRIZIONE	
DESO - Indicazioni sull'oggetto	Tomba a letto delimitata alle estremità da due lapidi di dimensioni diverse
DESI - Codifica Iconclass	NR (recupero pregresso)
DESS - Indicazioni sul soggetto	NR (recupero pregresso)
ISR - ISCRIZIONI	
ISRC - Classe di appartenenza	sepolcrale
ISRL - Lingua	inglese
ISRS - Tecnica di scrittura	a incisione
ISRT - Tipo di caratteri	lettere capitali
ISRP - Posizione	lastra
ISRI - Trascrizione	I KNOW THAT MY REDEEMER LIVETH
TU - CONDIZIONE GIURIDICA E VINCOLI	
CDG - CONDIZIONE GIURIDICA	
CDGG - Indicazione generica	proprietà Ente pubblico territoriale
CDGS - Indicazione	

specifica

Comune di Bagni di Lucca

DO - FONTI E DOCUMENTI DI RIFERIMENTO

FTA - DOCUMENTAZIONE FOTOGRAFICA

FTAX - Genere documentazione allegata

FTAP - Tipo fotografia b/n

FTAN - Codice identificativo SBAAAS PI 275205

BIB - BIBLIOGRAFIA

BIBX - Genere bibliografia specifica

BIBA - Autore Cimitero Inglese

BIBD - Anno di edizione 1991

AD - ACCESSO AI DATI

ADS - SPECIFICHE DI ACCESSO AI DATI

ADSP - Profilo di accesso 1

ADSM - Motivazione scheda contenente dati liberamente accessibili

CM - COMPILAZIONE

CMP - COMPILAZIONE

CMPD - Data 1998

CMPN - Nome Cappello V.

FUR - Funzionario responsabile Filieri M.T.

AGG - AGGIORNAMENTO - REVISIONE

AGGD - Data 2006

AGGN - Nome ARTPAST/ Tramontano T.

AGGF - Funzionario responsabile NR (recupero pregresso)

AN - ANNOTAZIONI

OSS - Osservazioni

I dati relativi ai numeri della mappa e del registro sono tratti da: Register of Burials- Baths of Lucca (1842-1953). Il nome del defunto (Richard Handcock, sepolto il 18 Marzo 1882) è rilevato dalla posizione della sepoltura vicino a tombe di identificazione certa.