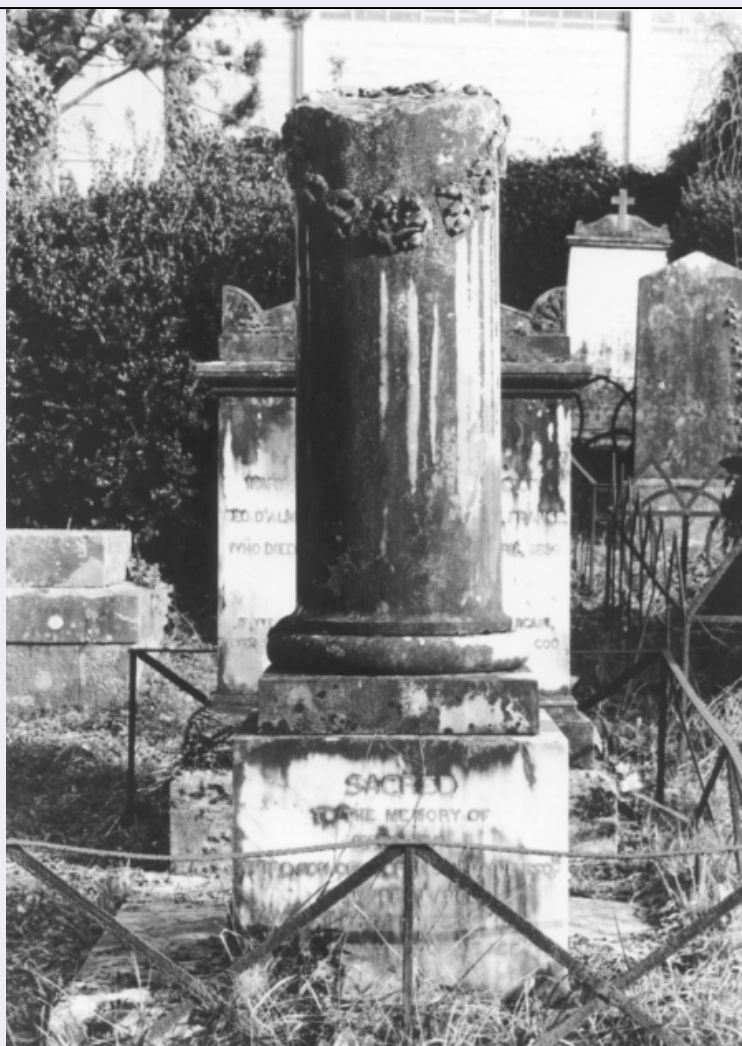


SCHEDA



CD - CODICI

TSK - Tipo Scheda	OA
LIR - Livello ricerca	I
NCT - CODICE UNIVOCO	
NCTR - Codice regione	09
NCTN - Numero catalogo generale	00505215
ESC - Ente schedatore	S39
ECP - Ente competente	S39

OG - OGGETTO

OGT - OGGETTO

OGTD - Definizione	colonna
--------------------	---------

LC - LOCALIZZAZIONE GEOGRAFICO-AMMINISTRATIVA

PVC - LOCALIZZAZIONE GEOGRAFICO-AMMINISTRATIVA ATTUALE

PVCS - Stato	ITALIA
PVCR - Regione	Toscana
PVCP - Provincia	LU
PVCC - Comune	Bagni di Lucca

LDC - COLLOCAZIONE SPECIFICA

LDCT - Tipologia	cimitero
LDCQ - Qualificazione	monumentale
LDCN - Denominazione attuale	Cimitero degli Inglesi
LDCU - Indirizzo	NR (recupero pregresso)
LDCS - Specifiche	mappa n. 291, registro n. 7

DT - CRONOLOGIA

DTZ - CRONOLOGIA GENERICA

DTZG - Secolo	sec. XIX
----------------------	----------

DTS - CRONOLOGIA SPECIFICA

DTSI - Da	1855
------------------	------

DTSF - A	1855
-----------------	------

DTM - Motivazione cronologia	iscrizione
-------------------------------------	------------

AU - DEFINIZIONE CULTURALE

ATB - AMBITO CULTURALE

ATBD - Denominazione	bottega italiana
-----------------------------	------------------

ATBM - Motivazione dell'attribuzione	analisi stilistica
---	--------------------

MT - DATI TECNICI

MTC - Materia e tecnica	marmo/ scultura/ incisione
--------------------------------	----------------------------

MTC - Materia e tecnica	ferro
--------------------------------	-------

MIS - MISURE

MISA - Altezza	142
-----------------------	-----

MISL - Larghezza	56
-------------------------	----

MISP - Profondità	56
--------------------------	----

MISV - Varie	base: 42 x 56 x 56
---------------------	--------------------

MISV - Varie	colonna: 100 x diam. 30
---------------------	-------------------------

CO - CONSERVAZIONE

STC - STATO DI CONSERVAZIONE

STCC - Stato di conservazione	buono
--------------------------------------	-------

STCS - Indicazioni specifiche	Presenza di sali e muffe
--------------------------------------	--------------------------

DA - DATI ANALITICI

DES - DESCRIZIONE

DESO - Indicazioni sull'oggetto	Colonna spezzata su base con motivi vegetali e bacche alla sommità
--	--

DESI - Codifica Iconclass	NR (recupero pregresso)
----------------------------------	-------------------------

DESS - Indicazioni sul soggetto	NR (recupero pregresso)
--	-------------------------

ISR - ISCRIZIONI

ISRC - Classe di appartenenza	sepolcrale
--------------------------------------	------------

ISRL - Lingua	inglese
----------------------	---------

ISRS - Tecnica di scrittura	a incisione
ISRT - Tipo di caratteri	lettere capitali
ISRP - Posizione	base
ISRI - Trascrizione	SACRED / TO THE MEMORY OF / MATTHEW / THIRD SON OF GEORGE D'ALMAINE ESQ. RE / OF HAVRE, FRANCE / WHO DIED AT PISA / FEB. 19TH 1855 / IN THE 25TH YEAR OF HIS AGE
TU - CONDIZIONE GIURIDICA E VINCOLI	
CDG - CONDIZIONE GIURIDICA	
CDGG - Indicazione generica	proprietà Ente pubblico territoriale
CDGS - Indicazione specifica	Comune di Bagni di Lucca
DO - FONTI E DOCUMENTI DI RIFERIMENTO	
FTA - DOCUMENTAZIONE FOTOGRAFICA	
FTAX - Genere	documentazione allegata
FTAP - Tipo	fotografia b/n
FTAN - Codice identificativo	SBAAAS PI 275240
FTAT - Note	particolare
FTA - DOCUMENTAZIONE FOTOGRAFICA	
FTAX - Genere	documentazione allegata
FTAP - Tipo	fotografia b/n
FTAN - Codice identificativo	SBAAAS PI 275254
BIB - BIBLIOGRAFIA	
BIBX - Genere	bibliografia specifica
BIBA - Autore	Cimitero Inglese
BIBD - Anno di edizione	1991
AD - ACCESSO AI DATI	
ADS - SPECIFICHE DI ACCESSO AI DATI	
ADSP - Profilo di accesso	1
ADSM - Motivazione	scheda contenente dati liberamente accessibili
CM - COMPILAZIONE	
CMP - COMPILAZIONE	
CMPD - Data	1998
CMPN - Nome	Cappello V.
FUR - Funzionario responsabile	Filieri M.T.
AGG - AGGIORNAMENTO - REVISIONE	
AGGD - Data	2006
AGGN - Nome	ARTPAST/ Tramontano T.
AGGF - Funzionario responsabile	NR (recupero pregresso)
AN - ANNOTAZIONI	
	I dati relativi ai numeri della mappa e del registro sono tratti da: Register of Burials- Baths of Lucca (1842-1953). In origine, insieme

OSS - Osservazioni

alla tomba (cfr. scheda 00505216), era ubicata entro una recinzione in ferro battuto con motivi a losanghe (50 x 130 x 200), oggi in stato precario.