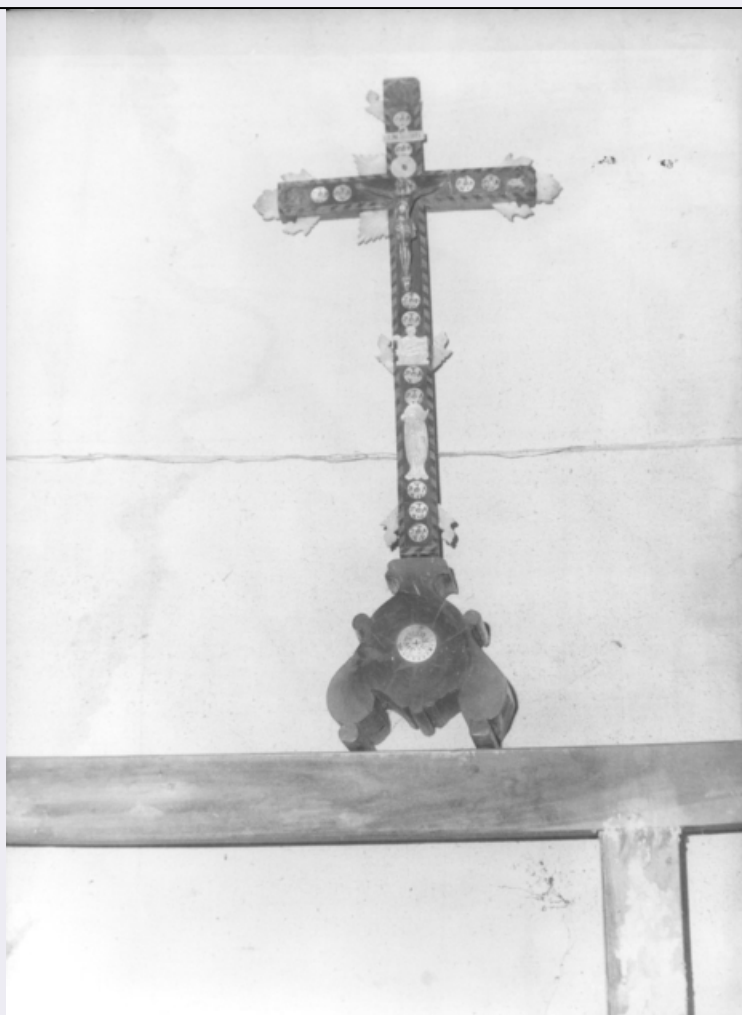


# SCHEDA



## CD - CODICI

TSK - Tipo Scheda OA

LIR - Livello ricerca P

### NCT - CODICE UNIVOCO

NCTR - Codice regione 09

NCTN - Numero catalogo  
generale 00051193

ESC - Ente schedatore S39

ECP - Ente competente S39

## OG - OGGETTO

### OGT - OGGETTO

OGTD - Definizione croce stazionale

## LC - LOCALIZZAZIONE GEOGRAFICO-AMMINISTRATIVA

### PVC - LOCALIZZAZIONE GEOGRAFICO-AMMINISTRATIVA ATTUALE

PVCS - Stato ITALIA

PVCR - Regione Toscana

PVCP - Provincia LU

PVCC - Comune Lucca

### LDC - COLLOCAZIONE SPECIFICA

**DT - CRONOLOGIA****DTZ - CRONOLOGIA GENERICA**

|                                  |              |
|----------------------------------|--------------|
| <b>DTZG - Secolo</b>             | sec. XVIII   |
| <b>DTZS - Frazione di secolo</b> | seconda metà |

**DTS - CRONOLOGIA SPECIFICA**

|                                     |                    |
|-------------------------------------|--------------------|
| <b>DTSI - Da</b>                    | 1750               |
| <b>DTSF - A</b>                     | 1799               |
| <b>DTM - Motivazione cronologia</b> | analisi stilistica |

**AU - DEFINIZIONE CULTURALE****ATB - AMBITO CULTURALE**

|   |                         |
|---|-------------------------|
| <b>ATBD - Denominazione</b>                 | bottega italiana        |
| <b>ATBM - Motivazione dell'attribuzione</b> | NR (recupero pregresso) |

**MT - DATI TECNICI**

|                                |            |
|--------------------------------|------------|
| <b>MTC - Materia e tecnica</b> | legno      |
| <b>MTC - Materia e tecnica</b> | madreperla |
| <b>MTC - Materia e tecnica</b> | bronzo     |

**MIS - MISURE**

|                         |    |
|-------------------------|----|
| <b>MISA - Altezza</b>   | 50 |
| <b>MISL - Larghezza</b> | 22 |

**CO - CONSERVAZIONE****STC - STATO DI CONSERVAZIONE**

|                                      |          |
|--------------------------------------|----------|
| <b>STCC - Stato di conservazione</b> | mediocre |
|--------------------------------------|----------|

**DA - DATI ANALITICI****DES - DESCRIZIONE**

|  |  |
|--|--|
| <b>DESO - Indicazioni sull'oggetto</b> | Croce in legno intarsiato con formelline di madreperla rappresentanti le stazioni della Via Crucis; la Madonna e san Giovanni. Cristo, in bronzo, all'incrocio degli assi. |
| <b>DESI - Codifica Iconclass</b>       | NR (recupero pregresso)  |
| <b>DESS - Indicazioni sul soggetto</b> | NR (recupero pregresso)  |

**ISR - ISCRIZIONI**

|                                       |  |
|---------------------------------------|--|
| <b>ISRC - Classe di appartenenza</b>  | documentaria                                   |
| <b>ISRS - Tecnica di scrittura</b>    | NR (recupero pregresso)                        |
| <b>ISRP - Posizione</b>               | su una formellian alla base                    |
| <b>ISRI - Trascrizione</b>            | JERUSALEM                                      |
| <b>NSC - Notizie storico-critiche</b> | Ogni formellina reca il numero della stazione. |

**TU - CONDIZIONE GIURIDICA E VINCOLI****CDG - CONDIZIONE GIURIDICA**

|                                    |                                    |
|------------------------------------|------------------------------------|
| <b>CDGG - Indicazione generica</b> | proprietà Ente religioso cattolico |
|------------------------------------|------------------------------------|

**DO - FONTI E DOCUMENTI DI RIFERIMENTO**

**FTA - DOCUMENTAZIONE FOTOGRAFICA**

|                                     |                         |
|-------------------------------------|-------------------------|
| <b>FTAX - Genere</b>                | documentazione allegata |
| <b>FTAP - Tipo</b>                  | fotografia b/n          |
| <b>FTAN - Codice identificativo</b> | SBAAAS PI 38524         |

**AD - ACCESSO AI DATI****ADS - SPECIFICHE DI ACCESSO AI DATI**

|                                  |  |
|----------------------------------|--|
| <b>ADSP - Profilo di accesso</b> | 3  |
| <b>ADSM - Motivazione</b>        | scheda di bene non adeguatamente sorvegliabile |

**CM - COMPILAZIONE****CMP - COMPILAZIONE**

|                                       |           |
|---------------------------------------|-----------|
| <b>CMPD - Data</b>                    | 1976      |
| <b>CMPN - Nome</b>                    | Mori R.   |
| <b>FUR - Funzionario responsabile</b> | Caleca A. |

**RVM - TRASCRIZIONE PER INFORMATIZZAZIONE**

|                    |                |
|--------------------|----------------|
| <b>RVMD - Data</b> | 1999           |
| <b>RVMN - Nome</b> | Guarraccino M. |

**AGG - AGGIORNAMENTO - REVISIONE**

|  |                         |
|--|-------------------------|
| <b>AGGD - Data</b>                     | 1999                    |
| <b>AGGN - Nome</b>                     | Guarraccino M.          |
| <b>AGGF - Funzionario responsabile</b> | NR (recupero pregresso) |

**AGG - AGGIORNAMENTO - REVISIONE**

|  |                         |
|--|-------------------------|
| <b>AGGD - Data</b>                     | 2006                    |
| <b>AGGN - Nome</b>                     | ARTPAST/ Tramontano T.  |
| <b>AGGF - Funzionario responsabile</b> | NR (recupero pregresso) |

**ISP - ISPEZIONI**

|  |                |
|--|----------------|
| <b>ISPD - Data</b>                     | 1999           |
| <b>ISPN - Funzionario responsabile</b> | Guarraccino M. |