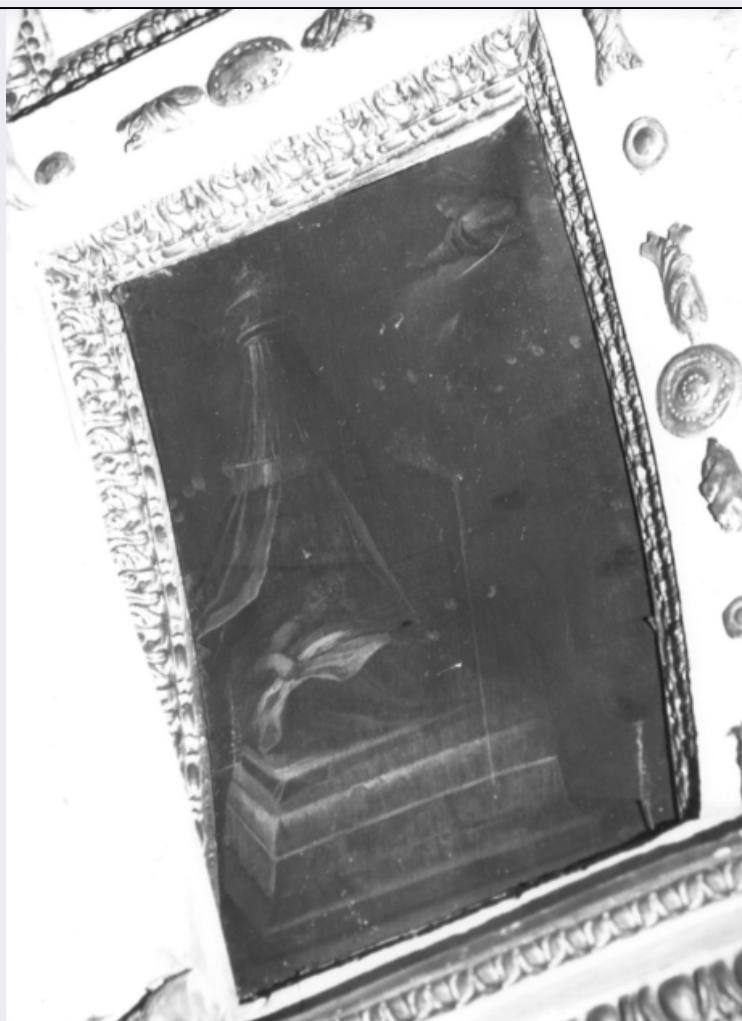


# SCHEDA



## CD - CODICI

TSK - Tipo Scheda OA

LIR - Livello ricerca P

### NCT - CODICE UNIVOCO

NCTR - Codice regione 09

NCTN - Numero catalogo generale 00069003

ESC - Ente schedatore S39

ECP - Ente competente S39

## OG - OGGETTO

### OGT - OGGETTO

OGTD - Definizione dipinto

### SGT - SOGGETTO

SGTI - Identificazione SOGNO DI PAPA LIBERIO

## LC - LOCALIZZAZIONE GEOGRAFICO-AMMINISTRATIVA

### PVC - LOCALIZZAZIONE GEOGRAFICO-AMMINISTRATIVA ATTUALE

PVCS - Stato ITALIA

PVCR - Regione Toscana

PVCP - Provincia LU

<b>PVCC - Comune</b>	Lucca
<b>LDC - COLLOCAZIONE SPECIFICA</b>	
<b>DT - CRONOLOGIA</b>	
<b>DTZ - CRONOLOGIA GENERICA</b>	
<b>DTZG - Secolo</b>	sec. XVII
<b>DTS - CRONOLOGIA SPECIFICA</b>	
<b>DTSI - Da</b>	1605
<b>DTSV - Validità</b>	ca.
<b>DTSF - A</b>	1605
<b>DTSL - Validità</b>	ca.
<b>DTM - Motivazione cronologia</b>	bibliografia
<b>AU - DEFINIZIONE CULTURALE</b>	
<b>AUT - AUTORE</b>	
<b>AUTS - Riferimento all'autore</b>	attribuito
<b>AUTM - Motivazione dell'attribuzione</b>	bibliografia
<b>AUTN - Nome scelto</b>	Vanni Francesco
<b>AUTA - Dati anagrafici</b>	1563 ca./ 1610
<b>AUTH - Sigla per citazione</b>	00000625
<b>MT - DATI TECNICI</b>	
<b>MTC - Materia e tecnica</b>	tela/ pittura a olio
<b>MIS - MISURE</b>	
<b>MISA - Altezza</b>	91
<b>MISL - Larghezza</b>	54
<b>CO - CONSERVAZIONE</b>	
<b>STC - STATO DI CONSERVAZIONE</b>	
<b>STCC - Stato di conservazione</b>	buono
<b>RS - RESTAURI</b>	
<b>RST - RESTAURI</b>	
<b>RSTD - Data</b>	1985
<b>RSTE - Ente responsabile</b>	SBAAAS PI
<b>RSTN - Nome operatore</b>	Rossi E.
<b>DA - DATI ANALITICI</b>	
<b>DES - DESCRIZIONE</b>	
<b>DESO - Indicazioni sull'oggetto</b>	Il dipinto raffigura il sogno di papa Liberio. A sinistra si vede il pontefice coricato su un letto coperto da padiglione; a destra, in alto, un angelo parla al papa.
<b>DESI - Codifica Iconclass</b>	NR (recupero pregresso)
<b>DESS - Indicazioni sul soggetto</b>	NR (recupero pregresso)
	Il dipinto fa parte di un complesso di tele, conservato nella nave sinistra della chiesa, che mantiene il montaggio attuato sul principio

**NSC - Notizie storico-critiche**

del Settecento contemporaneo alla ristrutturazione della chiesa, quando venne decorata con affreschi e stucchi parzialmente dorati entro il 1721. Le opere sono: il Sogno di papa Liberio; Fondazione di Santa Maria Maggiore; San Riccardo; San Riccardo che passa il mare sul mantello; San Bartolomeo; Martirio di san Bartolomeo. Per lungo tempo l'attribuzione delle opere venne mantenuta a Ventura Salimbeni e solo recentemente venne ricondotta al Vanni (Contini, 1989). Il compenso pittorico segue di pochi anni un'altra opera eseguita da Vanni per la chiesa di Santa Maria Corteorlandini, anch'essa ubicata nella navata sinistra: la Natività della Vergine (cfr. scheda OA 09 /00069012).

**TU - CONDIZIONE GIURIDICA E VINCOLI****CDG - CONDIZIONE GIURIDICA****CDGG - Indicazione generica**

proprietà Ente religioso cattolico

**DO - FONTI E DOCUMENTI DI RIFERIMENTO****FTA - DOCUMENTAZIONE FOTOGRAFICA****FTAX - Genere**

documentazione allegata

**FTAP - Tipo**

fotografia b/n

**FTAN - Codice identificativo**

SBAAAS PI 66239

**BIB - BIBLIOGRAFIA****BIBX - Genere**

bibliografia specifica

**BIBA - Autore**

Barsotti G.

**BIBD - Anno di edizione**

1923

**BIBH - Sigla per citazione**

00000089

**BIBN - V., pp., nn.**

pp. 282-288

**BIB - BIBLIOGRAFIA****BIBX - Genere**

bibliografia specifica

**BIBA - Autore**

Betti P.

**BIBD - Anno di edizione**

1994

**BIBN - V., pp., nn.**

pp. 140-142

**BIBI - V., tavv., figg.**

f. 15

**MST - MOSTRE****MSTT - Titolo**

La pittura a Lucca nel primo Seicento

**MSTL - Luogo**

Lucca

**MSTD - Data**

1994-1995

**AD - ACCESSO AI DATI****ADS - SPECIFICHE DI ACCESSO AI DATI****ADSP - Profilo di accesso**

3

**ADSM - Motivazione**

scheda di bene non adeguatamente sorvegliabile

**CM - COMPILAZIONE****CMP - COMPILAZIONE****CMPD - Data**

1977

**CMPN - Nome**

Ghilarducci G.

**FUR - Funzionario responsabile**

Baracchini C.

**RVM - TRASCRIZIONE PER INFORMATIZZAZIONE****RVMD - Data** 1999**RVMN - Nome** Guarraccino M.**AGG - AGGIORNAMENTO - REVISIONE****AGGD - Data** 1999**AGGN - Nome** Guarraccino M.**AGGF - Funzionario responsabile** NR (recupero pregresso)**AGG - AGGIORNAMENTO - REVISIONE****AGGD - Data** 2006**AGGN - Nome** ARTPAST/ Del Lungo S.**AGGF - Funzionario responsabile** NR (recupero pregresso)**ISP - ISPEZIONI****ISPD - Data** 1999**ISPN - Funzionario responsabile** Russo S.