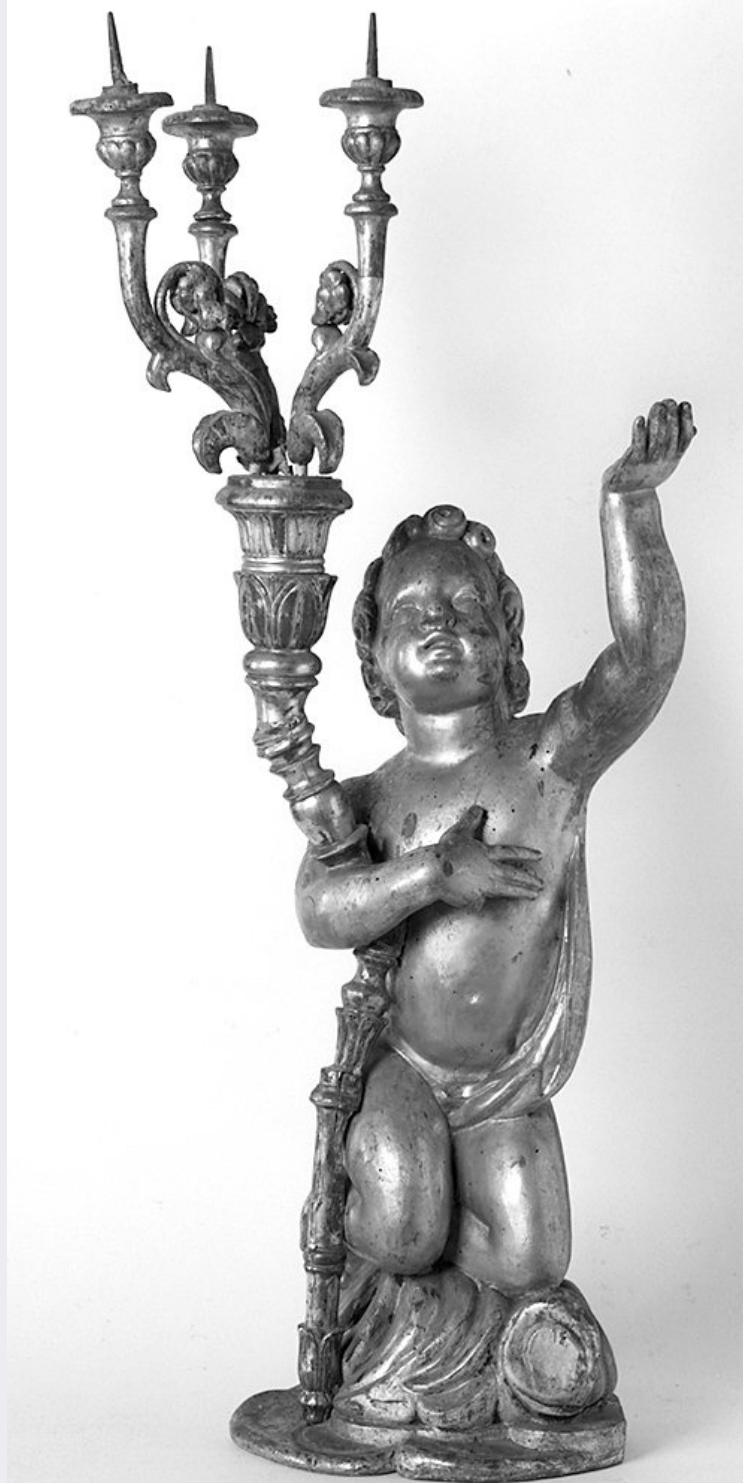


SCHEDA



CD - CODICI

TSK - Tipo Scheda OA

LIR - Livello ricerca P

NCT - CODICE UNIVOCO

NCTR - Codice regione 09

NCTN - Numero catalogo generale 00424166

ESC - Ente schedatore S39

ECP - Ente competente S39

OG - OGGETTO**OGT - OGGETTO**

| | |
|-------------------------------|-------------|
| OGTD - Definizione | candelabro |
| OGTT - Tipologia | a statuetta |
| OGTV - Identificazione | serie |

QNT - QUANTITA'

| | |
|----------------------|---|
| QNTN - Numero | 2 |
|----------------------|---|

SGT - SOGGETTO

| | |
|-------------------------------|-------|
| SGTI - Identificazione | putto |
|-------------------------------|-------|

LC - LOCALIZZAZIONE GEOGRAFICO-AMMINISTRATIVA**PVC - LOCALIZZAZIONE GEOGRAFICO-AMMINISTRATIVA ATTUALE**

| | |
|-------------------------|---------|
| PVCS - Stato | ITALIA |
| PVCR - Regione | Toscana |
| PVCP - Provincia | LU |
| PVCC - Comune | Lucca |

LDC - COLLOCAZIONE SPECIFICA**UB - UBICAZIONE E DATI PATRIMONIALI**

| | |
|------------------------------------|----|
| UBO - Ubicazione originaria | SC |
|------------------------------------|----|

DT - CRONOLOGIA**DTZ - CRONOLOGIA GENERICA**

| | |
|----------------------------------|------------|
| DTZG - Secolo | sec. XIX |
| DTZS - Frazione di secolo | prima metà |

DTS - CRONOLOGIA SPECIFICA

| | |
|-------------------------------------|--------------------|
| DTSI - Da | 1800 |
| DTSF - A | 1849 |
| DTM - Motivazione cronologia | analisi stilistica |

AU - DEFINIZIONE CULTURALE**ATB - AMBITO CULTURALE**

| | |
|---|---------------------|
| ATBD - Denominazione | produzione lucchese |
| ATBM - Motivazione dell'attribuzione | analisi stilistica |

MT - DATI TECNICI

| | |
|--------------------------------|-------------------------------------|
| MTC - Materia e tecnica | legno/ scultura/ intaglio/ doratura |
|--------------------------------|-------------------------------------|

MIS - MISURE

| | |
|-------------------------|-----|
| MISA - Altezza | 100 |
| MISL - Larghezza | 20 |

CO - CONSERVAZIONE**STC - STATO DI CONSERVAZIONE**

| | |
|--------------------------------------|-------|
| STCC - Stato di conservazione | buono |
|--------------------------------------|-------|

DA - DATI ANALITICI**DES - DESCRIZIONE**

| | |
|--|--|
| DESO - Indicazioni sull'oggetto | su base a sezione circolare. |
| DESI - Codifica Iconclass | NR (recupero pregresso) |
| DESS - Indicazioni sul soggetto | Figure: putto. |
| TU - CONDIZIONE GIURIDICA E VINCOLI | |
| CDG - CONDIZIONE GIURIDICA | |
| CDGG - Indicazione generica | proprietà Ente religioso cattolico |
| DO - FONTI E DOCUMENTI DI RIFERIMENTO | |
| FTA - DOCUMENTAZIONE FOTOGRAFICA | |
| FTAX - Genere | documentazione allegata |
| FTAP - Tipo | fotografia b/n |
| FTAN - Codice identificativo | SBAAAS PI 260759 |
| AD - ACCESSO AI DATI | |
| ADS - SPECIFICHE DI ACCESSO AI DATI | |
| ADSP - Profilo di accesso | 3 |
| ADSM - Motivazione | scheda di bene non adeguatamente sorvegliabile |
| CM - COMPILAZIONE | |
| CMP - COMPILAZIONE | |
| CMPD - Data | 1995 |
| CMPN - Nome | Pascucci A. |
| FUR - Funzionario responsabile | Baracchini C. |
| AGG - AGGIORNAMENTO - REVISIONE | |
| AGGD - Data | 2006 |
| AGGN - Nome | ARTPAST/ Del Lungo S. |
| AGGF - Funzionario responsabile | NR (recupero pregresso) |
| AN - ANNOTAZIONI | |