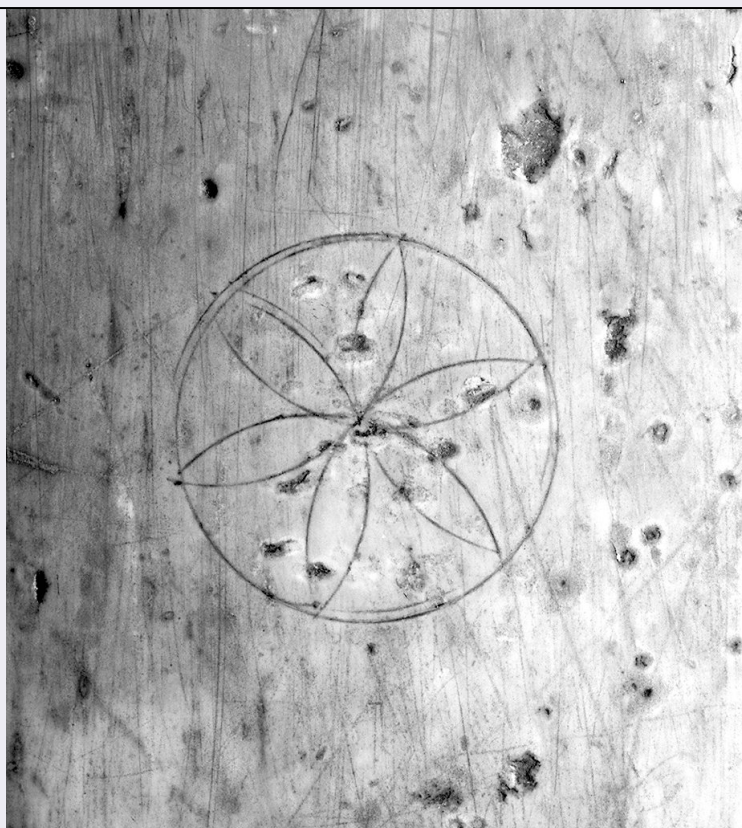


SCHEDA



CD - CODICI

TSK - Tipo Scheda OA

LIR - Livello ricerca C

NCT - CODICE UNIVOCO

NCTR - Codice regione 09

NCTN - Numero catalogo generale 00424453

ESC - Ente schedatore S39

ECP - Ente competente S39

OG - OGGETTO

OGT - OGGETTO

OGTD - Definizione lapide

SGT - SOGGETTO

SGTI - Identificazione motivi decorativi vegetali stilizzati

LC - LOCALIZZAZIONE GEOGRAFICO-AMMINISTRATIVA

PVC - LOCALIZZAZIONE GEOGRAFICO-AMMINISTRATIVA ATTUALE

PVCS - Stato ITALIA

PVCR - Regione Toscana

PVCP - Provincia LU

PVCC - Comune Lucca

LDC - COLLOCAZIONE SPECIFICA

UB - UBICAZIONE E DATI PATRIMONIALI

UBO - Ubicazione originaria OR

DT - CRONOLOGIA**DTZ - CRONOLOGIA GENERICA**

DTZG - Secolo	secc. XIII/ XIV
----------------------	-----------------

DTS - CRONOLOGIA SPECIFICA

DTSI - Da	1250
------------------	------

DTSF - A	1350
-----------------	------

DTM - Motivazione cronologia	contesto
-------------------------------------	----------

DTM - Motivazione cronologia	bibliografia
-------------------------------------	--------------

AU - DEFINIZIONE CULTURALE**ATB - AMBITO CULTURALE**

ATBD - Denominazione	ambito lucchese
-----------------------------	-----------------

ATBM - Motivazione dell'attribuzione	analisi stilistica
---	--------------------

MT - DATI TECNICI

MTC - Materia e tecnica	marmo di San Giuliano/ incisione
--------------------------------	----------------------------------

MIS - MISURE

MISD - Diametro	5
------------------------	---

FRM - Formato	tondo
----------------------	-------

CO - CONSERVAZIONE**STC - STATO DI CONSERVAZIONE**

STCC - Stato di conservazione	buono
--------------------------------------	-------

DA - DATI ANALITICI**DES - DESCRIZIONE**

DESO - Indicazioni sull'oggetto	Il motivo è costituito da un disco stellato: un cerchio suddiviso in sei settori al suo interno, a disegnare un fiore esapetalo.
--	--

DESI - Codifica Iconclass	NR (recupero pregresso)
----------------------------------	-------------------------

DESS - Indicazioni sul soggetto	NR (recupero pregresso)
--	-------------------------

NSC - Notizie storico-critiche	per le considerazioni generali v. scheda 0900424451; del ciclo di graffiti fanno parte anche, in fitta presenza, forme geometriche particolari, quali i dischi stellati, il quadrato composto al suo interno tramite le diagonali, la losanga suddivisa in triangoli puntinati, tutte disegnate a lato di immagini figurative e di lettere alfabetiche. E' evidente, nel caso dei dischi, l'impiego di un compasso o strumento affine (è visibile ancora il forelino di appoggio), con cui si delinearono il cerchio ed i settori inclusi, che nel ciclo del S.Michele sono sempre sei. Le forme generate possono essere intese come fiori esapetali, stelle, ma bisogna ricordare che quello della suddivisione del cerchio in settori era il procedimento impiegato per ottenere poligoni regolari, esagoni o ottagoni a seconda della scansione della circonferenza: tecniche basate su precise conoscenze geometriche, che però nel medioevo, all'interno delle botteghe di costruttori, venivano (SEGUE IN OSSERVAZIONI:)
---------------------------------------	--

TU - CONDIZIONE GIURIDICA E VINCOLI**CDG - CONDIZIONE GIURIDICA**

CDGG - Indicazione	
---------------------------	--

generica

proprietà Ente religioso cattolico

DO - FONTI E DOCUMENTI DI RIFERIMENTO

FTA - DOCUMENTAZIONE FOTOGRAFICA

FTAX - Genere documentazione allegata

FTAP - Tipo fotografia b/n

FTAN - Codice identificativo SBAAAS PI 261105

BIB - BIBLIOGRAFIA

BIBX - Genere bibliografia di confronto

BIBA - Autore Secolo Castruccio

BIBD - Anno di edizione 1983

BIBH - Sigla per citazione 00000721

BIBN - V., pp., nn. p. 241s.

BIB - BIBLIOGRAFIA

BIBX - Genere bibliografia di confronto

BIBA - Autore Pejakovic M.

BIBD - Anno di edizione 1988

BIBN - V., pp., nn. partic. pp.235-266

BIB - BIBLIOGRAFIA

BIBX - Genere bibliografia specifica

BIBA - Autore Silva R.

BIBD - Anno di edizione 1996

BIBN - V., pp., nn. vol. 40, pp. 363-371

AD - ACCESSO AI DATI

ADS - SPECIFICHE DI ACCESSO AI DATI

ADSP - Profilo di accesso 3

ADSM - Motivazione scheda di bene non adeguatamente sorvegliabile

CM - COMPILAZIONE

CMP - COMPILAZIONE

CMPD - Data 1995

CMPN - Nome Ducci A.

FUR - Funzionario responsabile Baracchini C.

RVM - TRASCRIZIONE PER INFORMATIZZAZIONE

RVMD - Data 1999

RVMN - Nome Guarraccino M.

AGG - AGGIORNAMENTO - REVISIONE

AGGD - Data 1999

AGGN - Nome Guarraccino M.

AGGF - Funzionario responsabile NR (recupero pregresso)

AGG - AGGIORNAMENTO - REVISIONE

AGGD - Data 2000

AGGN - Nome Ducci A.

AGGF - Funzionario responsabile	NR (recupero pregresso)
AGG - AGGIORNAMENTO - REVISIONE	
AGGD - Data	2006
AGGN - Nome	ARTPAST/ Del Lungo S.
AGGF - Funzionario responsabile	NR (recupero pregresso)
ISP - ISPEZIONI	
ISPD - Data	2000
ISPN - Funzionario responsabile	Baracchini C.
AN - ANNOTAZIONI	