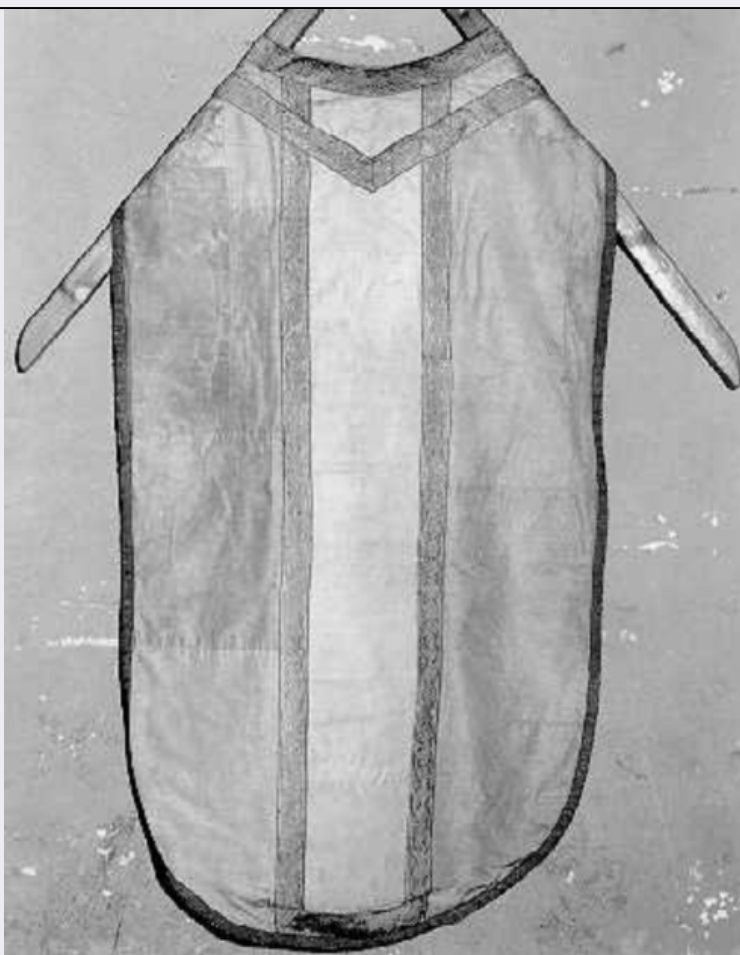


# SCHEDA



## CD - CODICI

TSK - Tipo Scheda OA

LIR - Livello ricerca I

### NCT - CODICE UNIVOCO

NCTR - Codice regione 09

NCTN - Numero catalogo  
generale 00320021

ESC - Ente schedatore S39

ECP - Ente competente S39

## OG - OGGETTO

### OGT - OGGETTO

OGTD - Definizione pianeta

## LC - LOCALIZZAZIONE GEOGRAFICO-AMMINISTRATIVA

### PVC - LOCALIZZAZIONE GEOGRAFICO-AMMINISTRATIVA ATTUALE

PVCS - Stato ITALIA

PVCR - Regione Toscana

PVCP - Provincia LU

PVCC - Comune Pietrasanta

### LDC - COLLOCAZIONE SPECIFICA

## DT - CRONOLOGIA

<b>DTZ - CRONOLOGIA GENERICA</b>		
<b>DTZG - Secolo</b>		secc. XVIII/ XIX
<b>DTZS - Frazione di secolo</b>		fine/inizio
<b>DTS - CRONOLOGIA SPECIFICA</b>		
<b>DTSI - Da</b>		1790
<b>DTSF - A</b>		1810
<b>DTM - Motivazione cronologia</b>		analisi stilistica
<b>AU - DEFINIZIONE CULTURALE</b>		
<b>ATB - AMBITO CULTURALE</b>		
<b>ATBD - Denominazione</b>		manifattura italiana
<b>ATBM - Motivazione dell'attribuzione</b>		analisi stilistica
<b>MT - DATI TECNICI</b>		
<b>MTC - Materia e tecnica</b>		seta/ damasco
<b>MTC - Materia e tecnica</b>		seta/ gros de Tours
<b>MIS - MISURE</b>		
<b>MISA - Altezza</b>		116
<b>MISL - Larghezza</b>		68
<b>CO - CONSERVAZIONE</b>		
<b>STC - STATO DI CONSERVAZIONE</b>		
<b>STCC - Stato di conservazione</b>		mediocre
<b>DA - DATI ANALITICI</b>		
<b>DES - DESCRIZIONE</b>		
<b>DESO - Indicazioni sull'oggetto</b>		Pianeta bianca sia nei laterali che nello stolone, a disegno monocromo. Galloni in seta e fodera di tela.
<b>DESI - Codifica Iconclass</b>		NR (recupero pregresso)
<b>DESS - Indicazioni sul soggetto</b>		NR (recupero pregresso)
<b>NSC - Notizie storico-critiche</b>		Proveniente dalla chiesa sconsacrata di S. Agostino in Pietrasanta
<b>TU - CONDIZIONE GIURIDICA E VINCOLI</b>		
<b>CDG - CONDIZIONE GIURIDICA</b>		
<b>CDGG - Indicazione generica</b>		proprietà Ente religioso cattolico
<b>DO - FONTI E DOCUMENTI DI RIFERIMENTO</b>		
<b>FTA - DOCUMENTAZIONE FOTOGRAFICA</b>		
<b>FTAX - Genere</b>		documentazione allegata
<b>FTAP - Tipo</b>		fotografia b/n
<b>FTAN - Codice identificativo</b>		SBAAAS PI 179179
<b>AD - ACCESSO AI DATI</b>		
<b>ADS - SPECIFICHE DI ACCESSO AI DATI</b>		
<b>ADSP - Profilo di accesso</b>		3
<b>ADSM - Motivazione</b>		scheda di bene non adeguatamente sorvegliabile
<b>CM - COMPILAZIONE</b>		

<b>CMP - COMPILAZIONE</b>	
<b>CMPD - Data</b>	1993
<b>CMPN - Nome</b>	Mencaraglia M.
<b>FUR - Funzionario responsabile</b>	Russo S.
<b>AGG - AGGIORNAMENTO - REVISIONE</b>	
<b>AGGD - Data</b>	2006
<b>AGGN - Nome</b>	ARTPAST/ Bombardi P.
<b>AGGF - Funzionario responsabile</b>	NR (recupero pregresso)