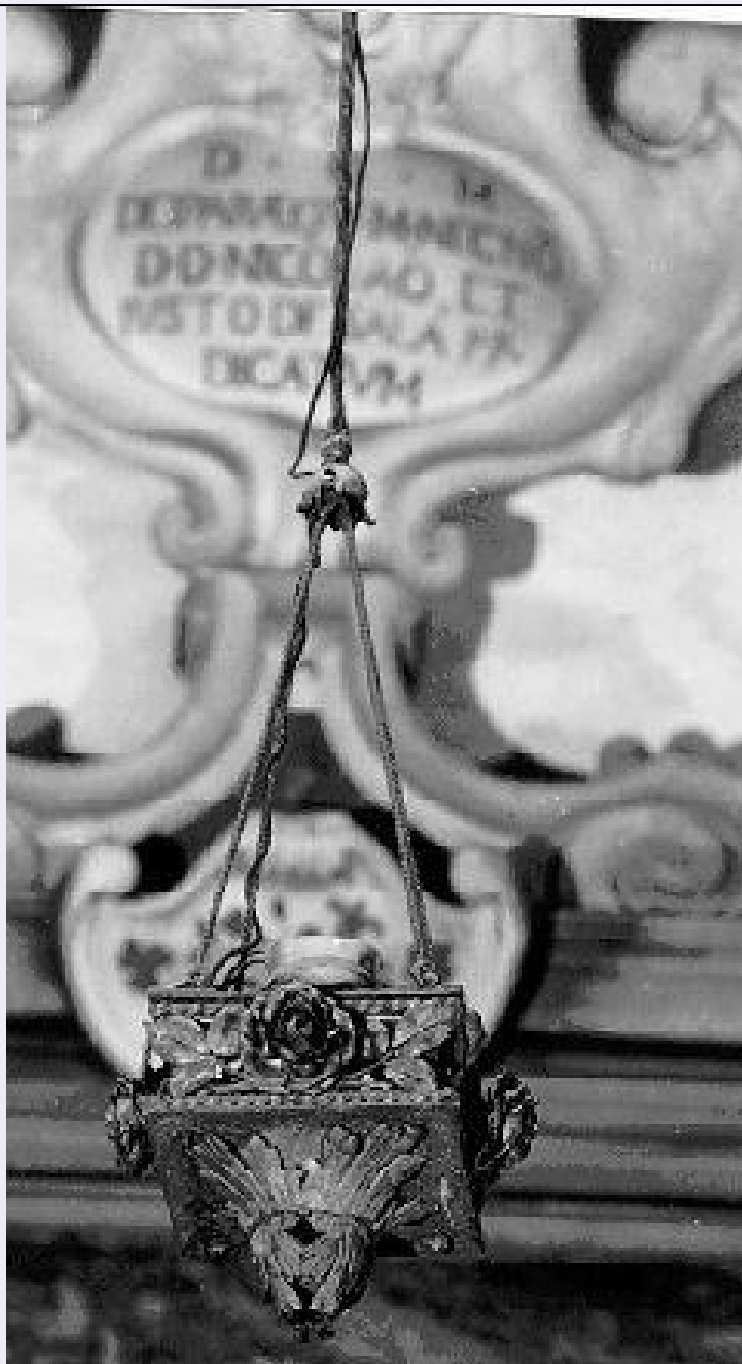


SCHEDA



CD - CODICI

TSK - Tipo Scheda OA

LIR - Livello ricerca I

NCT - CODICE UNIVOCO

NCTR - Codice regione 09

NCTN - Numero catalogo generale 00320069

ESC - Ente schedatore S39

ECP - Ente competente S39

OG - OGGETTO

OGT - OGGETTO

OGTD - Definizione lampada pensile

LC - LOCALIZZAZIONE GEOGRAFICO-AMMINISTRATIVA**PVC - LOCALIZZAZIONE GEOGRAFICO-AMMINISTRATIVA ATTUALE**

PVCS - Stato	ITALIA
PVCR - Regione	Toscana
PVCP - Provincia	LU
PVCC - Comune	Pietrasanta

LDC - COLLOCAZIONE SPECIFICA**DT - CRONOLOGIA****DTZ - CRONOLOGIA GENERICA**

DTZG - Secolo	sec. XIX
DTZS - Frazione di secolo	seconda metà

DTS - CRONOLOGIA SPECIFICA

DTSI - Da	1850
DTSF - A	1899
DTM - Motivazione cronologia	analisi stilistica

AU - DEFINIZIONE CULTURALE**ATB - AMBITO CULTURALE**

ATBD - Denominazione	bottega versiliese
ATBM - Motivazione dell'attribuzione	analisi stilistica

MT - DATI TECNICI

MTC - Materia e tecnica	metallo
MTC - Materia e tecnica	ferro/ battitura

MIS - MISURE

MISA - Altezza	65
MISV - Varie	Lato 19

CO - CONSERVAZIONE**STC - STATO DI CONSERVAZIONE**

STCC - Stato di conservazione	NR (recupero pregresso)
--------------------------------------	-------------------------

DA - DATI ANALITICI**DES - DESCRIZIONE**

DESO - Indicazioni sull'oggetto	Lampada pensile.
DESI - Codifica Iconclass	NR (recupero pregresso)
DESS - Indicazioni sul soggetto	NR (recupero pregresso)

TU - CONDIZIONE GIURIDICA E VINCOLI**CDG - CONDIZIONE GIURIDICA**

CDGG - Indicazione generica	proprietà Ente religioso cattolico
------------------------------------	------------------------------------

DO - FONTI E DOCUMENTI DI RIFERIMENTO**FTA - DOCUMENTAZIONE FOTOGRAFICA**

FTAX - Genere	documentazione allegata
FTAP - Tipo	fotografia b/n
FTAN - Codice identificativo	SBAAAS PI 179259
AD - ACCESSO AI DATI	
ADS - SPECIFICHE DI ACCESSO AI DATI	
ADSP - Profilo di accesso	3
ADSM - Motivazione	scheda di bene non adeguatamente sorvegliabile
CM - COMPILAZIONE	
CMP - COMPILAZIONE	
CMPD - Data	1993
CMPN - Nome	Mencaraglia M.
FUR - Funzionario responsabile	Russo S.
RVM - TRASCRIZIONE PER INFORMATIZZAZIONE	
RVMD - Data	1999
RVMN - Nome	Bombardi P.
AGG - AGGIORNAMENTO - REVISIONE	
AGGD - Data	2006
AGGN - Nome	ARTPAST/ Bombardi P.
AGGF - Funzionario responsabile	NR (recupero pregresso)