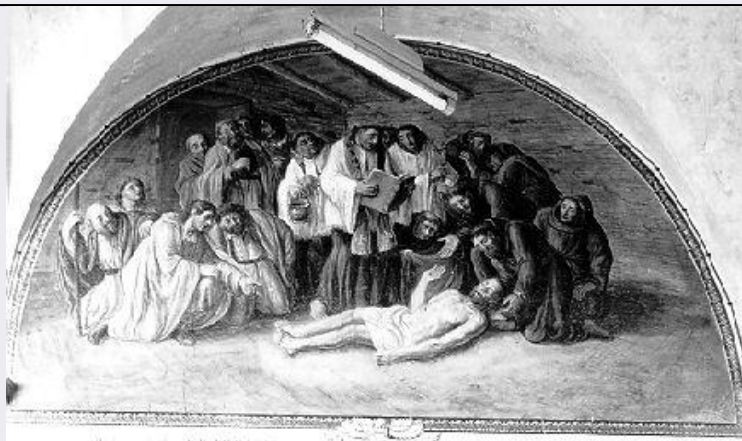


SCHEDA



CD - CODICI

TSK - Tipo Scheda OA

LIR - Livello ricerca I

NCT - CODICE UNIVOCO

NCTR - Codice regione 09

NCTN - Numero catalogo generale 00320328

ESC - Ente schedatore S39

ECP - Ente competente S39

OG - OGGETTO

OGT - OGGETTO

OGTD - Definizione lunetta

OGTV - Identificazione elemento d'insieme

SGT - SOGGETTO

SGTI - Identificazione MORTE DI SAN FRANCESCO D'ASSISI

LC - LOCALIZZAZIONE GEOGRAFICO-AMMINISTRATIVA

PVC - LOCALIZZAZIONE GEOGRAFICO-AMMINISTRATIVA ATTUALE

PVCS - Stato ITALIA

PVCR - Regione Toscana

PVCP - Provincia LU

PVCC - Comune Pietrasanta

LDC - COLLOCAZIONE SPECIFICA

DT - CRONOLOGIA

DTZ - CRONOLOGIA GENERICA

DTZG - Secolo sec. XIX

DTS - CRONOLOGIA SPECIFICA

DTSI - Da 1833

DTSF - A 1833

DTM - Motivazione cronologia data

AU - DEFINIZIONE CULTURALE

AUT - AUTORE

| | |
|---|----------------|
| AUTM - Motivazione dell'attribuzione | documentazione |
| AUTN - Nome scelto | Ademollo Luigi |
| AUTA - Dati anagrafici | 1764/ 1849 |
| AUTH - Sigla per citazione | 00000002 |

MT - DATI TECNICI

| | |
|--------------------------------|----------------------------|
| MTC - Materia e tecnica | intonaco/ pittura a fresco |
|--------------------------------|----------------------------|

MIS - MISURE

| | |
|------------------------|-----|
| MISR - Mancanza | MNR |
|------------------------|-----|

CO - CONSERVAZIONE**STC - STATO DI CONSERVAZIONE**

| | |
|--------------------------------------|-------------------------|
| STCC - Stato di conservazione | NR (recupero pregresso) |
|--------------------------------------|-------------------------|

DA - DATI ANALITICI**DES - DESCRIZIONE**

| | |
|--|-------------------------|
| DESO - Indicazioni sull'oggetto | Lunetta. |
| DESI - Codifica Iconclass | NR (recupero pregresso) |
| DESS - Indicazioni sul soggetto | NR (recupero pregresso) |

ISR - ISCRIZIONI

| | |
|---------------------------------------|--|
| ISRC - Classe di appartenenza | didascalica |
| ISRS - Tecnica di scrittura | NR (recupero pregresso) |
| ISRP - Posizione | Sotto la lunetta |
| ISRI - Trascrizione | IN ROZZO ALBERGO E SOPRA IL PAVIMENTO / NUDO FRANCESCO I GIORNI SUOI FINIO /FRA IL CONFORTO DEI FRATI E FRA IL CONTENUTO / VOLO' QUELL'ALMA A CONCENTRARSIIIN DIO.// |
| NSC - Notizie storico-critiche | Compone con le 36 schede da 0900320291 a 0900320328 il ciclo decorativo della loggia antistante la chiesa. |

TU - CONDIZIONE GIURIDICA E VINCOLI**CDG - CONDIZIONE GIURIDICA**

| | |
|------------------------------------|------------------------------------|
| CDGG - Indicazione generica | proprietà Ente religioso cattolico |
|------------------------------------|------------------------------------|

DO - FONTI E DOCUMENTI DI RIFERIMENTO**FTA - DOCUMENTAZIONE FOTOGRAFICA**

| | |
|-------------------------------------|-------------------------|
| FTAX - Genere | documentazione allegata |
| FTAP - Tipo | fotografia b/n |
| FTAN - Codice identificativo | SBAAAS PI 23706 |

AD - ACCESSO AI DATI**ADS - SPECIFICHE DI ACCESSO AI DATI**

| | |
|----------------------------------|--|
| ADSP - Profilo di accesso | 3 |
| ADSM - Motivazione | scheda di bene non adeguatamente sorvegliabile |

CM - COMPILAZIONE**CMP - COMPILAZIONE**

| | |
|---------------------------------------|----------------|
| CMPD - Data | 1993 |
| CMPN - Nome | Mencaraglia M. |
| FUR - Funzionario responsabile | Russo S. |

RVM - TRASCRIZIONE PER INFORMATIZZAZIONE

| | |
|--------------------|-------------|
| RVMD - Data | 1999 |
| RVMN - Nome | Bombardi P. |

AGG - AGGIORNAMENTO - REVISIONE

| | |
|--|-------------------------|
| AGGD - Data | 2006 |
| AGGN - Nome | ARTPAST/ Bombardi P. |
| AGGF - Funzionario responsabile | NR (recupero pregresso) |