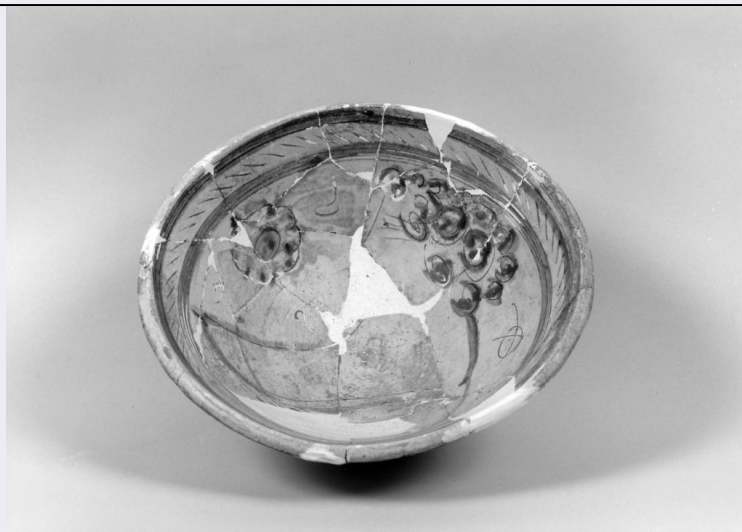


SCHEDA



CD - CODICI

TSK - Tipo Scheda	OA
LIR - Livello ricerca	I
NCT - CODICE UNIVOCO	
NCTR - Codice regione	09
NCTN - Numero catalogo generale	00553747
ESC - Ente schedatore	S39
ECP - Ente competente	S39

OG - OGGETTO

OGT - OGGETTO

OGTD - Definizione	catino
OGTV - Identificazione	frammento

SGT - SOGGETTO

SGTI - Identificazione	Profilo femminile
------------------------	-------------------

LC - LOCALIZZAZIONE GEOGRAFICO-AMMINISTRATIVA

PVC - LOCALIZZAZIONE GEOGRAFICO-AMMINISTRATIVA ATTUALE

PVCS - Stato	ITALIA
PVCR - Regione	Toscana
PVCP - Provincia	LU
PVCC - Comune	Pietrasanta

LDC - COLLOCAZIONE SPECIFICA

LDCT - Tipologia	monastero
LDCQ - Qualificazione	benedettino
LDCN - Denominazione attuale	Convento di S. Agostino
LDCU - Indirizzo	Piazza Duomo
LDCM - Denominazione raccolta	Ceramiche del Convento di S. Agostino
LDCS - Specifiche	Refettorio

LA - ALTRE LOCALIZZAZIONI GEOGRAFICO-AMMINISTRATIVE

TCL - Tipo di localizzazione	luogo di provenienza
-------------------------------------	----------------------

PRV - LOCALIZZAZIONE GEOGRAFICO-AMMINISTRATIVA

PRVR - Regione	Toscana
-----------------------	---------

PRVP - Provincia	LU
-------------------------	----

PRVC - Comune	Pietrasanta
----------------------	-------------

PRC - COLLOCAZIONE SPECIFICA

PRCT - Tipologia	palazzo
-------------------------	---------

PRCQ - Qualificazione	comunale
------------------------------	----------

PRCD - Denominazione	Palazzo Moroni
-----------------------------	----------------

PRCM - Denominazione raccolta	Museo Archeologico Versilese "Bruno Antonucci"
--------------------------------------	--

PRD - DATA

PRDI - Data ingresso	1975
-----------------------------	------

PRDU - Data uscita	1998
---------------------------	------

DT - CRONOLOGIA**DTZ - CRONOLOGIA GENERICA**

DTZG - Secolo	sec. XV
----------------------	---------

DTZS - Frazione di secolo	seconda metà
----------------------------------	--------------

DTS - CRONOLOGIA SPECIFICA

DTSI - Da	1450
------------------	------

DTSF - A	1499
-----------------	------

DTM - Motivazione cronologia	analisi stilistica
-------------------------------------	--------------------

AU - DEFINIZIONE CULTURALE**ATB - AMBITO CULTURALE**

ATBD - Denominazione	manifattura pisana
-----------------------------	--------------------

ATBM - Motivazione dell'attribuzione	analisi stilistica
---	--------------------

MT - DATI TECNICI

MTC - Materia e tecnica	ceramica/ ingobbio/ graffito
--------------------------------	------------------------------

MIS - MISURE

MISA - Altezza	11.2
-----------------------	------

MISD - Diametro	29.2
------------------------	------

CO - CONSERVAZIONE**STC - STATO DI CONSERVAZIONE**

STCC - Stato di conservazione	buono
--------------------------------------	-------

STCS - Indicazioni specifiche	Ricomposto da 18 frammenti incollati e integrati a gesso.
--------------------------------------	---

RS - RESTAURI**RST - RESTAURI**

RSTD - Data	1978
--------------------	------

RSTE - Ente responsabile	Comune di Pietrasanta
---------------------------------	-----------------------

RSTR - Ente finanziatore	Comune di Pietrasanta
DA - DATI ANALITICI	
DES - DESCRIZIONE	
DESO - Indicazioni sull'oggetto	Orlo arrotondato, ampia cavità emisferica, piede ad anello; ingobbio sotto vetrina con profilo femminile volto a sinistra, e fiore, graffiti a punta e arricchiti da tocchi di colore verde e giallo-arancio.Impasto rosso mattone.
DESI - Codifica Iconclass	NR (recupero pregresso)
DESS - Indicazioni sul soggetto	NR (recupero pregresso)
TU - CONDIZIONE GIURIDICA E VINCOLI	
ACQ - ACQUISIZIONE	
ACQT - Tipo acquisizione	scavo
ACQD - Data acquisizione	1975
ACQL - Luogo acquisizione	LU/ Lucca/ Convento di S. Agostino
CDG - CONDIZIONE GIURIDICA	
CDGG - Indicazione generica	proprietà Stato
CDGS - Indicazione specifica	NR (recupero pregresso)
DO - FONTI E DOCUMENTI DI RIFERIMENTO	
FTA - DOCUMENTAZIONE FOTOGRAFICA	
FTAX - Genere	documentazione allegata
FTAP - Tipo	fotografia b/n
FTAN - Codice identificativo	SBAAAS PI 310494
BIB - BIBLIOGRAFIA	
BIBX - Genere	bibliografia specifica
BIBA - Autore	Berti G.
BIBD - Anno di edizione	1995
BIBN - V., pp., nn.	p.211
BIBI - V., tavv., figg.	fig.208
MST - MOSTRE	
MSTT - Titolo	Museo Archeologico Versiliese "Bruno Antonucci"
MSTL - Luogo	Pietrasanta
MSTD - Data	1975-1998
AD - ACCESSO AI DATI	
ADS - SPECIFICHE DI ACCESSO AI DATI	
ADSP - Profilo di accesso	1
ADSM - Motivazione	scheda contenente dati liberamente accessibili
CM - COMPILAZIONE	
CMP - COMPILAZIONE	
CMPD - Data	2003
CMPN - Nome	Abela E.
FUR - Funzionario	

responsabile	Russo S.
AGG - AGGIORNAMENTO - REVISIONE	
AGGD - Data	2006
AGGN - Nome	ARTPAST/ Bombardi P.
AGGF - Funzionario responsabile	NR (recupero pregresso)