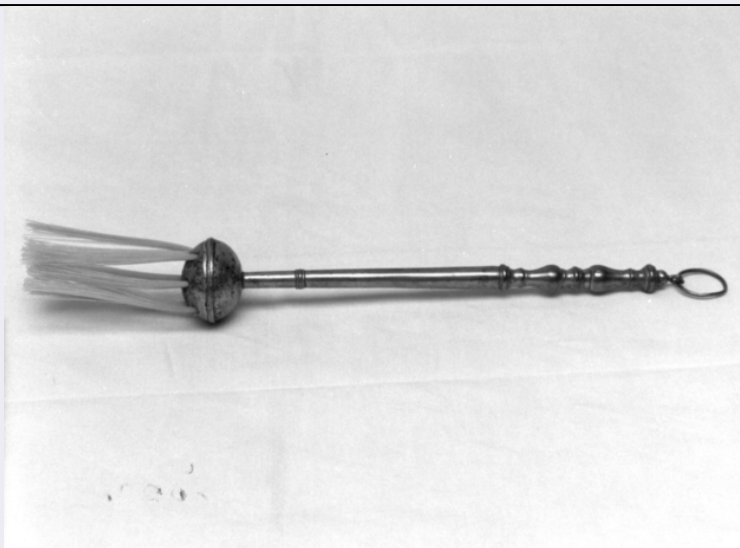


SCHEDA



CD - CODICI

TSK - Tipo Scheda OA

LIR - Livello ricerca C

NCT - CODICE UNIVOCO

NCTR - Codice regione 09

NCTN - Numero catalogo generale 00254243

ESC - Ente schedatore S39

ECP - Ente competente S39

OG - OGGETTO

OGT - OGGETTO

OGTD - Definizione aspensorio

OGTT - Tipologia a pennello

LC - LOCALIZZAZIONE GEOGRAFICO-AMMINISTRATIVA

PVC - LOCALIZZAZIONE GEOGRAFICO-AMMINISTRATIVA ATTUALE

PVCS - Stato ITALIA

PVCR - Regione Toscana

PVCP - Provincia LU

PVCC - Comune Pescaglia

LDC - COLLOCAZIONE SPECIFICA

DT - CRONOLOGIA

DTZ - CRONOLOGIA GENERICA

DTZG - Secolo sec. XVIII

DTS - CRONOLOGIA SPECIFICA

DTSI - Da 1792

DTSF - A 1792

DTM - Motivazione cronologia data

AU - DEFINIZIONE CULTURALE

AUT - AUTORE

AUTM - Motivazione dell'attribuzione	punzone
AUTN - Nome scelto	Ulivieri Lorenzo Antonio
AUTA - Dati anagrafici	notizie 1743/ 1795
AUTH - Sigla per citazione	00001809

MT - DATI TECNICI

MTC - Materia e tecnica	argento/ fusione/ cesellatura
MTC - Materia e tecnica	crine animale

MIS - MISURE

MISR - Mancanza	MNR
------------------------	-----

CO - CONSERVAZIONE**STC - STATO DI CONSERVAZIONE**

STCC - Stato di conservazione	discreto
STCS - Indicazioni specifiche	Piccole ammaccature

DA - DATI ANALITICI**DES - DESCRIZIONE**

DESO - Indicazioni sull'oggetto	Sul manico cilindrico, con impugnatura caratterizzata da due nodi contrapposti a balaustro, modanati, si innesta il globo schiacciato percorso da modanatura centrale.
DESI - Codifica Iconclass	NR (recupero pregresso)
DESS - Indicazioni sul soggetto	NR (recupero pregresso)

ISR - ISCRIZIONI

ISRC - Classe di appartenenza	documentaria
ISRS - Tecnica di scrittura	NR (recupero pregresso)
ISRP - Posizione	globo
ISRI - Trascrizione	T.B.R. OPA 1792

STM - STEMMI, EMBLEMI, MARCHI

STMC - Classe di appartenenza	punzone
STMQ - Qualificazione	bottega
STMI - Identificazione	Ulivieri Lorenzo Antonio
STMP - Posizione	globo
STMD - Descrizione	Foglie e oliva in campo rettangolare

STM - STEMMI, EMBLEMI, MARCHI

STMC - Classe di appartenenza	punzone
STMQ - Qualificazione	garanzia
STMI - Identificazione	Lucca
STMP - Posizione	globo
STMD - Descrizione	Pantera

NSC - Notizie storico-critiche	Il punzone "oliva" permette di attribuire a Lorenzo Antonio Ulivieri l'aspersorio, mentre la data incisa sul globo ne documenta l'esecuzione al 1792, negli ultimi anni della sua attività.
---------------------------------------	---

TU - CONDIZIONE GIURIDICA E VINCOLI

CDG - CONDIZIONE GIURIDICA

CDGG - Indicazione generica	proprietà Ente religioso cattolico
------------------------------------	------------------------------------

DO - FONTI E DOCUMENTI DI RIFERIMENTO

FTA - DOCUMENTAZIONE FOTOGRAFICA

FTAX - Genere	documentazione allegata
----------------------	-------------------------

FTAP - Tipo	fotografia b/n
--------------------	----------------

FTAN - Codice identificativo	SBAAAS PI 169820
-------------------------------------	------------------

FTA - DOCUMENTAZIONE FOTOGRAFICA

FTAX - Genere	documentazione allegata
----------------------	-------------------------

FTAP - Tipo	fotografia b/n
--------------------	----------------

FTA - DOCUMENTAZIONE FOTOGRAFICA

FTAX - Genere	documentazione allegata
----------------------	-------------------------

FTAP - Tipo	fotografia b/n
--------------------	----------------

FTA - DOCUMENTAZIONE FOTOGRAFICA

FTAX - Genere	documentazione esistente
----------------------	--------------------------

FTAP - Tipo	fotografia b/n
--------------------	----------------

BIB - BIBLIOGRAFIA

BIBX - Genere	bibliografia specifica
----------------------	------------------------

BIBA - Autore	Filieri M. T.
----------------------	---------------

BIBD - Anno di edizione	1981
--------------------------------	------

BIBH - Sigla per citazione	00000433
-----------------------------------	----------

BIBN - V., pp., nn.	p. 310
----------------------------	--------

BIBI - V., tavv., figg.	f. 393
--------------------------------	--------

MST - MOSTRE

MSTT - Titolo	Le botteghe degli argentieri lucchesi del XVIII secolo
----------------------	--

MSTL - Luogo	Lucca
---------------------	-------

MSTD - Data	1981
--------------------	------

AD - ACCESSO AI DATI

ADS - SPECIFICHE DI ACCESSO AI DATI

ADSP - Profilo di accesso	3
----------------------------------	---

ADSM - Motivazione	scheda di bene non adeguatamente sorvegliabile
---------------------------	--

CM - COMPILAZIONE

CMP - COMPILAZIONE

CMPD - Data	1991
--------------------	------

CMPN - Nome	Giusti P.
--------------------	-----------

FUR - Funzionario responsabile	Filieri M. T.
---------------------------------------	---------------

RVM - TRASCRIZIONE PER INFORMATIZZAZIONE

RVMD - Data	1999
RVMN - Nome	Bombardi P.
AGG - AGGIORNAMENTO - REVISIONE	
AGGD - Data	1999
AGGN - Nome	Bombardi P.
AGGF - Funzionario responsabile	NR (recupero pregresso)
AGG - AGGIORNAMENTO - REVISIONE	
AGGD - Data	2000
AGGN - Nome	Pini A.
AGGF - Funzionario responsabile	NR (recupero pregresso)
AGG - AGGIORNAMENTO - REVISIONE	
AGGD - Data	2006
AGGN - Nome	ARTPAST/ Del Lungo S.
AGGF - Funzionario responsabile	NR (recupero pregresso)