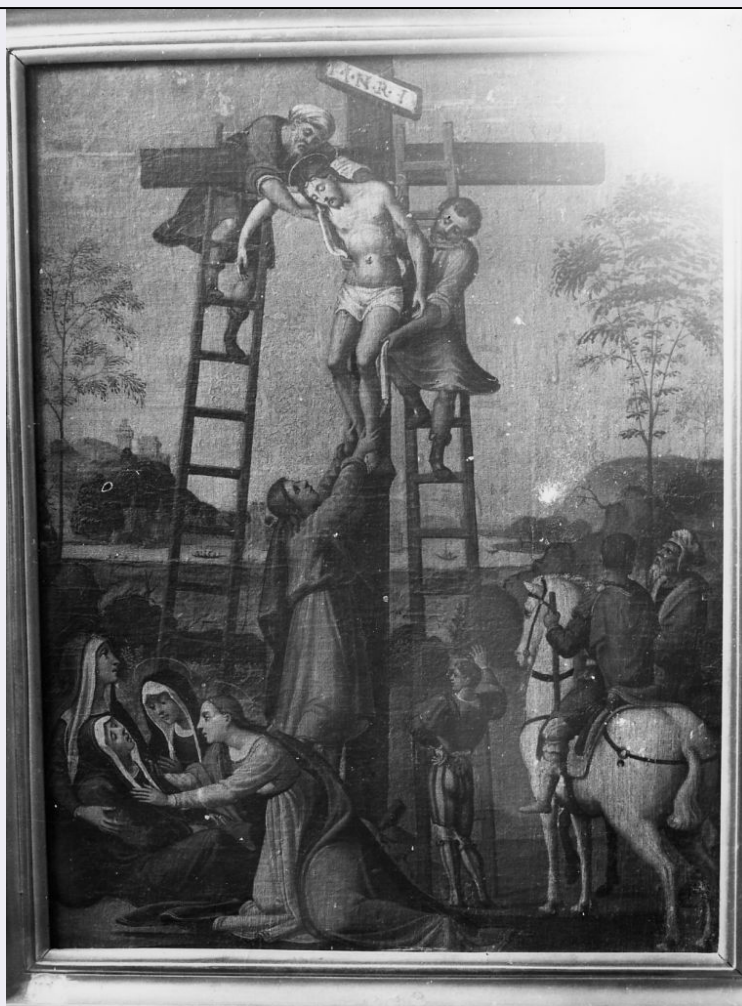


SCHEDA



CD - CODICI

TSK - Tipo Scheda OA

LIR - Livello ricerca P

NCT - CODICE UNIVOCO

NCTR - Codice regione 09

NCTN - Numero catalogo generale 00106957

ESC - Ente schedatore S39

ECP - Ente competente S39

RV - RELAZIONI

RSE - RELAZIONI DIRETTE

RSER - Tipo relazione scheda storica

RSET - Tipo scheda OA

OG - OGGETTO

OGT - OGGETTO

OGTD - Definizione dipinto

SGT - SOGGETTO

SGTI - Identificazione deposizione di Cristo dalla croce

LC - LOCALIZZAZIONE GEOGRAFICO-AMMINISTRATIVA

PVC - LOCALIZZAZIONE GEOGRAFICO-AMMINISTRATIVA ATTUALE

PVCS - Stato	ITALIA
PVCR - Regione	Toscana
PVCP - Provincia	PI
PVCC - Comune	Volterra
LDC - COLLOCAZIONE SPECIFICA	

LA - ALTRE LOCALIZZAZIONI GEOGRAFICO-AMMINISTRATIVE

TCL - Tipo di localizzazione	luogo di provenienza
PRV - LOCALIZZAZIONE GEOGRAFICO-AMMINISTRATIVA	
PRVR - Regione	Toscana
PRVP - Provincia	PI
PRVC - Comune	Volterra
PRC - COLLOCAZIONE SPECIFICA	
PRD - DATA	
PRDU - Data uscita	1905

LA - ALTRE LOCALIZZAZIONI GEOGRAFICO-AMMINISTRATIVE

TCL - Tipo di localizzazione	luogo di deposito
PRV - LOCALIZZAZIONE GEOGRAFICO-AMMINISTRATIVA	
PRVR - Regione	Toscana
PRVP - Provincia	PI
PRVC - Comune	Volterra
PRC - COLLOCAZIONE SPECIFICA	
PRD - DATA	
PRDI - Data ingresso	1905

DT - CRONOLOGIA

DTZ - CRONOLOGIA GENERICA	
DTZG - Secolo	sec. XVI
DTZS - Frazione di secolo	prima metà
DTS - CRONOLOGIA SPECIFICA	
DTSI - Da	1500
DTSF - A	1549
DTM - Motivazione cronologia	analisi stilistica

AU - DEFINIZIONE CULTURALE

AUT - AUTORE	
AUTS - Riferimento all'autore	cerchia
AUTM - Motivazione dell'attribuzione	NR (recupero pregresso)
AUTN - Nome scelto	Bazzi Giovanni Antonio detto Sodoma
AUTA - Dati anagrafici	1477/ 1549
AUTH - Sigla per citazione	00000139
AAT - Altre attribuzioni	Sodoma

AAT - Altre attribuzioni	Bartolomeo Neroni detto il Riccio
MT - DATI TECNICI	
MTC - Materia e tecnica	tela/ pittura a olio
MIS - MISURE	
MISA - Altezza	63
MISL - Larghezza	47
CO - CONSERVAZIONE	
STC - STATO DI CONSERVAZIONE	
STCC - Stato di conservazione	discreto
DA - DATI ANALITICI	
DES - DESCRIZIONE	
DESO - Indicazioni sull'oggetto	In alto a destra è l'immagine del Cristo morto che viene calato dalla croce. A sinistra della croce, è un gruppo di astanti, a destra donne soccorrono la Vergine svenuta. Nel fondo sono le colline di un paesaggio trttato con delicata sensibilità.
DESI - Codifica Iconclass	NR (recupero pregresso)
DESS - Indicazioni sul soggetto	Personaggi: Cristo; Madonna. Figure: astanti; donne. Oggetti: croce; scale. Paesaggi: colline; alberi; lago. Animali: cavallo.
NSC - Notizie storico-critiche	L'opera si può considerare una copia o derivazione cinquecentesca da prototipi di fine '400 inizio '500. È unanimemente ritenuta dagli storici locali del Sodoma, ed anche lo Jansen (1870) l'assegna al Bazzi. Il Frizzoni (1871) riporta l'interpretazione dello Jansen e osserva come il soggiorno volterrano del Sodoma sia avvenuto intorno al 1450. In un'opera di venti anni posteriore (1891), tuttavia, lo stesso studioso non concorda più con lo Jansen, ritenendo la tela una mediocre copia e notando che, per quanto l'invenzione della composizione accenni al Sodoma, il dipinto non rivela la sua maestria. Sempre il Frizzoni mette in rilievo come non siano noti altri quadri del Sodoma di limitate dimensioni, che non siano dipinti su tavola.All'atto della formazione della Galleria (1905), anche il Ricci ritenne errata l'assegnazione al Sodoma e credette opportuno di darne la paternità a Bartolomeo Neroni detto il Riccio. In effetti, anche l'osservazione sommaria permette di scorgere le molteplici analogie con la Deposizione del Sodoma all'Accademia di Siena, riscontrandone tuttavia il pregio inferiore e notandovi i caratteri di un seguace del pittore senese, certamente inferiore al Riccio.
TU - CONDIZIONE GIURIDICA E VINCOLI	
CDG - CONDIZIONE GIURIDICA	
CDGG - Indicazione generica	proprietà Ente religioso cattolico
DO - FONTI E DOCUMENTI DI RIFERIMENTO	
FTA - DOCUMENTAZIONE FOTOGRAFICA	
FTAX - Genere	documentazione allegata
FTAP - Tipo	fotografia b/n
FTAN - Codice identificativo	SBAAAS PI 32885
BIB - BIBLIOGRAFIA	
BIBX - Genere	bibliografia specifica

BIBA - Autore	guida per
BIBD - Anno di edizione	1832
BIBN - V., pp., nn.	p. 110
BIB - BIBLIOGRAFIA	
BIBX - Genere	bibliografia specifica
BIBA - Autore	Leoncini G.
BIBD - Anno di edizione	1869
BIBN - V., pp., nn.	p. 50
BIB - BIBLIOGRAFIA	
BIBX - Genere	bibliografia specifica
BIBA - Autore	Jansen A.
BIBD - Anno di edizione	1870
BIBN - V., pp., nn.	p. 194
BIB - BIBLIOGRAFIA	
BIBX - Genere	bibliografia specifica
BIBA - Autore	Frizzoni G.
BIBD - Anno di edizione	1871
BIBN - V., pp., nn.	p. 43
BIB - BIBLIOGRAFIA	
BIBX - Genere	bibliografia specifica
BIBA - Autore	Frizzoni G.
BIBD - Anno di edizione	1891
BIBN - V., pp., nn.	pp. 175-176
BIB - BIBLIOGRAFIA	
BIBX - Genere	bibliografia specifica
BIBA - Autore	Faccio C.
BIBD - Anno di edizione	1902
BIBN - V., pp., nn.	pp. 174, 176, 235
BIB - BIBLIOGRAFIA	
BIBX - Genere	bibliografia specifica
BIBA - Autore	Sborgi B.
BIBD - Anno di edizione	1903
BIBN - V., pp., nn.	p. 90
BIB - BIBLIOGRAFIA	
BIBX - Genere	bibliografia specifica
BIBA - Autore	Jacobsen E.
BIBD - Anno di edizione	1910
BIBN - V., pp., nn.	pp. 63-64
BIB - BIBLIOGRAFIA	
BIBX - Genere	bibliografia specifica
BIBA - Autore	Carli E.
BIBD - Anno di edizione	1980

BIBN - V., pp., nn.	p. 69
BIBI - V., tavv., figg.	fig. 33
AD - ACCESSO AI DATI	
ADS - SPECIFICHE DI ACCESSO AI DATI	
ADSP - Profilo di accesso	3
ADSM - Motivazione	scheda di bene non adeguatamente sorvegliabile
CM - COMPILAZIONE	
CMP - COMPILAZIONE	
CMPD - Data	1978
CMPN - Nome	Biondi D.
FUR - Funzionario responsabile	Burresi M.
RVM - TRASCRIZIONE PER INFORMATIZZAZIONE	
RVMD - Data	2004
RVMN - Nome	Farnesi V.
AGG - AGGIORNAMENTO - REVISIONE	
AGGD - Data	2004
AGGN - Nome	Farnesi V.
AGGF - Funzionario responsabile	NR (recupero pregresso)
AGG - AGGIORNAMENTO - REVISIONE	
AGGD - Data	2006
AGGN - Nome	ARTPAST/ Ferraro M.
AGGF - Funzionario responsabile	NR (recupero pregresso)
AN - ANNOTAZIONI	