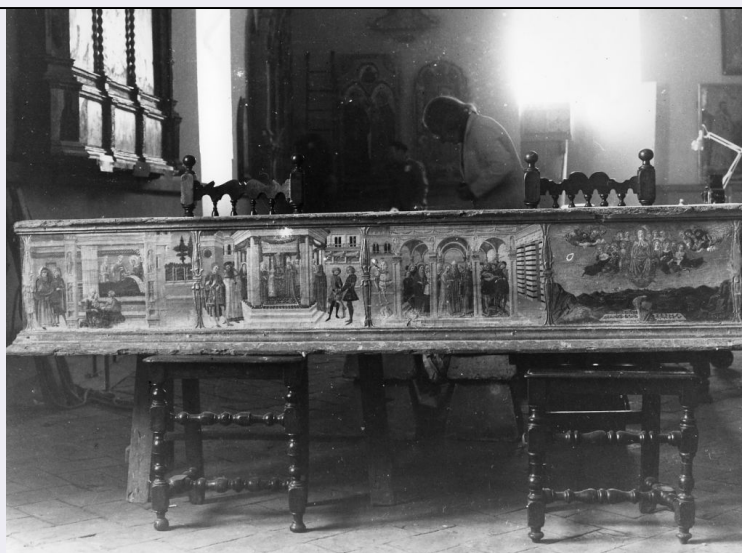


SCHEDA



CD - CODICI

TSK - Tipo Scheda OA

LIR - Livello ricerca P

NCT - CODICE UNIVOCO

NCTR - Codice regione 09

NCTN - Numero catalogo generale 00106963

ESC - Ente schedatore S39

ECP - Ente competente S39

OG - OGGETTO

OGT - OGGETTO

OGTD - Definizione dipinto

SGT - SOGGETTO

SGTI - Identificazione storie della vita della Madonna

SGTT - Titolo Natività, Presentazione al tempio, Sposalizio, Assunzione.

LC - LOCALIZZAZIONE GEOGRAFICO-AMMINISTRATIVA

PVC - LOCALIZZAZIONE GEOGRAFICO-AMMINISTRATIVA ATTUALE

PVCS - Stato ITALIA

PVCR - Regione Toscana

PVCP - Provincia PI

PVCC - Comune Volterra

LDC - COLLOCAZIONE SPECIFICA

LA - ALTRE LOCALIZZAZIONI GEOGRAFICO-AMMINISTRATIVE

TCL - Tipo di localizzazione luogo di provenienza

PRV - LOCALIZZAZIONE GEOGRAFICO-AMMINISTRATIVA

PRVR - Regione Toscana

PRVP - Provincia PI

PRVC - Comune Volterra

PRC - COLLOCAZIONE SPECIFICA**LA - ALTRE LOCALIZZAZIONI GEOGRAFICO-AMMINISTRATIVE****TCL - Tipo di localizzazione** luogo di deposito**PRV - LOCALIZZAZIONE GEOGRAFICO-AMMINISTRATIVA****PRVR - Regione** Toscana**PRVP - Provincia** PI**PRVC - Comune** Volterra**PRC - COLLOCAZIONE SPECIFICA****PRD - DATA****PRDU - Data uscita** 1905**LA - ALTRE LOCALIZZAZIONI GEOGRAFICO-AMMINISTRATIVE****TCL - Tipo di localizzazione** luogo di deposito**PRV - LOCALIZZAZIONE GEOGRAFICO-AMMINISTRATIVA****PRVR - Regione** Toscana**PRVP - Provincia** PI**PRVC - Comune** Volterra**PRC - COLLOCAZIONE SPECIFICA****PRD - DATA****PRDI - Data ingresso** 1905**DT - CRONOLOGIA****DTZ - CRONOLOGIA GENERICA****DTZG - Secolo** sec. XV**DTZS - Frazione di secolo** seconda metà**DTS - CRONOLOGIA SPECIFICA****DTSI - Da** 1450**DTSF - A** 1499**DTM - Motivazione cronologia** analisi stilistica**AU - DEFINIZIONE CULTURALE****AUT - AUTORE****AUTM - Motivazione dell'attribuzione** NR (recupero pregresso)**AUTN - Nome scelto** Benvenuto di Giovanni**AUTA - Dati anagrafici** 1436/ 1518 ca.**AUTH - Sigla per citazione** 00000157**MT - DATI TECNICI****MTC - Materia e tecnica** tavola/ pittura a tempera**MIS - MISURE****MISA - Altezza** 29**MISL - Larghezza** 212**CO - CONSERVAZIONE**

STC - STATO DI CONSERVAZIONE**STCC - Stato di conservazione**

buono

STCS - Indicazioni specifiche

Prima del restauro, eseguito da Carusi N. nel 1974, la tavola presentava sollevamenti di colore su varie parti, specie lungo l'attacco con cornice che la limita in senso orizzontale. Ai lati esterni della tavola, ridipintura a tempera richiudono lo stucco allargato oltre la parte mancante. Una caduta di colore, che comprende metà della figura del S. Giuseppe, è riempita con pigmenti di tono neutro di grana grossa, a olio, direttamente sul legno della tavola. (segue in AN)

RS - RESTAURI**RST - RESTAURI****RSTD - Data**

1974

RSTE - Ente responsabile

ente privato

RSTN - Nome operatore

Carusi N.

RSTR - Ente finanziatore

ente privato

RST - RESTAURI**RSTD - Data**

1984/ 86

RSTE - Ente responsabile

SBAAAS PI

RSTN - Nome operatore

Rossi E.

RSTR - Ente finanziatore

SBAAAS PI

DA - DATI ANALITICI**DES - DESCRIZIONE****DESO - Indicazioni sull'oggetto**

La predella è spartita in quattro riquadri uguali, ciascuno dei quali illustra un episodio della vita della Vergine: Natività, Presentazione al tempio, Sposalizio, Assunzione.

DESI - Codifica Iconclass

NR (recupero pregresso)

DESS - Indicazioni sul soggetto

Soggetti sacri: episodi della vita della Vergine. Personaggi: Maria Vergine; Sant'Anna. Figure: pie donne; angeli; cantori. Animali: cane; cavallo. Paesaggi: alberi; colline.

NSC - Notizie storico-critiche

La predella fu trasferita alla fine del secolo XIX, dal convento di S. Girolamo alla Cappella di S. Carlo e, come riportato sia dal Cinci (1885) sia dal Ricci (1905), durante tale permanenza fu erroneamente annessa all'Adorazione dei pastori dello stesso autore. Il Ricci in un'opera posteriore (1926), trova che la predella appartenne certamente al dipinto dell'Annunciazione, e con lui si schiera anche il Pescetti (1930). Anche il Perkins (1933) individua certe affinità dimensionali e stilistiche tra quest'opera e l'Annunciazione, sostenendo che originariamente doveva formare senza dubbio la base di quella Pala. La Bandera (1974) sostiene che anche iconograficamente i 4 episodi della vita della Vergine sembrerebbero meglio adattarsi all'Annunciazione che non alla Natività di Cristo. Al contrario, il Brandi (1949) osserva che la predella stilisticamente non può essere considerata come pertinente all'Annunciazione del 1466, perchè vi compaiono infiltrazioni di Gerolamo da Cremona (a Siena nel 1468). Quindi conclude che la predella deve essere stata dipinta qualche anno dopo, forse nel 1470, al tempo dell'Adorazione dei pastori. L'opera presenta estese tarlature.

TU - CONDIZIONE GIURIDICA E VINCOLI**CDG - CONDIZIONE GIURIDICA**

**CDGG - Indicazione
generica**

proprietà Ente religioso cattolico

DO - FONTI E DOCUMENTI DI RIFERIMENTO

FTA - DOCUMENTAZIONE FOTOGRAFICA

FTAX - Genere

documentazione allegata

FTAP - Tipo

fotografia b/n

FTAN - Codice identificativo

SBAAAS PI 32888

FTA - DOCUMENTAZIONE FOTOGRAFICA

FTAX - Genere

documentazione esistente

FTAP - Tipo

fotografia b/n

FTA - DOCUMENTAZIONE FOTOGRAFICA

FTAX - Genere

documentazione esistente

FTAP - Tipo

fotografia b/n

FTA - DOCUMENTAZIONE FOTOGRAFICA

FTAX - Genere

documentazione esistente

FTAP - Tipo

fotografia b/n

FTA - DOCUMENTAZIONE FOTOGRAFICA

FTAX - Genere

documentazione esistente

FTAP - Tipo

fotografia b/n

FTA - DOCUMENTAZIONE FOTOGRAFICA

FTAX - Genere

documentazione esistente

FTAP - Tipo

fotografia b/n

FTA - DOCUMENTAZIONE FOTOGRAFICA

FTAX - Genere

documentazione esistente

FTAP - Tipo

fotografia b/n

FTA - DOCUMENTAZIONE FOTOGRAFICA

FTAX - Genere

documentazione esistente

FTAP - Tipo

fotografia b/n

FTA - DOCUMENTAZIONE FOTOGRAFICA

FTAX - Genere

documentazione esistente

FTAP - Tipo

fotografia b/n

FTA - DOCUMENTAZIONE FOTOGRAFICA

FTAX - Genere

documentazione esistente

FTAP - Tipo

fotografia b/n

FTA - DOCUMENTAZIONE FOTOGRAFICA

FTAX - Genere

documentazione esistente

FTAP - Tipo

diapositiva colore

FTA - DOCUMENTAZIONE FOTOGRAFICA

FTAX - Genere

documentazione esistente

FTAP - Tipo

fotografia b/n

FTA - DOCUMENTAZIONE FOTOGRAFICA

FTAX - Genere

documentazione esistente

FTAP - Tipo

fotografia b/n

FTA - DOCUMENTAZIONE FOTOGRAFICA

FTAX - Genere	documentazione esistente
----------------------	--------------------------

FTAP - Tipo	fotografia b/n
--------------------	----------------

FTA - DOCUMENTAZIONE FOTOGRAFICA

FTAX - Genere	documentazione esistente
----------------------	--------------------------

FTAP - Tipo	fotografia b/n
--------------------	----------------

FTA - DOCUMENTAZIONE FOTOGRAFICA

FTAX - Genere	documentazione esistente
----------------------	--------------------------

FTAP - Tipo	fotografia b/n
--------------------	----------------

FTA - DOCUMENTAZIONE FOTOGRAFICA

FTAX - Genere	documentazione esistente
----------------------	--------------------------

FTAP - Tipo	fotografia b/n
--------------------	----------------

FTA - DOCUMENTAZIONE FOTOGRAFICA

FTAX - Genere	documentazione esistente
----------------------	--------------------------

FTAP - Tipo	fotografia b/n
--------------------	----------------

FTA - DOCUMENTAZIONE FOTOGRAFICA

FTAX - Genere	documentazione esistente
----------------------	--------------------------

FTAP - Tipo	fotografia b/n
--------------------	----------------

FTA - DOCUMENTAZIONE FOTOGRAFICA

FTAX - Genere	documentazione esistente
----------------------	--------------------------

FTAP - Tipo	fotografia b/n
--------------------	----------------

FTA - DOCUMENTAZIONE FOTOGRAFICA

FTAX - Genere	documentazione esistente
----------------------	--------------------------

FTAP - Tipo	fotografia b/n
--------------------	----------------

FTA - DOCUMENTAZIONE FOTOGRAFICA

FTAX - Genere	documentazione esistente
----------------------	--------------------------

FTAP - Tipo	fotografia b/n
--------------------	----------------

FTA - DOCUMENTAZIONE FOTOGRAFICA

FTAX - Genere	documentazione esistente
----------------------	--------------------------

FTAP - Tipo	diapositiva colore
--------------------	--------------------

FTA - DOCUMENTAZIONE FOTOGRAFICA

FTAX - Genere	documentazione esistente
----------------------	--------------------------

FTAP - Tipo	fotografia b/n
--------------------	----------------

FTA - DOCUMENTAZIONE FOTOGRAFICA

FTAX - Genere	documentazione esistente
----------------------	--------------------------

FTAP - Tipo	fotografia b/n
--------------------	----------------

FTA - DOCUMENTAZIONE FOTOGRAFICA

FTAX - Genere	documentazione esistente
----------------------	--------------------------

FTAP - Tipo	fotografia b/n
--------------------	----------------

FTA - DOCUMENTAZIONE FOTOGRAFICA

FTAX - Genere	documentazione esistente
----------------------	--------------------------

FTAP - Tipo	fotografia b/n
--------------------	----------------

BIB - BIBLIOGRAFIA**BIBX - Genere** bibliografia specifica**BIBA - Autore** Sborgi B.**BIBD - Anno di edizione** 1903**BIBN - V., pp., nn.** pp. 89-90**BIB - BIBLIOGRAFIA****BIBX - Genere** bibliografia specifica**BIBA - Autore** Ricci C.**BIBD - Anno di edizione** 1905**BIBN - V., pp., nn.** p. 24**BIB - BIBLIOGRAFIA****BIBX - Genere** bibliografia specifica**BIBA - Autore** Ricci C.**BIBD - Anno di edizione** 1926**BIBN - V., pp., nn.** p. 123**BIB - BIBLIOGRAFIA****BIBX - Genere** bibliografia specifica**BIBA - Autore** Mason Perkins F.**BIBD - Anno di edizione** 1930**BIBN - V., pp., nn.** p. 248**BIB - BIBLIOGRAFIA****BIBX - Genere** bibliografia specifica**BIBA - Autore** Pescetti L.**BIBD - Anno di edizione** 1930**BIBN - V., pp., nn.** vol. LXXI, p. 211**BIB - BIBLIOGRAFIA****BIBX - Genere** bibliografia specifica**BIBA - Autore** Mason Perkins F.**BIBD - Anno di edizione** 1933**BIBN - V., pp., nn.** p. 63**BIB - BIBLIOGRAFIA****BIBX - Genere** bibliografia specifica**BIBA - Autore** Berenson B.**BIBD - Anno di edizione** 1936**BIBH - Sigla per citazione** 00000113**BIBN - V., pp., nn.** p. 65**BIB - BIBLIOGRAFIA****BIBX - Genere** bibliografia specifica**BIBA - Autore** Thieme U./ Becker F.**BIBD - Anno di edizione** 1938**BIBN - V., pp., nn.** p. 359**BIB - BIBLIOGRAFIA**

BIBX - Genere	bibliografia specifica
BIBA - Autore	Longhi R.
BIBD - Anno di edizione	1940
BIBN - V., pp., nn.	p. 106
BIB - BIBLIOGRAFIA	
BIBX - Genere	bibliografia specifica
BIBA - Autore	Brandi C.
BIBD - Anno di edizione	1949
BIBN - V., pp., nn.	p. 267
BIB - BIBLIOGRAFIA	
BIBX - Genere	bibliografia specifica
BIBA - Autore	Berenson B.
BIBD - Anno di edizione	1968
BIBH - Sigla per citazione	00000117
BIBN - V., pp., nn.	vol. I, p. 42
BIB - BIBLIOGRAFIA	
BIBX - Genere	bibliografia specifica
BIBA - Autore	Bandera M. C.
BIBD - Anno di edizione	1974
BIBN - V., pp., nn.	p. 22
BIB - BIBLIOGRAFIA	
BIBX - Genere	bibliografia specifica
BIBA - Autore	Carli E.
BIBD - Anno di edizione	1980
BIBN - V., pp., nn.	pp. 9-12
BIBI - V., tavv., figg.	figg. 2-5
AD - ACCESSO AI DATI	
ADS - SPECIFICHE DI ACCESSO AI DATI	
ADSP - Profilo di accesso	3
ADSM - Motivazione	scheda di bene non adeguatamente sorvegliabile
CM - COMPILAZIONE	
CMP - COMPILAZIONE	
CMPD - Data	1978
CMPN - Nome	Biondi D.
FUR - Funzionario responsabile	Burresti M.
RVM - TRASCRIZIONE PER INFORMATIZZAZIONE	
RVMD - Data	2004
RVMN - Nome	Farnesi V.
AGG - AGGIORNAMENTO - REVISIONE	
AGGD - Data	2004
AGGN - Nome	Farnesi V.
AGGF - Funzionario	

responsabile	NR (recupero pregresso)
AGG - AGGIORNAMENTO - REVISIONE	
AGGD - Data	2006
AGGN - Nome	ARTPAST/ Ferraro M.
AGGF - Funzionario responsabile	NR (recupero pregresso)
AN - ANNOTAZIONI	