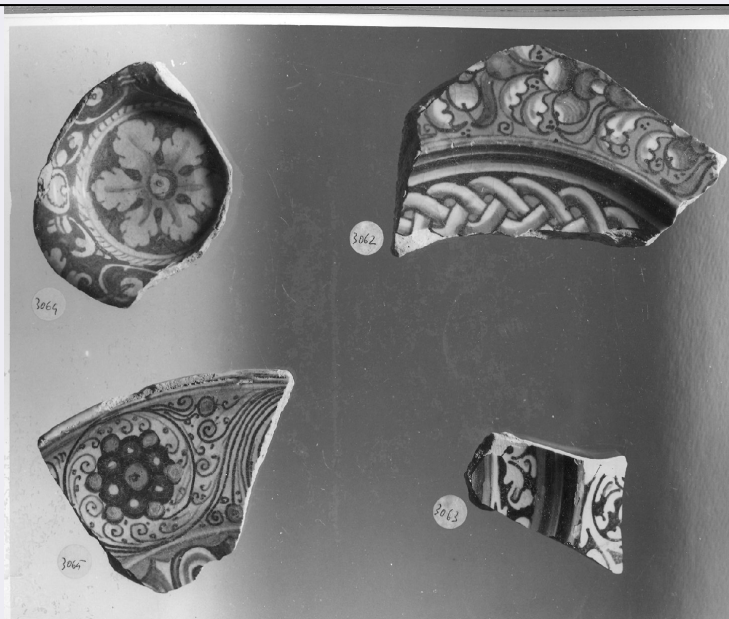


SCHEDA



CD - CODICI

TSK - Tipo Scheda OA

LIR - Livello ricerca I

NCT - CODICE UNIVOCO

NCTR - Codice regione 09

NCTN - Numero catalogo generale 00143766

ESC - Ente schedatore S39

ECP - Ente competente S39

OG - OGGETTO

OGT - OGGETTO

OGTD - Definizione rilievo

SGT - SOGGETTO

SGTI - Identificazione stemma gentilizio

LC - LOCALIZZAZIONE GEOGRAFICO-AMMINISTRATIVA

PVC - LOCALIZZAZIONE GEOGRAFICO-AMMINISTRATIVA ATTUALE

PVCS - Stato ITALIA

PVCR - Regione Toscana

PVCP - Provincia PI

PVCC - Comune Lari

LDC - COLLOCAZIONE SPECIFICA

LDCT - Tipologia palazzo

LDCN - Denominazione attuale Palazzo del Vicario

LDCU - Indirizzo NR (recupero pregresso)

LDCS - Specifiche parete nord

DT - CRONOLOGIA

DTZ - CRONOLOGIA GENERICA

DTZG - Secolo	sec. XVI
DTS - CRONOLOGIA SPECIFICA	
DTSI - Da	1523
DTSF - A	1523
DTM - Motivazione cronologia	iscrizione
AU - DEFINIZIONE CULTURALE	
AUT - AUTORE	
AUTS - Riferimento all'autore	bottega
AUTM - Motivazione dell'attribuzione	analisi stilistica
AUTN - Nome scelto	Della Robbia Giovanni Antonio
AUTA - Dati anagrafici	1469/ 1529-1530
AUTH - Sigla per citazione	00000476
MT - DATI TECNICI	
MTC - Materia e tecnica	ceramica/ pittura a smalto
MIS - MISURE	
MISA - Altezza	110
MISL - Larghezza	70
CO - CONSERVAZIONE	
STC - STATO DI CONSERVAZIONE	
STCC - Stato di conservazione	discreto
STCS - Indicazioni specifiche	Evidenti cadute dello smalto nella testa del cherubino e alterazioni del colore nello stemma.
DA - DATI ANALITICI	
DES - DESCRIZIONE	
DESO - Indicazioni sull'oggetto	Rilievo raffigurante lo stemma gentilizio della famiglia Bongiani Gianfigliazi.
DESI - Codifica Iconclass	NR (recupero pregresso)
DESS - Indicazioni sul soggetto	NR (recupero pregresso)
ISR - ISCRIZIONI	
ISRC - Classe di appartenenza	documentaria
ISRS - Tecnica di scrittura	NR (recupero pregresso)
ISRP - Posizione	nel cartiglio
ISRI - Trascrizione	IACOPO DI/ M BONGIANI/ GIANFIGLIAZI/ VC° M.D.XXIII
TU - CONDIZIONE GIURIDICA E VINCOLI	
CDG - CONDIZIONE GIURIDICA	
CDGG - Indicazione generica	proprietà Ente pubblico territoriale
CDGS - Indicazione specifica	NR (recupero pregresso)
DO - FONTI E DOCUMENTI DI RIFERIMENTO	

FTA - DOCUMENTAZIONE FOTOGRAFICA

FTAX - Genere	documentazione allegata
FTAP - Tipo	fotografia b/n
FTAN - Codice identificativo	SBAAAS PI 104066

AD - ACCESSO AI DATI**ADS - SPECIFICHE DI ACCESSO AI DATI**

ADSP - Profilo di accesso	1
ADSM - Motivazione	scheda contenente dati liberamente accessibili

CM - COMPILAZIONE**CMP - COMPILAZIONE**

CMPD - Data	1982
CMPN - Nome	Cataldi M.
FUR - Funzionario responsabile	Burresi M. G.

AGG - AGGIORNAMENTO - REVISIONE

AGGD - Data	2002
AGGN - Nome	Isoppi P.
AGGF - Funzionario responsabile	NR (recupero pregresso)

AGG - AGGIORNAMENTO - REVISIONE

AGGD - Data	2006
AGGN - Nome	ARTPAST/ Canepioni V.
AGGF - Funzionario responsabile	NR (recupero pregresso)