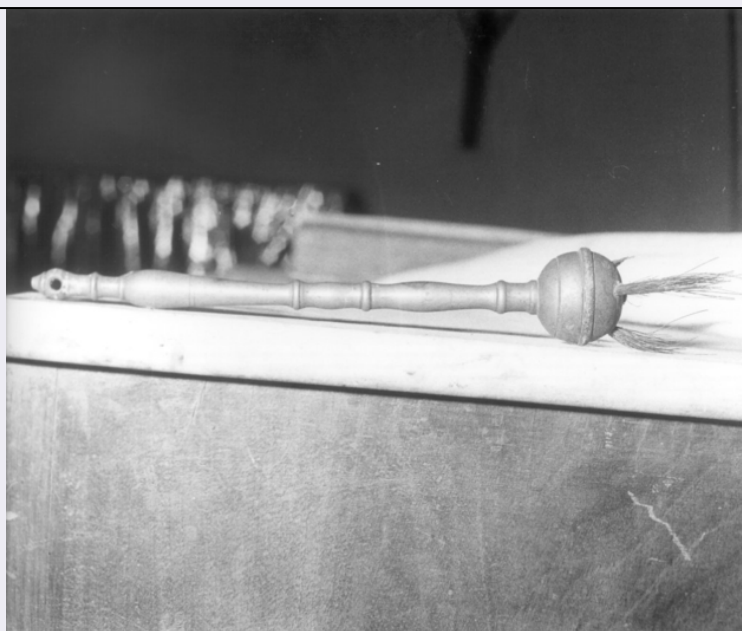


# SCHEDA



## CD - CODICI

TSK - Tipo Scheda OA

LIR - Livello ricerca I

### NCT - CODICE UNIVOCO

NCTR - Codice regione 09

NCTN - Numero catalogo generale 00065151

ESC - Ente schedatore S39

ECP - Ente competente S39

## OG - OGGETTO

### OGT - OGGETTO

OGTD - Definizione aspensorio

## LC - LOCALIZZAZIONE GEOGRAFICO-AMMINISTRATIVA

### PVC - LOCALIZZAZIONE GEOGRAFICO-AMMINISTRATIVA ATTUALE

PVCS - Stato ITALIA

PVCR - Regione Toscana

PVCP - Provincia PI

PVCC - Comune Bientina

### LDC - COLLOCAZIONE SPECIFICA

## DT - CRONOLOGIA

### DTZ - CRONOLOGIA GENERICA

DTZG - Secolo sec. XVII

### DTS - CRONOLOGIA SPECIFICA

DTSI - Da 1600

DTSF - A 1699

DTM - Motivazione cronologia analisi stilistica

## AU - DEFINIZIONE CULTURALE

**ATB - AMBITO CULTURALE****ATBD - Denominazione** ambito toscano**ATBM - Motivazione dell'attribuzione** analisi stilistica**MT - DATI TECNICI****MTC - Materia e tecnica** bronzo/ fusione**MIS - MISURE****MISA - Altezza** 21**CO - CONSERVAZIONE****STC - STATO DI CONSERVAZIONE****STCC - Stato di conservazione** NR (recupero pregresso)**DA - DATI ANALITICI****DES - DESCRIZIONE****DESO - Indicazioni sull'oggetto** Manico con impugnatura a balaustro**DESI - Codifica Iconclass** NR (recupero pregresso)**DESS - Indicazioni sul soggetto** NR (recupero pregresso)**TU - CONDIZIONE GIURIDICA E VINCOLI****CDG - CONDIZIONE GIURIDICA****CDGG - Indicazione generica** proprietà Ente religioso cattolico**DO - FONTI E DOCUMENTI DI RIFERIMENTO****FTA - DOCUMENTAZIONE FOTOGRAFICA****FTAX - Genere** documentazione allegata**FTAP - Tipo** fotografia b/n**FTAN - Codice identificativo** SBAAAS PI 50685**AD - ACCESSO AI DATI****ADS - SPECIFICHE DI ACCESSO AI DATI****ADSP - Profilo di accesso** 3**ADSM - Motivazione** scheda di bene non adeguatamente sorvegliabile**CM - COMPILAZIONE****CMP - COMPILAZIONE****CMPD - Data** 1977**CMPN - Nome** Benvenuti G.**FUR - Funzionario responsabile** Burrese M. G.**AGG - AGGIORNAMENTO - REVISIONE****AGGD - Data** 2006**AGGN - Nome** ARTPAST/ Isoppi P.**AGGF - Funzionario responsabile** NR (recupero pregresso)**AN - ANNOTAZIONI**

