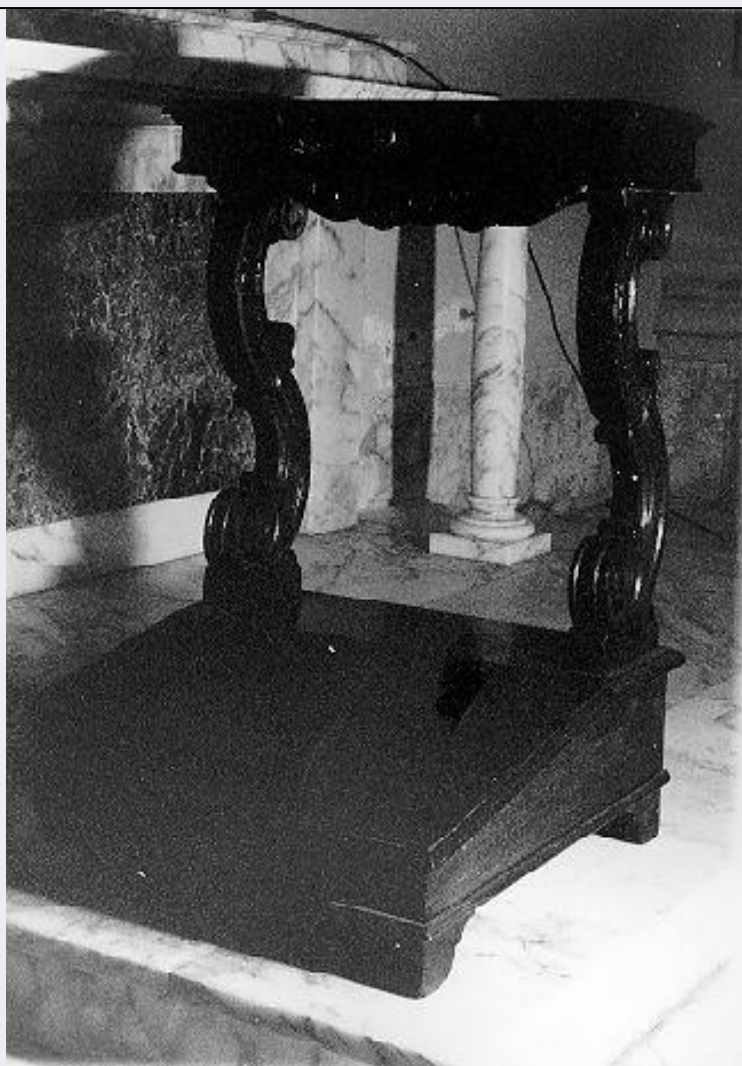


# SCHEDA



## CD - CODICI

TSK - Tipo Scheda OA

LIR - Livello ricerca I

### NCT - CODICE UNIVOCO

NCTR - Codice regione 09

NCTN - Numero catalogo generale 00387313

ESC - Ente schedatore S39

ECP - Ente competente S39

## OG - OGGETTO

### OGT - OGGETTO

OGTD - Definizione inginocchiatoio

## LC - LOCALIZZAZIONE GEOGRAFICO-AMMINISTRATIVA

### PVC - LOCALIZZAZIONE GEOGRAFICO-AMMINISTRATIVA ATTUALE

PVCS - Stato ITALIA

PVCR - Regione Toscana

PVCP - Provincia LI

PVCC - Comune Livorno

**LDC - COLLOCAZIONE SPECIFICA**

|                                     |   |
|-------------------------------------|---|
| <b>LDCT - Tipologia</b>             | chiesa  |
| <b>LDCN - Denominazione attuale</b> | Chiesa della Arciconfraternita della Misericordia |
| <b>LDCU - Indirizzo</b>             | NR (recupero pregresso)                           |
| <b>LDCS - Specifiche</b>            | altare maggiore                                   |

**DT - CRONOLOGIA****DTZ - CRONOLOGIA GENERICA**

|                                  |          |
|----------------------------------|----------|
| <b>DTZG - Secolo</b>             | sec. XIX |
| <b>DTZS - Frazione di secolo</b> | fine     |

**DTS - CRONOLOGIA SPECIFICA**

|                                     |                    |
|-------------------------------------|--------------------|
| <b>DTSI - Da</b>                    | 1890               |
| <b>DTSF - A</b>                     | 1899               |
| <b>DTM - Motivazione cronologia</b> | analisi stilistica |

**AU - DEFINIZIONE CULTURALE****ATB - AMBITO CULTURALE**

|   |                    |
|---|--------------------|
| <b>ATBD - Denominazione</b>                 | bottega toscana    |
| <b>ATBM - Motivazione dell'attribuzione</b> | analisi stilistica |

**MT - DATI TECNICI**

|                                |               |
|--------------------------------|---------------|
| <b>MTC - Materia e tecnica</b> | legno di noce |
|--------------------------------|---------------|

**MIS - MISURE**

|                          |    |
|--------------------------|----|
| <b>MISA - Altezza</b>    | 90 |
| <b>MISL - Larghezza</b>  | 60 |
| <b>MISP - Profondità</b> | 60 |

**CO - CONSERVAZIONE****STC - STATO DI CONSERVAZIONE**

|                                      |       |
|--------------------------------------|-------|
| <b>STCC - Stato di conservazione</b> | buono |
|--------------------------------------|-------|

**DA - DATI ANALITICI****DES - DESCRIZIONE**

|  |                         |
|--|-------------------------|
| <b>DESO - Indicazioni sull'oggetto</b> | inginocchiatoio         |
| <b>DESI - Codifica Iconclass</b>       | NR (recupero pregresso) |
| <b>DESS - Indicazioni sul soggetto</b> | NR (recupero pregresso) |

**TU - CONDIZIONE GIURIDICA E VINCOLI****CDG - CONDIZIONE GIURIDICA**

|                                     |  |
|-------------------------------------|--|
| <b>CDGG - Indicazione generica</b>  | proprietà Ente pubblico non territoriale                                 |
| <b>CDGS - Indicazione specifica</b> | parrocchia della Misericordia  |
| <b>CDGI - Indirizzo</b>             | Chiesa della Arciconfraternita della Misericordia Largo Donegani Livorno |

**DO - FONTI E DOCUMENTI DI RIFERIMENTO****FTA - DOCUMENTAZIONE FOTOGRAFICA**

|                                     |                         |
|-------------------------------------|-------------------------|
| <b>FTAX - Genere</b>                | documentazione allegata |
| <b>FTAP - Tipo</b>                  | fotografia b/n          |
| <b>FTAN - Codice identificativo</b> | SBAAAS PI 228448        |

**AD - ACCESSO AI DATI****ADS - SPECIFICHE DI ACCESSO AI DATI**

|                                  |  |
|----------------------------------|--|
| <b>ADSP - Profilo di accesso</b> | 1  |
| <b>ADSM - Motivazione</b>        | scheda contenente dati liberamente accessibili |

**CM - COMPILAZIONE****CMP - COMPILAZIONE**

|                                       |              |
|---------------------------------------|--------------|
| <b>CMPD - Data</b>                    | 1995         |
| <b>CMPN - Nome</b>                    | Abrial E.    |
| <b>FUR - Funzionario responsabile</b> | D'Aniello A. |

**AGG - AGGIORNAMENTO - REVISIONE**

|  |                         |
|--|-------------------------|
| <b>AGGD - Data</b>                     | 2006                    |
| <b>AGGN - Nome</b>                     | ARTPAST/ Zavattaro C.   |
| <b>AGGF - Funzionario responsabile</b> | NR (recupero pregresso) |