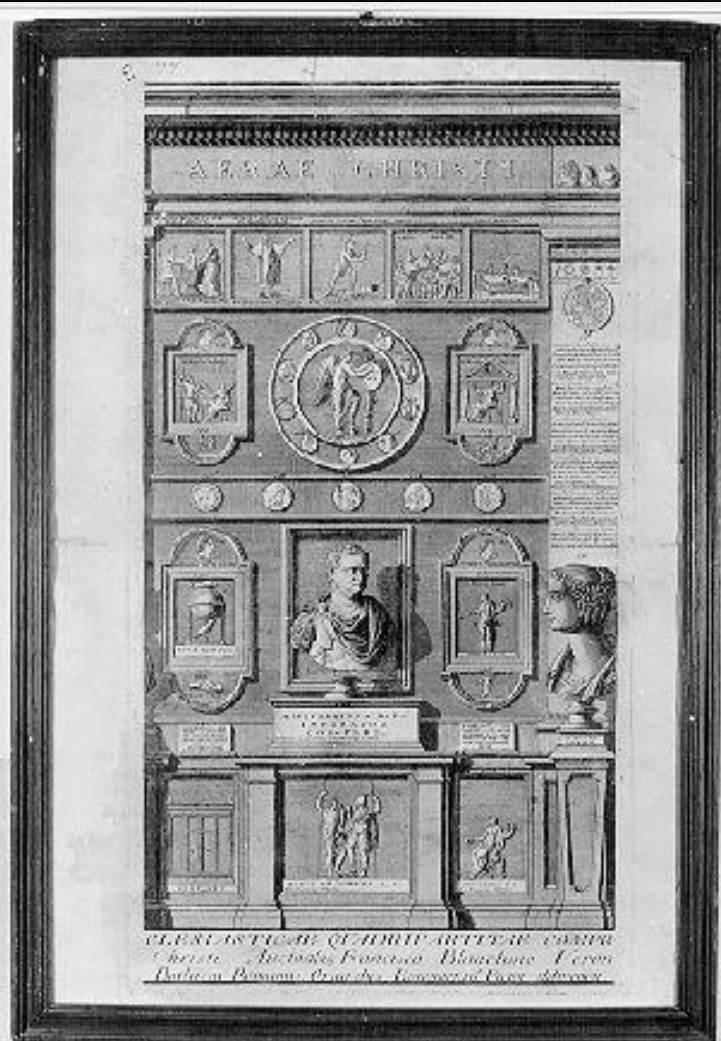


SCHEDA



CD - CODICI

TSK - Tipo Scheda OA

LIR - Livello ricerca I

NCT - CODICE UNIVOCO

NCTR - Codice regione 09

NCTN - Numero catalogo generale 00211571

ESC - Ente schedatore S39

ECP - Ente competente S39

OG - OGGETTO

OGT - OGGETTO

OGTD - Definizione stampa

LC - LOCALIZZAZIONE GEOGRAFICO-AMMINISTRATIVA

PVC - LOCALIZZAZIONE GEOGRAFICO-AMMINISTRATIVA ATTUALE

PVCS - Stato ITALIA

PVCR - Regione Toscana

PVCP - Provincia LI

PVCC - Comune Livorno

LDC - COLLOCAZIONE SPECIFICA	
DT - CRONOLOGIA	
DTZ - CRONOLOGIA GENERICA	
DTZG - Secolo	sec. XVIII
DTS - CRONOLOGIA SPECIFICA	
DTSI - Da	1752
DTSF - A	1752
DTM - Motivazione cronologia	analisi stilistica
AU - DEFINIZIONE CULTURALE	
AUT - AUTORE	
AUTM - Motivazione dell'attribuzione	NR (recupero pregresso)
AUTN - Nome scelto	Barazza Antonio Giuseppe
AUTA - Dati anagrafici	notizie 1752
AUTH - Sigla per citazione	00002264
MT - DATI TECNICI	
MTC - Materia e tecnica	carta
MIS - MISURE	
MISA - Altezza	75
MISL - Larghezza	50
MIST - Validità	ca.
CO - CONSERVAZIONE	
STC - STATO DI CONSERVAZIONE	
STCC - Stato di conservazione	buono
DA - DATI ANALITICI	
DES - DESCRIZIONE	
DESO - Indicazioni sull'oggetto	Un fitto apparato figurativo correda una struttura architettonica architravata: scene relative alle prime comunità cristiane, busti imperiali, medaglioni e riquadri allegorici, il tutto accompagnato da iscrizioni esplicative.
DESI - Codifica Iconclass	NR (recupero pregresso)
DESS - Indicazioni sul soggetto	NR (recupero pregresso)
ISR - ISCRIZIONI	
ISRC - Classe di appartenenza	documentaria
ISRL - Lingua	latino
ISRS - Tecnica di scrittura	NR (recupero pregresso)
ISRP - Posizione	sotto la tavola
ISRI - Trascrizione	"CLESIASTICAE QUADRIPARTITAE COMPR / CHRISTI ACTORIBUS FRANCISCO BLANCHINO VERON / BARBAZZA ROMANUS, ORIUNDUS BONONIENSIS, PICTOR DELINEAVIT /".

NSC - Notizie storico-critiche	La stampa fa da pendant con quelle descritte alle schede OA 09 /00211570, 09/00211572, 09/00211573, come attestato dalla loro scritta in basso: da esse si desume pure il nome dell'autore e la data di esecuzione.
TU - CONDIZIONE GIURIDICA E VINCOLI	
CDG - CONDIZIONE GIURIDICA	
CDGG - Indicazione generica	proprietà Ente religioso cattolico
DO - FONTI E DOCUMENTI DI RIFERIMENTO	
FTA - DOCUMENTAZIONE FOTOGRAFICA	
FTAX - Genere	documentazione allegata
FTAP - Tipo	fotografia b/n
FTAN - Codice identificativo	SBAAAS PI 147266
AD - ACCESSO AI DATI	
ADS - SPECIFICHE DI ACCESSO AI DATI	
ADSP - Profilo di accesso	3
ADSM - Motivazione	scheda di bene non adeguatamente sorvegliabile
CM - COMPILAZIONE	
CMP - COMPILAZIONE	
CMPD - Data	1987
CMPN - Nome	Landolfi G.
FUR - Funzionario responsabile	Lazzarini M. T.
AGG - AGGIORNAMENTO - REVISIONE	
AGGD - Data	2006
AGGN - Nome	ARTPAST/ Zavattaro C.
AGGF - Funzionario responsabile	NR (recupero pregresso)
AN - ANNOTAZIONI	