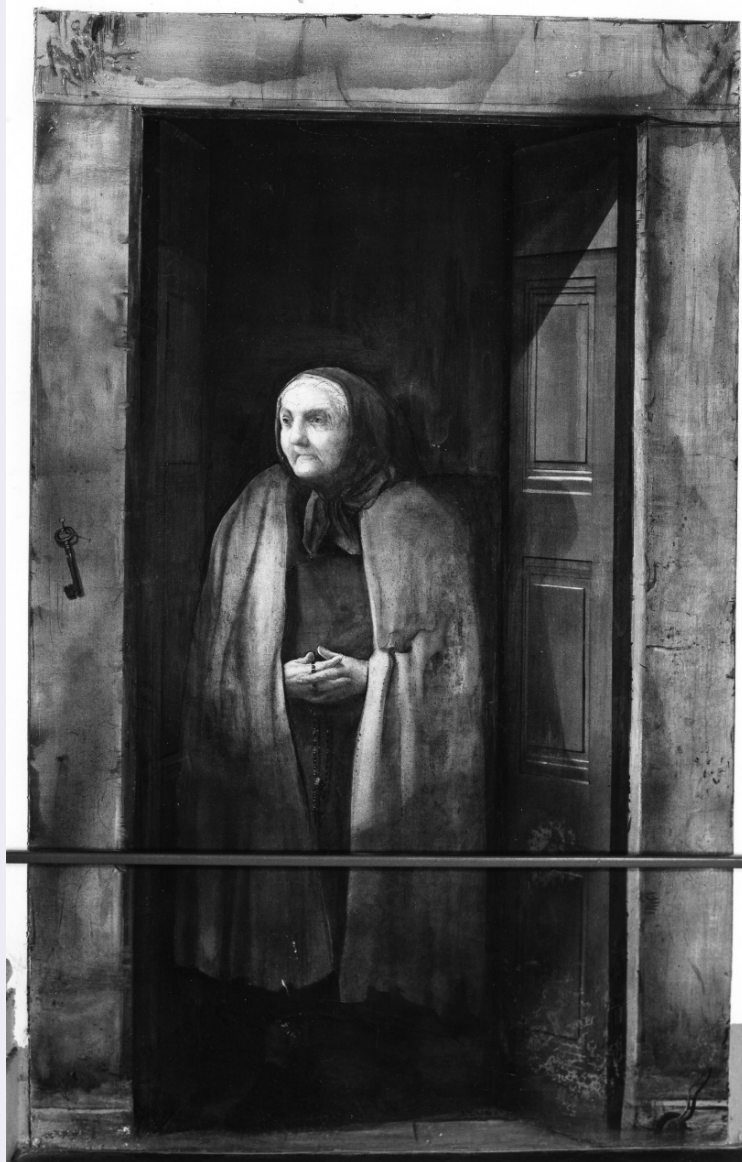


# SCHEDA



## CD - CODICI

TSK - Tipo Scheda OA

LIR - Livello ricerca I

### NCT - CODICE UNIVOCO

NCTR - Codice regione 09

NCTN - Numero catalogo  
generale 00141940

ESC - Ente schedatore S39

ECP - Ente competente S39

## OG - OGGETTO

### OGT - OGGETTO

OGTD - Definizione armadio da sacrestia

## LC - LOCALIZZAZIONE GEOGRAFICO-AMMINISTRATIVA

### PVC - LOCALIZZAZIONE GEOGRAFICO-AMMINISTRATIVA ATTUALE

PVCS - Stato ITALIA

PVCR - Regione Toscana

PVCP - Provincia	LI
PVCC - Comune	Collesalveti
LDC - COLLOCAZIONE SPECIFICA	
DT - CRONOLOGIA	
DTZ - CRONOLOGIA GENERICA	
DTZG - Secolo	sec. XIX
DTS - CRONOLOGIA SPECIFICA	
DTSI - Da	1849
DTSF - A	1849
DTM - Motivazione cronologia	iscrizione
AU - DEFINIZIONE CULTURALE	
ATB - AMBITO CULTURALE	
ATBD - Denominazione	ambito toscano
ATBM - Motivazione dell'attribuzione	analisi stilistica
MT - DATI TECNICI	
MTC - Materia e tecnica	legno/ intaglio
MIS - MISURE	
MISA - Altezza	230
MISL - Larghezza	244
MISP - Profondità	73
CO - CONSERVAZIONE	
STC - STATO DI CONSERVAZIONE	
STCC - Stato di conservazione	discreto
DA - DATI ANALITICI	
DES - DESCRIZIONE	
DESO - Indicazioni sull'oggetto	Corpo a quattro ante modanato su piedi a cipolla. Cornice superiore intagliata a modanature successive.
DESI - Codifica Iconclass	NR (recupero pregresso)
DESS - Indicazioni sul soggetto	NR (recupero pregresso)
ISR - ISCRIZIONI	
ISRC - Classe di appartenenza	documentaria
ISRS - Tecnica di scrittura	NR (recupero pregresso)
ISRP - Posizione	all'interno del 1° sportello
ISRI - Trascrizione	A. D. 1849. QUESTO GUARDAROBA CHE E'/ STATO FATTO INVECE DI UNA CASSA/ NELLA QUALE CONSERVANZI GLI/ ARREDI SACRI COME APPARISCE DALL'INVENTARIO DI QUESTA CHIESA/ FU COMPRATO DALLA COMPAG/ NIA DI COLLE SALVETTI ED IL VA/ LORE FU DI SCUDI VENTI; MA DI/ CESETTE MONETE PAGO' LA SUDD.a/ COMPAGNIA ED IL RIMANENTE/ FU VALUTATA LA CASSA SUDD./ E QUINDI FU DETTO DAL PAROCO, O/ DALLA COMPAGNIA, O DAI

	COMPONENTI LA MEDESIMA DESTINARSI QUE/ STO IN AVVENIRE AD USO DE I SACRI/ UTENSILI.
<b>ISR - ISCRIZIONI</b>	
<b>ISRC - Classe di appartenenza</b>	commemorativa
<b>ISRS - Tecnica di scrittura</b>	NR (recupero pregresso)
<b>ISRP - Posizione</b>	all'interno del 3° sportello
<b>ISRI - Trascrizione</b>	AD PERPETUAM MAE/ MEMORIAM/ A. D. 1849, SUB HAC DIE TRIGESIMA MAII / HEC ARCA, ELEMOSYNIS FIDE/ LIUM ERECTA, AD CUSTODIENDAS/ SACRAS SUPELLECTILES PERPE/ TUO DICATA FUIT: ITA GASPAR CEC/ CARELLI PLEBANUS, ET OFFICIALES, PRO TEMPORE, CONGREGATIONIS.
<b>NSC - Notizie storico-critiche</b>	La linearità di forma e tipologia d'intaglio assegnano il mobile all'ebanistica toscana.
<b>TU - CONDIZIONE GIURIDICA E VINCOLI</b>	
<b>CDG - CONDIZIONE GIURIDICA</b>	
<b>CDGG - Indicazione generica</b>	proprietà Ente religioso cattolico
<b>DO - FONTI E DOCUMENTI DI RIFERIMENTO</b>	
<b>FTA - DOCUMENTAZIONE FOTOGRAFICA</b>	
<b>FTAX - Genere</b>	documentazione allegata
<b>FTAP - Tipo</b>	fotografia b/n
<b>FTAN - Codice identificativo</b>	SBAAAS PI 91978
<b>AD - ACCESSO AI DATI</b>	
<b>ADS - SPECIFICHE DI ACCESSO AI DATI</b>	
<b>ADSP - Profilo di accesso</b>	3
<b>ADSM - Motivazione</b>	scheda di bene non adeguatamente sorvegliabile
<b>CM - COMPILAZIONE</b>	
<b>CMP - COMPILAZIONE</b>	
<b>CMPD - Data</b>	1980
<b>CMPN - Nome</b>	Spadaccini M.
<b>FUR - Funzionario responsabile</b>	Burresi M.G.
<b>AGG - AGGIORNAMENTO - REVISIONE</b>	
<b>AGGD - Data</b>	2006
<b>AGGN - Nome</b>	ARTPAST/ Isoppi P.
<b>AGGF - Funzionario responsabile</b>	NR (recupero pregresso)